



MARCHIVUM

MANNHEIMS ARCHIV
HAUS DER STADTGESCHICHTE
UND ERINNERUNG



MARCHIVUM Druckschriften digital

General-Anzeiger der Stadt Mannheim und Umgebung. 1886-1916 1912

585 (14.12.1912) Abendblatt

[urn:nbn:de:bsz:mh40-156415](https://nbn-resolving.org/urn:nbn:de:bsz:mh40-156415)

Kranke beim in Bretten, übertragen wurde. Nach

Die Wahrheit über den Gesundheitszustand des Zäsaerewitsch.

In höchsten und diplomatischen Kreisen, die als gut unterrichtet angesehen werden können, erzählt man sich, wie die „R. G. C.“ hört, der unbefriedigende Gesundheitszustand des achtjährigen Großfürsten-Thronfolgers Alexej von Rußland sei auf die Tatsache zurückzuführen, daß der kleine Zäsaerewitsch — Blücher ist. Aus diesem Grunde haben die beiden, an sich belanglosen Anfälle, die der Thronfolger sich beim Spielen zuzog, so ernsthafte Bedeutung erweckt und scheint die Befürchtung ihrer Folgen so langwierig zu werden. Man verliest unter der Winter-Krankheit, der Dämophilie, bekanntlich jene immer angeregte Krankheitsanlage, bei der die geringste Reizung Blutungen hervorruft, die unter Umständen das Leben des mit dieser Anlage Behafteten gefährden, und gegen welche die ärztliche Wissenschaft bisher noch ziemlich machtlos ist. Es liegt auf der Hand, daß der Bluter vor jeder äußeren und inneren Verletzung mit größter Vorsicht behütet werden muß als ein normal derauflager Mensch, und daß die Krankheit sich in den Entwicklungsjahren zu steigern, später aber nachzulassen pflegt, wird der jugendliche Thronfolger bis auf weiteres mit der ängstlichsten Pflege umgeben werden müssen. Es ist in seinem nächsten Verwandtenkreise noch ein anderer, etwas älterer Prinz vorhanden, der an der Winterkrankheit leidet, jedoch die Quelle gemeinsamer Vererbung sich mit Bestimmtheit erraten läßt. Fast immer vererbt sich die Winterkrankheit auf Personen männlichen Geschlechts, und die vier Schwestern des Zäsaerewitsch sind ja in der Tat, wie man weiß, blühende, vollkommen gesunde junge Mädchen.

Paris, 14. Dez. (Von unj. Berl. Bur.) Die Wiener „Neue Freie Presse“ meldet aus

Schwester zur Verfügung. Die Feter des 28-jährigen Jubiläums soll in zwar schließlich, aber

Bürgerauschuss-Sitzung in Seddenheim.

Der Bürgerauschuss von Seddenheim und Rheinau war gestern mittags 10 Uhr zu seiner

Die ersten vier Punkte der Tagesordnung bildete die Verbeischeidung der Gemeinberechnung, der Krankenkassenrechnung, der Rechnung der Ortsversicherungsanstalt und der Rechnung der Gemeindefrankenversicherung

Punkt 5 betraf die Rückzahlung von Kanalgebührenbeiträgen. Das Bezirksamt, welches keine Genehmigung zu dem unterm 29. August 1911 gefassten Beschluß des Bürgerauschusses 1911 erließ

Bewilligung eines Nachtragkredites für die Kanalerweiterung Seddenheims.

Um ein längeres Baugesbiet entfesseln zu können, kam man bei der Ausführung der im März d. J. genehmigten Kanalerweiterung zu der Ueberzeugung, einen 60 Meter langen Steingrabenkanal von Landstraße 3 bis Gärtnerei Schröder zu bauen zu müssen. Ebenso soll die Dammstraße vom Redardamm bis zur Landstraße 3 im Anschluß an den neuen Kanal

Steingrabenkanal mit 40 Zim. Durchmesser nicht genüge. Bürgermeister Holz wies den Vorwurf bezüglich der Kanalstation zurück mit dem Bemerkens, daß bei Erbauung der Kanalisation der Erdbeulen noch nicht festgestellt und insoweit die neu zu errichtende Anlage noch nicht mit einbezogen wurde.

Festlegung der Mitgliederzahl des künftigen Gemeinderats

Das Georg Joier Holz gehörige Gelände, welches für Herstellung der Ebinger, Friedrichfelder und Schwebinger Bankstraße verwendet werden soll, muß jetzt, da der Eigentümer die an die Straßenteile angrenzenden Felber verkauft hat, laut § 8 Abs. 2 des Ortsstatutengesetzes durch die Gemeinde angekauft werden.

Aus Stadt und Land.

Sitzung des Bürgerauschusses vom 13. Dezember.

Herstellung einer Verbindungsleitung zwischen dem städtischen Elektrizitätswerk Mannheim und dem Elektrizitätswerk Rheinau, sowie Erweiterung der Kesselanlage des städt. Elektrizitätswerkes.

Direktor Kettel will die Vorlage absolut nicht bekräftigen, er werde vielmehr jedenfalls sich der Zustimmung enthalten, weil er Parteipolitik sei. Es sei nur notwendig, über gewisse Daten Auskunft zu geben.

Aus Stadt und Land.

Sitzung des Bürgerauschusses vom 13. Dezember.

Herstellung einer Verbindungsleitung zwischen dem städtischen Elektrizitätswerk Mannheim und dem Elektrizitätswerk Rheinau, sowie Erweiterung der Kesselanlage des städt. Elektrizitätswerkes.

Direktor Kettel will die Vorlage absolut nicht bekräftigen, er werde vielmehr jedenfalls sich der Zustimmung enthalten, weil er Parteipolitik sei. Es sei nur notwendig, über gewisse Daten Auskunft zu geben.

Kolonialen.

Der „Deutsche Frauenverein vom Roten Kreuz für die Kolonien“ kann am 30. April 1913 auf ein 24jähriges Bestehen zurückblicken. Der Verein gehört der weitverbreiteten, mächtigen Organisation der „Deutschen Vereine vom Roten Kreuz“ an, und vereinigt in Landesverbänden und 90 selbständigen Abteilungen, die über das ganze Reich und die Kolonien verstreut sind, etwa 18000 Mitglieder.

Architekt Thomas Walch. Beträte: Stadtrat Dr. Theod. Al. Franz Barsfeld, Mayor, Bau- und Denkmalbehörden.

Die vermeintlichen Brandstiftungsgräber im Krasbergwald. Im Auftrag des preussischen Kultusministeriums hat Direktor Carl Schuchardt vom Berliner Völkerkunde-Museum jetzt die wertvollen Hügel im Krasbergwald untersucht, die eine lebhaft propagandistische Wirkung als Gräber der Varusschlacht zu erzielen gesucht hatte.

Manuscripte und seine Propaganda.

So oft der Winter naht und eine neue Saison an der Küste des Mittelmeeres bevorsteht, trifft man in Monte Carlo ein berechnetes Ansehen, um welche stiele Carlo sich die grünen Hügel des Rasens zu laden.

Die Einzelstellung der Gräber umschlossen, auf. Aber es

Carlo zum Empfang der Gäste vorbereitet, Opernvorstellungen mit den ersten Kräften der Welt, glänzende Balls, Reize, feste um. Und jedes Mal um diese Zeit taucht auch die Meldung auf von dem Platte, der die Bank von Monte Carlo gesprengt hat, um in der Spanische Strasse, die nicht alle werden die Stenographie zu erweisen, auch einmal ihr Glück zu versuchen. In Wirklichkeit kann die Bank von Monte Carlo natürlich gar nicht gesprengt werden.

steht werde. In den nächsten zwei Jahren werde eine große Stromlieferung erfolgen können, denn die Maschinenleistung des städt. Werkes betrage 8000 Kilowatt. Das städt. Werk habe in 9 Monaten des Jahres selbst ihre Reserve u. brauche nicht die Rheinenergie, die erst im Laufe des nächsten oder übernächsten Winters in Frage komme.

Bürgermeister Ritter führt aus: Gestatten Sie mir ganz kurz als Resignation meine Stellung zu der Vorlage zu präzisieren. Ich habe versucht Wochen hindurch, mich durch die verschiedenen Gutachten hindurch zu arbeiten, um mir möglichst ein selbständiges Urteil zu bilden, und je mehr ich mich mit dem Gegenstand befaßt habe, desto mehr kam ich zu der Ueberzeugung, daß es das einzig Richtige ist, die Frage der Beschaffung einer Dampfmaschine und die Frage der Beschaffung einer Verbindungsleitung vollständig zu trennen, und insbesondere die Frage der Verbindungsleitung ganz für sich allein zu behandeln.

Manuscripte und seine Propaganda.

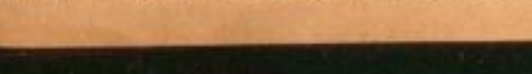
So oft der Winter naht und eine neue Saison an der Küste des Mittelmeeres bevorsteht, trifft man in Monte Carlo ein berechnetes Ansehen, um welche stiele Carlo sich die grünen Hügel des Rasens zu laden.

Theater-Rotiz.

Am Montag wird Thomas „Morgens“ zu Einheitspreisen gegeben. Am ersten Weihnachtsfeiertag wird „Tannhäuser“ in der neuen Ausstattung zum erstenmal wiederholt. Für den zweiten Feiertag wird „Fledermaus“, das Spiel vom Sterben des reichen Mannes, erneuert von Hugo von Hofmannsthal, vorbereitet.

Tagespielplan deutscher Theater.

Sonntag, 15. Dezember. Berlin, An. Opernhaus: Das Rheingold. — Pol. Schauspielhaus: Don Carlos.



Geschäftliches.

Anlässlich des 50-jährigen Bestehens der bekannten Maschinenfabrik von G. M. Pfaff...

Volkswirtschaft.

Rheinische Schuckert-Gesellschaft für elektr. Industrie A.-G., Mannheim.

Im Bericht des Vorstands wird über die Unternehmungen im Einzelnen das Folgende berichtet:

I. Eigere Betriebe: Die in unserem Besitze befindlichen Werke: Achern, Edenkoben, Herxheim, Landstuhl, Neustadt a. d. H., Rodalben, Sinsheim, Schifferstadt u. Wachenheim...

II. Beteiligungen: Von unseren Beteiligungen sind die folgenden hervorzuheben: 1. Elektrizitätswerk Rheinischen Aktiengesellschaft, Worms: Das Unternehmen hat am 31. März ds. Js. sein erstes Geschäftsjahr abgeschlossen...

2. Oberheinische Eisenbahn-Gesellschaft A.-G., Mannheim: Auch diese Gesellschaft hat am 31. März ds. Js. ihr erstes Geschäftsjahr beendet und eine Dividende von 4 Prozent auf das mit 35 Prozent eingezahlte Grundkapital ausgeschüttet...

3. Oberstein-Idarer Elektrizitäts-A.-G., Idar. Dieses Unternehmen hat sich auch im Jahre 1912 günstig weiter entwickelt, obwohl die Geschäftslage der Oberstein-Idarer Industrie zu wünschen übrig ließ...

4. Rheinische Siemens-Schuckertwerke G. m. b. H., Mannheim: Diese Gesellschaft hat eine beträchtliche Erhöhung ihres Umsatzes gegenüber dem Vorjahre zu verzeichnen; die Steigerung hält auch im laufenden Jahre an...

5. Hessische Eisenbahn-Gesellschaft A.-G., Darmstadt: Die Gesellschaft ist gegründet worden von der Stadt Darmstadt, der Provinz Starkenburg und der Süddeutschen Eisenbahn-Gesellschaft...

6. Elektrizitätswerk Ingweiler G. m. b. H., Ingweiler, Elsaß: Dieses kleine lokale Unternehmen, dessen Stammkapital M. 60.000 beträgt, beabsichtigen wir zum Träger eines größeren Unternehmens in Nordelsaß zu machen...

7. Ueberlandzentrale Mainz: Dieselbe versorgt das nördlich von Gernsheim gelegene Ried-Gebiet der Provinz Starkenburg und ist seit April dieses Jahres in Betrieb...

8. Willstätter Elektrizitätswerk A.-G., Willstätt, Baden. Das Unternehmen besitzt eine

500 PS. Wasserkraft an der Kinzig, die für die Zwecke unseres Achener Elektrizitätswerkes nutzbar gemacht ist. Letzteres hat sich vertraglich die ganze Stromproduktion gesichert...

9. Sonstige Beteiligungen: Von den übrigen Unternehmungen, an welchen wir bei Ablauf dieses Geschäftsjahres beteiligt waren, sind zu erwähnen: 1. das Elektrizitätswerk Aisental, 2. das Elektrizitätswerk Bammental G. m. b. H., 3. die Ueberlandzentrale Oberhausen A.-G. und 4. das Elektrizitätswerk Seelbach...

Von neuen Unternehmungen, welche bis Abschluß dieses Berichtes zustande gekommen sind, ist erwähnenswert:

1. Die Elektrifizierung der Lokalbahn Mühlheim-Badenweiler: Das Grundkapital dieser Gesellschaft beträgt M. 383.000, dasselbe wird unter unserer Mitwirkung erhöht auf 750.000 Mark...

2. Die Versorgung des Kreises Mayen, Rheinland: Wir erwerben das gesamte Grundkapital des Elektrizitätswerks Rauschermühle A.-G. in Pfalzd bei Andernach im Betrage von M. 450.000. Dieser Gesellschaft wurde die Konzession für die Versorgung des ganzen Kreises Mayen mit elektrischer Energie übertragen...

3. Die Pfalzwerke A.-G.: Die Gründung dieser Gesellschaft soll im Dezember ds. Js. stattfinden, unsere Beteiligung wird M. 2.000.000 betragen, von insgesamt M. 8.500.000 Grundkapital...

Zur Verminderung der Kreditoren und zur Beschaffung von Mitteln zur Durchführung der neuen Unternehmungen haben wir uns im Einvernehmen mit dem Aufsichtsrat entschlossen, der General-Versammlung die Ausgabe von 2 1/2 Mill. Mark neuer Aktien vorzuschlagen...

Deutsche Steinzeugwarenfabrik für Canalsation und Chemische Industrie in Friedrichsfeld (Baden).

Voraussichtlich wird es möglich sein, wieder eine annähernd gleiche oder vielleicht sogar dieselbe Dividende wie im Vorjahre zur Ausschüttung zu bringen, und zwar trotz eines fast zweimonatlichen Streikes der Arbeiterschaft...

Thonwaren-Industrie Wiesloch, Aktien-Gesellschaft, Wiesloch (Baden).

Das Geschäftsjahr hat einen befriedigenden Verlauf genommen, sodaß wir unter allem üblichen Vorbehalt unsere Dividende auf mindestens die gleiche Höhe wie im Vorjahre (7 Prozent) schätzen.

Odenwälder Hartstein-Industrie, Aktien-Gesellschaft zu Darmstadt.

Die Dividende wird unter dem üblichen Vorbehalt auf 7 Prozent, wie im Vorjahre, geschätzt.

Zuckerfabrik Frankenthal.

In der heute Mittag 12 1/2 Uhr abgehaltenen Generalversammlung der Zuckerfabrik Frankenthal wurden sämtliche Vorschläge genehmigt, wonach wieder 25 Prozent Dividende verteilt werden...

Schiffahrt.

Duisburg-Ruhrort, 13. Dez. Amtliche Notierungen der Schiffsbörse zu Duisburg-Ruhrort, Bergfahrt: Frachtsätze für eiserne Kähne, bei Abladungen auf Wasserstand (für die Tonne zu 1000 kg) in Markt: nach Bingen 2,00-2,50...

Holland. Tiel: kleine Schiffe niedrigster Satz 2,00 Mk., mittl. Schiffe niedrigster Satz 1,80 Mk. Arnhem: mittlere Schiffe niedrigster Satz 1,85 Mk. Schiedam: mittlere Schiffe niedr. Satz 1,85 Mk., höchster Satz 1,90 Mk. Belgien. Antwerpen-Süd: große Schiffe niedr. Satz 1,70 Mk. Brüssel: große Schiffe niedrigster Satz 2,50 Mk.

Telegraphische Handelsberichte.

Neueste Dividenden-Ausschüttungen.

Frankfurt, a. M., 14. Dez. Der Aufsichtsrat der Schrammschen Lack- und Farbenfabriken in Offenbach beschloß lt. Frktl. Ztg. nach erhöhten Abschreibungen wieder 18 Prozent Dividende zur Verteilung vorzuschlagen.

Überschreitung der Beteiligungsziffer im Stahlwerksverband.

Düsseldorf, 14. Dez. Wie die Frankf. Ztg. hört, ist die Beteiligung im Stahlwerksverband in Halbjahr auch im November überschritten worden. Denn der Versand machte 122,85 Prozent der Beteiligung aus gegen 136,31 Prozent im Vormonat...

Kulmbacher Bier-Dividenden.

Dresden, 14. Dez. In der in Dresden abgehaltenen Generalversammlung der Kulmbacher Exportbrauerei in Kulmbach wurden nach mehrstündiger Debatte die Regularien erledigt und die Dividende wieder auf 18 Prozent festgesetzt.

Neuer Kupferzuschlag.

Berlin, 14. Dez. Der Verband der Fabriken isolierter Leitungsdrähte berechnet, wie in der Vorwoche, ab Montag den 16. Dezbr. einen Kupferzuschlag von M. 3.- pro qmm Kupferquerschnitt bei 1000 m Länge.

Ein Dementi.

W. Petersburg, 14. Dez. Die Petersburger Telegraphen-Agentur ist ermächtigt, daß an der Berliner Börse verbreitete Gerüchte, Rußland habe seine Guthaben zurück, zu dementieren.

Telegraphische Börsenberichte.

Frankfurt, M., 14. Dez. Fondsbörse. Die heutige matte Haltung, welche ganz besonders an der Abendbörse zum Ausdruck kam, machte bei Eröffnung weitere Fortschritte. Mit unveränderter Unlust ging die Spekulation dem Wochenabschluß entgegen. Man bemerkt, daß in der Stellung Deutscher gegenüber den jenseitigen Anträgen noch keine ruhige Situation geschaffen worden ist...

Berlin, 14. Dez. Fondsbörse. Die ruckartige Ausbesserung, die im heutigen Börsenverkehr zu recht erheblichen Einbußen führte, ließ sich heute, wenn auch in milderer Form, wiederholen...

allen Umfangsgebieten kam es daher, zumal die Kaufkraft nur gering war, zu Kursrückgängen, die am stärksten am Montan- und Elektrizitätsmarkt waren. Bei letzteren waren, wenn auch nur vorübergehend, Rückgänge bis über 1 Prozent zu verzeichnen...

Berlin, 14. Dez. Produktienbörse. Der Getreidemarkt verkehrte heute bei ruhigem Geschäft zu behaupteten Preisen. Die Erhöhung der argentinischen Forderungen sowie die höchsten amerikanischen Kollagen hatten geringen Einfluß auf Weizenpreise...

Überseeische Schiffsahrts-Telegramme.

Red Star Line.

Bewegung der Dampfer: 'Remonine' am 5. Dez. in Antwerpen von Boston und Philadelphia angekommen, 'Kapland' am 6. Dez. in Antwerpen von Remonif angekommen, 'Manitou' am 6. Dez. von Philadelphia nach Antwerpen abgegangen...

Canadian Pacific Railway.

Transatlantischer Dampferdienst von Antwerpen nach Kanada. Bewegung der Dampfer: 'Montezuma' am 5. Dezember in St. John von Antwerpen angekommen...

Schiffstelegramme des Norddeutschen Lloyd, Bremen.

vom 13. Dezember.

Angelommen die Dampfer: 'Dona' in Santos am 11. Dez. vormittags, 'Friedrich der Große' in Newyork am 12. Dez. 8 Uhr vorm., 'Onkelras' in Aken am 13. Dez. 12 Uhr vorm., 'Redar' in Bremerhaven am 12. Dez. 12 Uhr nachm., 'Abgelaufen die Dampfer: 'Schieben' am 12. Dez. 11 Uhr vorm., von Melbourne, 'Prinzess Irene' am 12. Dez. 5 Uhr nachm. von Palermo, 'Palfrei der Dampfer: 'Burgburg' am 12. Dez. vorm., 'Bertha Riff', 'Berlin' am 12. Dez. 7 Uhr vorm., 'Vellus', 'Strathgyle' am 12. Dez. 9 Uhr vorm., 'St. Vincent', 'Bremen' am 12. Dez. 9 Uhr vorm., 'Cuxhaven', 'Breslau' am 12. Dez. 9 Uhr nachm., 'Bertram Riff', 'Grafeld' am 12. Dez. 7 Uhr nachm., 'Sillingen'.

Haus u. Dieseld. Generalvertreter in Mannheim, Sandhaus, D. 1, 7/8. Telefon Nr. 10.

Geschäftliches.

Ein Trost ist den vielen Tausenden geblieben, welche Garulo trotz aller Geldpoker nicht leicht hören können: das 'Grammophon'. So unerreich sind die naturgetreuen Darbietungen des Grammophon, welches vor langer Zeit auch den Heilf. Albrecht Dr. Reichart des Kaisers gefunden hat...

Verantwortlich: Für Politik: Dr. Fritz Goldenbaum; für Kunst und Feuilleton: Julius Witte; für Lokales, Provinziales und Gerichtszeitung: Richard Schönfelder; für Volkswirtschaft und den übrigen redakt. Teil: Franz Kircher; für den Inseratenteil u. Geschäftliches: Fritz Joos.

Druck und Verlag der: Dr. H. Haas'schen Buchdruckerei, G. m. b. H., Direktor: Ernst Müller.

Continental Zahn-Crème KALODONT Mundwasser. Wanderer-Werke A.G. Schönaue bei Chemnitz. Generalvertreter Karl Herr, Adolf Berdt Nachf., Mannheim. Tel. 1518. Zahn-Crème KALODONT Mundwasser.

Kurszettel des „Mannheimer General-Anzeiger, Badische Neueste Nachrichten“

Frankfurter Effekten-Börse.

Frankfurt a. M., 11. Dez. (Anfangskurse), Kreditaktien 185 1/2, Diskont-Comm. 100 1/2, Darmstädter 118 1/2, Dresdner Bank 145 1/2, Handelsgesellschaft 161, Deutsche Bank 217 1/2, Staatsbank 140 1/2, Lombarden 17 1/2, Bockumer 207 1/2, Gelecksbahn 92 1/2, Laurahütte 101, Ungar. Tendenz mit.

Programme der Continental-Telegraphen-Comp. Reichsbankdiskont 6 Prozent

Schlusskurse.

Table with columns for location (Amsterdam, London, etc.) and exchange rates (kurs, lang).

Staatspapiere. A. Deutsche.

Table with columns for bond types (4% Ostpreuss. R.-A., etc.) and prices (14, 13).

Bank- und Versicherungs-Aktien.

Table listing bank and insurance stocks (Andrieh Bank, Berg u. Metallb., etc.) with prices.

Aktien industrieller Unternehmungen.

Table listing industrial stocks (Aluminium Neuh., Alsching, etc.) with prices.

Pfandbriefe. Prioritäts-Obligationen.

Table listing mortgage and priority bonds (4% Pfandbr., etc.) with prices.

Aktien deutscher u. ausländ. Transportanstalten.

Table listing transport stocks (Südd. Eisenb.-G., etc.) with prices.

Bergwerksaktien.

Table listing mining stocks (Aum.-Friedr. (Br.), etc.) with prices.

Berliner Effekten-Börse.

Berlin, 14. Dez. (Anfangskurse)

Table with columns for bond types (Kreditaktien, etc.) and prices (14, 13).

Wechsel auf

Table listing exchange rates (Amsterdam kurz, etc.) with prices.

Verzinsliche Lose.

Table listing interest-bearing bonds (4% Bad. v. 1901, etc.) with prices.

Unverzinsliche Lose.

Table listing non-interest-bearing bonds (4% Reichsbahn, etc.) with prices.

Wien, 14. Dez. Hochm. 1.30 Uhr.

Table listing Austrian stocks (Kreditaktien, etc.) with prices.

Produkten-Börsen.

Berliner Produktenbörse.

Table listing Berlin commodity prices (Weizen Dezember, etc.) with prices.

Budapester Produktenbörse.

Table listing Budapest commodity prices (Weiz. Okt., etc.) with prices.

Liverpooler Produktenbörse.

Table listing Liverpool commodity prices (Weiz. R. Wiet st., etc.) with prices.

Antwerpener Produktenbörse.

Table listing Antwerp commodity prices (Weizen fest, etc.) with prices.

Pariser Produktenbörse.

Table listing Paris commodity prices (Hafer Dezember, etc.) with prices.

Anfangskurse.

Table listing starting rates (Antwerpen, 14. Dez., etc.) with prices.

Zucker.

Table listing sugar prices (Magdeburg, 14. Dez., etc.) with prices.

Kaffee.

Table listing coffee prices (Antwerpen, 14. Dez., etc.) with prices.

Salpeter.

Table listing saltpeter prices (Antwerpen, 14. Dez., etc.) with prices.

Wolle.

Table listing wool prices (Antwerpen, 14. Dez., etc.) with prices.

Häute.

Table listing hide prices (Antwerpen, 14. Dez., etc.) with prices.

Baumwolle und Petroleum.

Table listing cotton and petroleum prices (Antwerpen, 14. Dez., etc.) with prices.

Deutsche Aktiengesellschaften u. ausländische Papiere.

Wochenkurszettel.

Mannheim, 14. Dezember 1912

Aktien.

Table listing German and foreign stocks (Aluminium-Industri., etc.) with prices.

Proz. Kurs vom 13. 6.

Table listing percentages and prices (Proz. Kurs vom 13., etc.) with prices.

Kauf vom 13. 6.

Table listing purchase prices (Kauf vom 13., etc.) with prices.

Wiederkauf.

Table listing repurchase prices (Wiederkauf, etc.) with prices.

Marx & Goldschmidt, Mannheim

Table listing Marx & Goldschmidt products (Atlas-Deutsche, etc.) with prices.

Wir sind als Selbstkontrahenten unter Vorbehalt:

Table listing self-contracting items (Atlas-Deutsche, etc.) with prices.

Presenztische Rückverkauft:

Table listing press table items (Rehmann-Terrain, etc.) with prices.

Wagner'sche Rückverkauft:

Table listing Wagner's items (Rehmann-Terrain, etc.) with prices.

Sportliche Rundschau.

Herdspport.

V. Baden-Baden, 13. Debr. Die Internationalen Offiziellen Rennen...

und das „Fürstberg-Memorial 1912“

für letzte Entscheidung für Duelle und Stuten...

Automobilspport.

Das internationale Automobilrennen...

Kolenspiele.

Verein für Kolenspiele, v. B. Mannheim...

einige interessante Spiele statt.

In erster Linie ist das Spiel der 1. Mannschaft...

von der Frankfurter Börse.

* Frankfurt a. M., 14. Dez. Zum 10. d. M. gelangen von der W. G. U. Umsätze...

Reizspiel.

Geheimtätigkeit bei diesem hochinteressanten Treffen...

* Spielplan Mannheim-Bellhof.

Am 18. Dezember treffen sich auf obigem Platz an einem Freizeitspiel die beiden 1. Mannschaften...

MARCHIVUM

Bekanntmachung.

Die Stichzählung vom 2. Dezember 1912 betreffend. Die Zählungslisten über den Viehstand und Pferdebestand von 1912, welche für Berechnung der Beiträge maßgebend sind...

4 Piano Gebrauchte, neu, gebraucht, wieder abzugeben. Demmer, Pianos, Pflanzstr. 6. 9666

Stellen An den

Glänzende Existenz. Ichert sich fleißiger Herr, durch den alleinigen Vertrieb von Waren...

Herren-Konfektion. Tüchtiger selbständiger Verkäufer und geschickter Dekorateur. G. Lewkowitz, Ludwigshafen a. Rh.

Gelegenheitskauf!! 1 Posten feine silberne Damentaschen sind weit unter Preis abzugeben. A. Panitz, N 2, 9

August Fürst aus Elberfeld ist zur Weihnachtsmesse mit einer grossen Auswahl Kurzwaren, Schnürriemen, Spitzen, Besätze, Bänder u. s. w. eingetroffen. Puppen, Gestelle, Köpfe, spottbillig. Stadl Kl. Planken, neben Kriegergedenkmal

Berein Knabenhort.

Table listing school names and their respective numbers for the Knabenhort. Columns include school name and number of children.

Die diesjährige feierliche Weihnachtsfeierung unserer Zöglinge findet am Sonntag, den 23. Dezember statt und zwar: für Fort I in der L-Schule...

Benz 14/30, 1910, dunkelgrün mit Landauet und Runabout (Kruck), aller erdenklichem Zubehör, abnehmbare Felge...

Invalidendank. Annoncen-Annahme für sämtliche Zeitungen Mannheim, Tel. 1222 Planken, O. 3. 6.

Herberge z. Heimat

Für das kommende Weihnachtsfest bitten wir auch in diesem Jahre wieder um freundliche Zuweisung von Gästen...

Der Vorstand: Direktor Dr. Otto Schaefer, A. 2, L. 1. Vorstand: Erich Meyer, Privatmann L. 15, 7.

Stellen suchen. Kfm. H. B. 944 a. d. Exped.

Mannheimer Schachzeitung

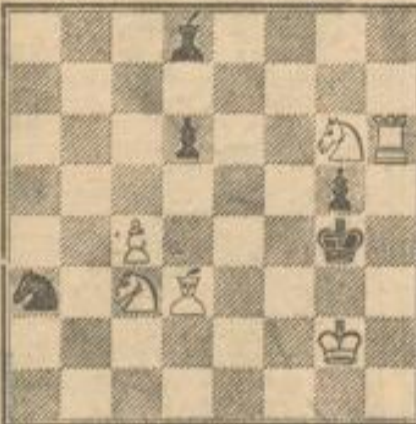
Erscheint in regelmäßigen Zeiträumen von 14 Tagen. 67ND Für die Redaktion verantwortlich: W. Gudehus, Mannheim. Nr. 6 Mannheim, den 14. Dezember 1912 3. Jahrg.

Problem No. 116 von H. Rübesamen. (Running the gl. 1911).



Mat in 4 Zügen.

Problem No. 117 von E. Altmann, München. (Deutsches Wochenschach No. 49).



Mat in 3 Zügen.

Lösungen folgen in nächster Ausgabe.

Partie No. 73 gespielt im Breslauer Meisterturnier. Läuferpiel.

Weiß: J. Mieses (Leipzig). Schwarz: A. Rubinstein (Lodz). 1. e2-e4 e7-e5 2. Lh1-c4 Sg8-f6 3. d2-d4

Schwarz, der den angebotenen Gambitbauern eingesteckt hat und deshalb in der Defensive ist, muß bestrebt sein, ein kräftiges Boltwerk gegen den drohenden Ansturm der weißen Figuren zu errichten.

- 8. Dd4-h4! d7-d6 9. 0-0-0 Lc8-c6 10. Lc4-d3 Dd8-d7 11. Ld3-b5

Um auch bei 0-0-0 sofort mit einem Rochadeangriff einsetzen zu können, weshalb Schwarz kurz rochiert.

- 11. 0-0 12. Sf3-d4 a7- 13. Lb5-d3

Weiß darf natürlich angesichts seiner Rochadestellung die b-Linie nicht öffnen.

- 13. Sc6-e5 14. f2-f4! Se5xd3+ 15. Td1xd3 c7-c5

Schwarz ist in Verlegenheit um eine gute Fortsetzung. Weiß droht bereits an allen Ecken und Enden.

- 16. Td3-g3! Kg8-h8 17. Sd4-f3 Sf6-g8 18. Lg5xe7 Dd7xe7 19. Sf3-g5 Sg8-h6

Auf Sg8-h6 wäre natürlich Sg5xh7 gefolgt, aber h7-h6! wäre in Frage gekommen.

- 20. Th1-e1 De7-d7 21. Tg3-e3 Tf8-e8

Vielleicht wäre der andere Turm besser nach e8 gegangen.

- 22. Sc3-e4 Le6-f5 23. Se4-f6!

Eine prächtige Opferkombination, die freilich nur zum Remis führt. Mit einem Bauern im Nachteil mußte aber Weiß auch damit zufrieden sein.

- 23. g7xh6 24. Dh4xb6 Lf5-g6

Schlägt Schwarz den Springer g5, so folgt 25. Dh6-f6! Kh8-g8 26. Te3-e7 mit Damengewinn.

- 25. Sg5xb7! Lg6xb7 26. Te3-g3!!

Ein eleganter Schlußzug, der dem Gegner die Pistole auf die Brust setzt, aber ihm als Rettung ein ewiges Schach läßt.

- 26. Te8xe1+ 27. Kc1-d2 Te1-e2+ 28. Kd2-d1

Als Remis abgebrochen. Schlägt Weiß den Turm, so gewinnt Schwarz durch Dd7-e7+ das Tempo zur Deckung von f6 und zum Zuge Ta8-g8, wonach das Mat pariert wäre und Schwarz durch seine Uebermacht gewinnen müßte.

Partie No. 74 gespielt im City of London-Club.

Weiß: Ed. Lasker. Schwarz: G. A. Thomas. 1. d2-d4 e7-e6 2. Sg1-f3 f7-f5 3. Sb1-c3 Sg8-f6 4. Lc1-g5 Lf8-e7

- 5. Lg5xh6+ Le7xh6 6. e2-e4 f5xe4 7. Sc3xe4 b7-b6 8. Sf3-e5 0-0 9. Lf1-d3 Lc8-b7 10. Dd1-h5 Dd8-e7?



In dieser Stellung setzt Weiß in 3 Zügen mat durch:

- 11. Dh5xb7+ Kg8xb7 12. Se4xh6 Kh7-h6 13. Se5-g4 Kh6-g5 14. h2-h4 Kg5-f4 15. g2-g3+ Kf4-e3 16. Ld3-e2+ Kf3-g2 17. Th1-h2+ Kg2-g1 18. 0-0-0+ od. Kd2+

Partie No. 75. Italienische Partie: H. Hausler-Dr. Terrasch, Nürnberg 1893.

- 1. e2-e4 e7-e5 2. Sg1-f3 Sb8-c6 3. Lf1-c4 Lf8-c5 4. 0-0 Sg8-f6 5. d2-d3 d7-d6 6. Lc1-e3 Lc5-b6 7. h2-h3? h7-h6 8. Sb1-c3 g7-g5! 9. Lc3xb6 a7xb6 10. Dd1-d2 g5-g4 11. h3xg4 Lc8xg4 12. Sf3-b2 Dd8-d7 13. Sc3-d5 Sf6-h5 14. Lc4-b5 Tb8-g8 15. f2-f3 Lg4-h3 16. Th1-f2 0-0-0 17. Sh2-f1 Tg8-g6 18. Kg1-h2 Td8-g8! 19. g2xh3 Tg0-g1 20. Dd2xb7 Tg1-b1+ 21. Kh2xh1 Dd7xb3+ 22. Sh1-h2! Sb5-g3+ Aufgegeben.

Alle Anfragen und Mitteilungen sind direkt zu richten an W. Gudehus, Mannheim, U 6. 16.

Großh. Hof- u. National-Theater MANNHEIM

Sonntag, den 15. Dezember 1912

Im Abonnement:

4. Dichter- und Tondichter-Matinee

Die Renaissance

Einleitende Worte: Dr. Fritz Wöhler, Direktor der Kunsthalle.

Fünf Szenen aus Godefrids „Renaissance“
Deutsch von Bernhard Jolles
Regie: Max Krüger.

Anfang 11^{1/2} Uhr Ende gegen 12^{1/2} Uhr
Ermäßigte Eintrittspreise.

Sonntag, den 15. Dezember 1912

20. Vorstellung im Abonnement D

Der Troubadour

Romantische Oper in 4 Akten von Salvatore
Cammarone. Musik von Giuseppe Verdi
Regie: Eugen Gehrbath — Dirigent: Arthur Bodanzky

Personen:

Der Graf von Anna	Dans Böbling
Leonore	Hermine Rahl
Lucerna, eine Sigennerin	Yvone Freund
Manrico	H. Günther-Braun
Fernando, Dunas Vertreter	Waldemar Kraut
Yvone, Dienerin der Leonore	Wiese Schellert
Karl, Vertreter des Manrico	Max Selung
Ein alter Sigenner	Rud. Marx
Ein Bote	Gustav Samberth
Befehlshaber Leonores, Diener des Grafen,	
Krieger, Sigenner und Sigennerinnen.	

Die Handlung fällt in den Anfang des 15. Jahrhunderts und spielt teils in Ditscha, teils in Tragonen

Aufführung 6 Uhr Anf. 6^{1/2} Uhr Ende 10 Uhr
Nach dem zweiten Aufzuge größere Pause.

Große Preise

Café Waldbauer

Q 1, 4 Breitestrasse Q 1, 4
Täglich

Künstler-Konzert nachmittags und abends.

Arzt-niederlassung.

Nach fünfjähriger Assistententätigkeit an
Krankenhäusern in Oden, Frankfurt a. M., Nürn-
berg und München mit spezieller Vorbildung für
innere- u. Kinderkrankheiten, Chirurgie u. Röntgen-
diagnostik habe ich mich hier als praktischer
Arzt niedergelassen. Zu diagnostischen Zwecken
sowie zur Durchleuchtung innerer Organe habe ich
ein Röntgenlaboratorium eingerichtet.
28481

Sprechstunden von 8-9 vorm., 2^{1/2}-4 nachm.

Dr. med. Ludwig Kuppele
M 3. 9 Telefon 2825.

Hotel und Restaurant

„Kaiserhof“

P 4, 1/5. Teleph. 206.
Erstklassiges 27458

Wein- und Bier-Restaurant.

Nach dem Theater
täglich noch Soupers und Speisen
a la carte.

PERZINA

Flügel □□ Pianos

Ausführung jeder gewünschten Stilart
Prachtvoller, gesangreicher Ton
Elegante Ausstattung

Anerkennung von den
größten Autoritäten □□ Geheer 28000 Instru-
mente im Gebrauch.

Gebr. Perzina, Schwerin i. M.

Heft-Pianosfabrik 26701

Zweigfabrik Mannheim

P 7, 1 Ausstellung u. Lager Heilsbergerstr. P 7, 1

Carl Lobertz

Ausstellung v. Oelgemälden

Schönste und vornehmste 27448

Weihnachts-Geschenke.

D 4, 6, vis-à-vis der Börse
und bei A. Donecker, L 1, 2.

PREIS-NACHLASS

VON HEUTE BIS WEIHNACHTEN VERKAUFE
ICH SÄMTLICHE DAMEN-KONFEKTION

JACKEN-KLEIDER
BLUSEN, JUPONS
TAILLEN-KLEIDER
ENGLISCHE PALETOTS
SAMT- UND SEAL-MÄNTEL
ABEND-MÄNTEL

MIT AUSSERGEWÖHNLICH GROSSEM

PREIS-NACHLASS

SÄMTLICHE STÜCKE SIND WIE BEKANT,
DEUTLICH MIT PREIS AUßERGEZEICHNET UND
DAHER DER PREIS-NACHLASS GUT ZU ER-
SEHEN.

5101

C.W.WANNER

C.W.W. MANNHEIM M 1, 1.

Bürsten u. Pinsel-fabrik Johann Dietsch & Co.

P 4, 2
Teleph. 3752

en-gros

P 4, 2
Teleph. 3752

en-detail

Passende



Weihnachtsgeschenke

Spezialität: Anfertigung sämtlicher Bürsten und Pinsel.
Brauerartikel. Lager in Teppichkehrmaschinen.
Fensterleder, Schwämme Teppichklopper.
Reparaturen schnell und billig. 28610

Das ideale Geschenk

zum Weihnachtsfest
ist das Musikinstrument
Grammophon

mit der weltbekannten Schutzmarke

Offizielle Verkaufsstellen:

L. Spiegel & Sohn

Planken E 2, 1

und Ludwigshafen,
Kaiser Wilhelmstr. 7.



Leibwäsche
Bettwäsche
Tischwäsche
Handtücher
ganz unerreicht billig.

Hermann Fuchs, N 2, 6

Kunststrasse, am Paradeplatz, b. Kaufhaus



Cäsar Fesemeyer

Uhren, Juwelen, Gold- u. Silberwaren

P 1, 3 Mannheim Breitestraße

Jedes Brautpaar erhält eine gutgehende
geschnittene Schwarzwald-Uhr gratis.

28157

Praktische Weihnachts-Geschenke

Linoleum-Teppiche u. -Läufer

Stoff- u. Cocos-Läufer Solange Vorrat

Bouclé-Teppiche 10% Rabatt
auf Felle

Cocosabstreifer u. Japan-Matten!

Papier-Körbe

Prima Felle geruchlos und

H. Engelhard

E 1, 1 :: Planken.

Japan-Matten

In jeder Größe.

Spezialhaus feiner Haararbeiten



Spezialität:
Naturhaar-
Verarbeitung.

Kese & Maier
O 7, 4

Telephon 2008
27994

Hühneraugen und Hornhaut

Sind ein recht schmerzhaftes und unter Um-
ständen gefährliches Leiden. Es ist deshalb
sehr erfreulich, daß es jetzt durch ärztlichen
Bemühungen gelungen ist.

Dr. med. Bollag's
Claval-n-Pflaster

herzustellen, welches alle andere Mittel und das
wegen seiner wirksamen gefäßtötenden
Eigenschaft Clavalin ist das einzige Mittel der
Gegenwartigkeit gegen Hühneraugen, dessen Zu-
sammensetzung auf ärztlicher Erfahrung be-
ruht. Erhältlich a 1 Pfl. in Mannheim bei

Ludwig & Schütthelm
Goldrogerie, O 4, 3, Telephon 212, und Filiale
Friedrichsplatz 19. Telephon 4983.

Vermischtes

Klavierstimmen

wie Reparaturen werden... Herrschel, Heub.-Str. 42

zur Selbstbereitung... Reichel-Essenzen



Marke „Lichtberg“

schon seit Jahrzehnten... Reichel-Essenzen

Heirat

Heirat! Anhand best. Dienstmäd... Heirat!

Rein-Nickel und Nickel-plattierte Kaffee- u. Teeeschirre in praktischen Formen und allen Größen. BAZZLEN Paradeplatz.

Reiche Auswahl! Beste Qualität... Verkauf

Verkauf Salon-Pianino... Verkauf

Gelegenheitskauf... Verkauf

klein- und mittel... Verkauf

Salon-Sacniture... Verkauf

Büfett... Verkauf

Piano... Verkauf

Leintücher... Verkauf

Stallung... Verkauf

Kirchen-Anzeigen. Evangelisch-protestantische Gemeinde

Sonntag, den 15. Dezember 1912... Sonntag, den 16. Dezember 1912...

Evangelische Gemeinschaft U 5, 9, Seitenbau.

Sonntag, vorm. 10 Uhr Predigt... Sonntag, nachm. 10 Uhr Predigt...

Christlicher Verein junger Männer, U 3, 23

Wochenprogramm vom 15. bis 21. Dezember 1912... Sonntag, nachm. 5 Uhr...

Christliche Versammlung B 2, 10a

Sonntag, morgens 11 Uhr... Sonntag, nachm. 11 Uhr...

Gemeinde gläubig getaufter Christen C 4, 18

Sonntag, vorm. 9 1/2 Uhr... Sonntag, nachm. 11 Uhr...

Die Heilsarmee, Q 7, 6

Die Versammlungen finden statt... Sonntag, vorm. 10 Uhr...

Christbaum-Schmuck

Garantiert nicht abtropfende... Christbaum-Lichte

Stellen finden

Generalvertretung der Bauwarenbranche frei... Offerten sofort unt. Nr. 77017

Evangelische Stadtmision Vereinshaus K 2, 10

Sonntag 11 Uhr: Sonntagschule... Sonntag 9 Uhr: Sonntagschule...

Evang. Verein für innere Mission

Kugob. Vel. in Baden. Stadtmision Mannheim... Sonntag, vorm. 11 Uhr...

Missions-Saal T 6, 11

Die Versammlungen der Christlichen Gemeinschaft... Sonntag, vorm. 10 Uhr...

Neuapostolische Gemeinde Mannheim

Dolstraße 11, innerh. d. 2. Stock... Sonntag, nachm. 4 Uhr...

Reklame!

Eine neue gute Reklame... Offerten sofort unt. Nr. 77017

gehörte Verletzungen zu festgesetzten Fristen auszuführen sind.

Außer England macht auch der belgische Wettbewerb viel zu schaffen, nicht nur auf dem heimischen, sondern auch insbesondere auf dem Weltmarkt. In den vorgenannten Ländern selbst wußte man sich ausreichend durch hohen Eingangszoll zu schützen, so daß der deutsche Wettbewerb nur ganz gering auftritt.

Rechtspflege.

rd. Rechtsunmöglichkeit polizeilicher, gegen einen Grundbesitzer gerichteter Verfügungen, deren Ausführung rechtlich unmöglich ist. Ein Grundbesitzer hatte Bauzeichnungen betreffend ein von ihm zu errichtendes Wohnhaus der Baupolizeibehörde vorgelegt. Im Bauverbot waren nach der Zeichnung einige Räume ohne Decken vorgezeichnet, und die Polizeibehörde genehmigte die Bauzeichnungen mit dem ausdrücklichen Einspruch, daß in dem Wohnhaus selbständige Wohn- und Schlafräume nicht eingebaut werden dürften.

sich mit der Fabrikation von spinnbaren Leitungsdrähten und Leitungsfäden. Die Klägerin machte der Beklagten vor allem zum Vorwurfe, es systematisch darauf angelegt zu haben, ihr die Angelegenheit weg zu engagieren. Besonders trotz sei dies im Falle eines Reisevertreters B. zu Tage getreten, der der Klägerin für drei Jahre bei einer Konventionaltroste von 10 000 Mark verpflichtet gewesen wäre, zu keinem Konkurrenzgeschäft überzugehen.

Vom Waren- und Produktmarkt.

(Von unserem Korrespondenten.)

Auch in dieser Berichtswoche, umfassend die Zeit vom 5.-12. ds. Mtz., übten die politischen Ereignisse auf die Stimmung des Weltmarktes für Getreide keinen sonderlichen Einfluß aus. Das Hauptinteresse des Getreidehandels bleibt nach wie vor auf die Nachrichten aus Argentinien gerichtet, wo man die Ernteaussichten bis jetzt, abgesehen von dem Bahía-Bianca Distrikt, als gut bezeichnet.

tung weiter schwach, wozu die günstigen Nachrichten aus Argentinien, der a la Baile lautende Kurzaussicht über die wachsende Ernte in den Vereinigten Staaten, und die reichlichen Angebote den Anlaß gaben.

Wie in den Vorwochen, so verkehrte auch in dieser Woche der Getreidemarkt bei und wieder in ruhiger Haltung. Der günstige Bericht der landwirtschaftlichen Abteilung in Washington über den Stand der Saaten in den Vereinigten Staaten Nordamerikas, nach welchem der Stand des Winterweizens am 1. ds. Mtz. auf 93,2 (i. B. 86,6) und seine Anbaufläche auf 32 567 000 (i. B. 33 215 000 Acres) und der voraussichtliche Ertrag, auf Grund dieser Angaben, auf 166 373 000 (i. B. 159 432 000) Bushels geschätzt wird, wirkte neben den günstigen Nachrichten über die Ernteaussichten in den Ländern der südlichen Halbkugel nachteilig auf die Unternehmungslust ein.

Table with market data for various grains and commodities. Columns include location (e.g., New-York, London, Chicago), commodity type (e.g., Weizen, Roggen, Hafer), and price in different currencies (e.g., 12.11, 5.12, Dfl.).

blieb, mit wenig Ausnahmen, im Laufe dieser Woche außerordentlich beschränkt.

Es ist bekannt, daß gegen den Jahresabschluss sich immer ungewöhnlich starke Geldflüsse zu machen zusammen drängen. Insofern es eines verlässlichen Vorzeichen sowohl der Geldvermehrung als der Geldverknappung, so ohne ernste Schwierigkeiten den Lebensgang in das neue Jahr zu führen. Insofern es eines verlässlichen Vorzeichen sowohl der Geldvermehrung als der Geldverknappung, so ohne ernste Schwierigkeiten den Lebensgang in das neue Jahr zu führen.

Die unerwartliche Erscheinung in dem vorwiegend trübem Morgenlicht ist unabweislich die Erwägung, welche auf Beginn dieser Woche die heimischen Anleihenmärkte, unter ihnen besonders die Anleihenmärkte, erfahren haben. Zum ersten Male, seitdem das Reich und Preußen 1908 definitiv zu dem 4pro. Zins zurückgekehrt sind, laut auch der Kurs der 4pro. Werte unter pari.

Der größte Teil der Monatsportiere schloß mit erheblichem Minus. Eine Ausnahme bilden die Schweizer Bergwerke, auch auf dem Bonnenmarkt sind die erhöhten Kurse der letzten Woche größtenteils wieder verloren gegangen.

Bericht über die Londoner Börse.

(Originalbericht des Herrn General-Belegler.) Die Ereignisse der letzten Wochen haben an der Börse eine große Geschäftsmäßigkeit hervorgerufen und selbst vorübergehend besser lautende Nachrichten über die politische Lage haben nicht die nötige Kraft, um dem Publikum wiederum irgendwelche Anregung zu geben.

„Ist der Vater kommen? Ich habe dich geschrieben...“

„Nein, er ist nicht gekommen...“

„Wie kommst du denn dazu...“

„Ich weiß nicht...“

„Nun, du wirst ja...“

„Ich bin...“

„Nun, du wirst ja...“

„Ich bin...“

„Nun, du wirst ja...“

„Ich bin...“

„Nun, du wirst ja...“

„Ich bin...“

„Nun, du wirst ja...“

„Ist der Vater gekommen...“

„Nein, er ist nicht gekommen...“

„Wie kommst du denn dazu...“

„Ich weiß nicht...“

„Nun, du wirst ja...“

„Ich bin...“

„Nun, du wirst ja...“

„Ich bin...“

„Nun, du wirst ja...“

„Ich bin...“

„Nun, du wirst ja...“

„Ich bin...“

„Nun, du wirst ja...“

„Ist der Vater gekommen...“

„Nein, er ist nicht gekommen...“

„Wie kommst du denn dazu...“

„Ich weiß nicht...“

„Nun, du wirst ja...“

„Ich bin...“

„Nun, du wirst ja...“

„Ich bin...“

„Nun, du wirst ja...“

„Ich bin...“

„Nun, du wirst ja...“

„Ich bin...“

„Nun, du wirst ja...“

„Ist der Vater gekommen...“

„Nein, er ist nicht gekommen...“

„Wie kommst du denn dazu...“

„Ich weiß nicht...“

„Nun, du wirst ja...“

„Ich bin...“

„Nun, du wirst ja...“

„Ich bin...“

„Nun, du wirst ja...“

„Ich bin...“

„Nun, du wirst ja...“

„Ich bin...“

„Nun, du wirst ja...“

„Ist der Vater gekommen...“

„Nein, er ist nicht gekommen...“

„Wie kommst du denn dazu...“

„Ich weiß nicht...“

„Nun, du wirst ja...“

„Ich bin...“

„Nun, du wirst ja...“

„Ich bin...“

„Nun, du wirst ja...“

„Ich bin...“

„Nun, du wirst ja...“

„Ich bin...“

„Nun, du wirst ja...“

Mannheimer Bank

Aktiengesellschaft

Hauptbureau: Spar- u. Depositenkasse: L 1, 2. Q 2, 5.

Zweiganstalt der Rheinischen Creditbank Mannheim. Postscheck-Konto Ludwigsbafen am Rhein No. 349

Gewährung von Bankkrediten in laufender Rechnung, Beleihung von Wertpapieren, Eröffnung provisionalfreier Checkrechnungen, Ausgabe von Spareinlagen in jeder Höhe, die je nach Kündigungsfrist bestmöglich verzinst werden. An- u. Verkauf v. Wertpapieren mit u. ohne Börsennote. Kapitalanlagen in stets vorräthigen Staatspapieren, Pfandbriefen usw.

Aufbewahrung und Verwaltung von Wertpapieren in feuer- und diebstahlsicheren Geräthen, Vermittlung von Treasuriescheinen (Safes) unter Mitverschluss der Mieter, Kontrolle der Verlosung von Wertpapieren, Versicherung von Wertpapieren gegen Kursverlust durch Verlosung, Einlösung von Kuponen, Besorgung neuer Kuponböden, Diskontierung v. Wechseln, insbesondere Bankakzepten, Einzug und Begebung von Wechseln zu den billigsten Spesenätzen. 28297

Ausstellung von Wechseln, Checks, Bauscheine auf alle größeren Plätze des in- und Auslandes.

Stadtparkasse Ladenburg

in Rathaus (Marktplatz)

Gemeindebürgerschaft, mündelsicherer Zinsfuß für alle Einlagen 4 1/2 %

Tägliche Verzinsung

Einlagen von 100 Mk. ab können bei der Badischen Bank Mannheim gemacht werden. 28297

„Adler“ Schreibmaschinen



unübertroffene Weltmarke

Exakte Präzisionsarbeit. Nur bestes Material.

Düsseldorf 1910. Turin 1911 Grands Prix

Hans Schmitt Nachf. Heinz Meyne

C 4, 1. Tel. 1246. 10087

Original Schmidt's Wasch-Maschine

bleibt unbestritten die Beste.

275 000 bereits geliefert.

Verkaufsstellen weist nach:

C. Koch, Berlinburg.

„Berliner Börsen-Zeitung“

anerkannt bestunterrichtetes und ältestes Börsen- u. Handels-Fachblatt Deutschlands, zugleich politische Zeitung national-liberaler Richtung. 12mal in der Woche erscheinend, ladet hierdurch zum Abonnement auf das I. Quartal 1913 ein. 28618

Probenummern werden auf Wunsch für die Dauer von 8 Tagen gern gewährt, jedoch nur direkt von der Expedition

Berlin W., Kronenstrasse 37.

Biesolt & Locke's Afrana-Nähmaschinen

aller Systeme u. den neuesten Modellen für Haus u. Gewerbe behaupten sich überall u. gewinnen immer weitere Kreise wegen ihrer hervorragenden Leistungsfähigkeit

Sticken, stopfen, nähen vor- und rückwärts, Allseitsretter für Mannhein: Jos. Schieber, G 7, 9

Reparaturen und Ersatzteile für Maschinen aller Systeme.

COGNAC MARTELL

J. & F. MARTELL

gegründet 1715

FRANZÖSISCHER COGNAC

Natürliches Erzeugnis von im Cognac-District geernteten und destillierten Weinen.

Preis: Mark 7.50 bis Mark 30.— pro Flasche.

Syndikalfreie Kohlenvereinigung

G. m. b. H.

Kohlen, Koks, Brikets, Anthrazit

Unser Stadtkontor befindet sich jetzt in N. 3. 14 (Planken) im Hause der Schwan-Apotheka.

Aufträge und Zahlungen erbitten wir unser Stadtkontor: E 3, 14 (Planken) Telefon 1919 oder an unser Hauptkontor u. Lager: Industriehafen Telefon 1277 und 1317.

Karlsruher Tagblatt

Einzig Morgen-Zeitung im Großherzogtum Baden

Vornehme unabhängige moderne Zeitung. Eigene Korrespondenten in Berlin, London, Genève, Paris, Rom und Wien. Große Mitarbeiter an allen Schichten. Depeschendienst bis abends 11 Uhr. Verkauft nach auswärtig mit den Besten. Zeitung in Karlsruhe u. Umgebung durch die Träger in den frühen Morgenstunden; am Tage nach Sonn- und Feiertagen erscheint die Zeitung gegen 12 Uhr mittags. Weltweitige Verbreitung in allen Schichten der karlsruhigen Bevölkerung. Vierteljährlicher Bezugspreis: durch die Träger frei ins Haus M. 1.85, mit halbjährlicher Zeitung M. 1.45; durch die Post frei ins Haus M. 2.22, bei der Post abgeholt M. 1.80. Die illustrierte Zeitung des Karlsruher Tagblatts kostet für unsere Pölkchenmitglieder M. —.50 und auch technische bestellt werden.

Bestelltes Informationsorgans mit amtlichen Verkündigungen für den Rechts- und Amtsgerichtsbezirk Karlsruhe. 109. Jahrgang.

Wohnungs-Büros, Stellen-Gesuche u. dgl. Bezugs- und von größtem Erfolg. Telefon: Expedition 203, Redaktion 294, Verlag 297.

Druck und Verlag: C. F. Mollersche Buchhandlung m. b. B. Karlsruhe, B.

KETTENFABRIK GEBR. BRAUN

Mannheim-Rheinau 1840

Fabrik mit Antriebsanlagen nach dem Bahnh. Rheinau

Begrüßte KETTEN für alle Zweige der Industrie in unübertroffener Qualität

Verlade-Werkzeuge - Selbstgreifer. Eigene hydraulische Prüfungsanstalt - 1/2 Referenzen

21007

Wiederverkäufer, Vereine etc. hohen Rabatt.

Expres- und Detail-Verkauf sämtlicher Artikel, nach Programm bis zu den imposantesten Ausführungen. Reklame D. R. G. M. 474013, Bengel, Beleuchtung, Illumination, etc. Illustr. Katalog u. Programmblätter. Dienstleistungen. Einz. Spezialgeschäft i. Baden u. d. Pfalz gegr. 1898

Factorwerk. Q 4, 3, Mannheim, Tel. 2218. In. Referenzen.

26010

Erhöhung des Einkommens

durch Versicherung von Leibern bei der Preußischen Renten-Versicherungs-Anstalt.

Beispiel für Männer (Frauen erhalten weniger): Sofort beginnende gleichbleibende Rente für 1000 u. Einlage: Eintrittsalter (Jahre): 50 55 60 65 70 75

Jahresrente: Mark 72.48 82.14 9 12 114.95 147.96 181.20

Ende 1911 laufende Renten: über 7 1/2 Millionen Mark. vorhandene Aktiva: fast 122 Millionen Mark.

Prospekte und sonstige Auskunft durch: 8577 Müller-Engelhardt in Mannheim, C 4, 7.

Adam Hass

Schreinermeister T 4a, 4 Tel. 4725

Spezialgeschäft für Schnitz- und Laubsägeholz.

74185

Kasten z. Aufbewahrung von 1000 Postkarten

in eleg. Ausföhr., Buchform mit 4 Fächern zu je 250 Karten mit Bändchen zum leichten Herausnehmen der Karten. Preis M. 4.— Herstellung von Briefpapier u. Wappen. Ex. platziert. Exlibris etc. in gold u. best. Ausföhr. Muster u. Prospekt kostenlos! Gebr. Vogt, Kunstverlag, Papiermühle S.-Alt. 12225

Modernes Lampenschirme Volants, Brokatklissen, Decken fertigt an Ernst Levi, M 4, 7, 2. St. Pfalz-Anstalt.

Sandwägen oder Net. 11fenster. 34. Billigste Bezugsquelle erstkl. Pianos 238634er Fabrik, 8616 Hüther, B 3, 14.



Bordeaux u. Rotweine

per 1/2 Fl

Chateau de Carignan . . . M. 1.30
Bordeaux Madoc . . M. 1.50
Chateau Citran Avenas . . . M. 1.30
Chateau Ornaud Larose . . . M. 2.20
Chateau Leoville Barton St. Julien M. 3.—
Badesheimer Burgunder . . M. 1.20
Oberlingheimer . M. 1.90

Tischweine weiß u. rot von 30 Pfg. per Liter an aufwärts. Innerhalb Ludwigsbafen-Mannheim prompt freie Hauslieferung. 70-63

Raiffeisen-Kellerei Ludwigsbafen a. Rh. B. Schneider Kgl. Hoflieferant Oberer Rheinufer 85. Fernsprecher 431.



REGINARIS

Tafelwasser ersten Ranges, erfrischend, wohlschmeckend u. nahrhaft. In Belmischung zu Wein- und Fruchtstifan

Niedermündig

Hauptlieferant bei Dilling & Luz

Seckenheimerstr. 92. Tel. 4243

26049



Kavalier Lederputz-Creme

Das Beste von Besten

70%

So wichtig wie der Punkt über dem i ist Kavalier für's Putzen des Schuhwerks!

Särbt nicht ab! Macht das Leder geschmeidig und wasserdicht.

Union-Augsburg

Vertreter: 6478 Alfred Henck, Mannheim. Tel. 2521

Actiengesellschaft für Eisen- und Bronze-Giesserei

vormals Carl Flink MANNHEIM

liefert als langjährige Spezialität: 21820

Facadenconstructions in Eisen u. Bronze

Eise hoch bau für Geschäftshäuser u. Fabriken

Schmied-iserne Fenster

Kittlose Glasdächer.

Stalleinrichtung gem Gußeiserne Wendeltreppen



Wiener Harmonika

10 Tasten, Schräge Musik, Doppelbässe, Balg 12 faltig u. Leder-Zuhalter u. Eckschoner, Gehäuse mahagonifarbig poliert, alles genau wie Abbild. Preis m. Selbstlernschule nur M. 3.50. Preisliste gratis. Hch. Suhr, Neuenrade, No. 509. Erste u. Älteste Neuenrader Harmonika-Fabrik. 9489

50% Rabatt anstatt 11 Mark nur 5 1/2 Mark

Bruchleidende

Das Bruchband des 20. Jahrhunderts ist unbestreitbar das gefest. gepanzerte Band ohne Feder, Gummiband und Gesteirtemen. — hält den schwersten Bruch ohne lästigen Druck mit Erfolg zurück. Bündel werden ausgeföhren! Konföhrer von Autoritäten. Prospekt gratis! Für jedes Band Garantie! Lag u. Nachtragbar. Nur zu beziehen durch die alleinigen Vertriebsstellen und Erfinder:

Gebr. Spranz, Unterhohen (Württbg.) 26045

Moderne Rohr-Möbel

Grobste Auswahl am hiesigen Platz!

Chr. Stange — P 2, 1

gegenüber Schmalzer gegenüber ohne Kaufzwang.



Visiten-Karten

liefert in geschmackvollster Ausführung

Dr. H Haas Buchdruckerei