



**MARCHIVUM**

MANNHEIMS ARCHIV  
HAUS DER STADTGESCHICHTE  
UND ERINNERUNG



## **MARCHIVUM Druckschriften digital**

### **General-Anzeiger der Stadt Mannheim und Umgebung. 1886-1916 1913**

212 (9.5.1913) Abendblatt

[urn:nbn:de:bsz:mh40-158798](https://nbn-resolving.org/urn:nbn:de:bsz:mh40-158798)























Kurszettel des „Mannheimer General-Anzeiger, Badische Neueste Nachrichten“.

Mannheimer Effekten-Börse.

Obligationen.

Table of Mannheim stock market obligations including Pfandbriefe, Stadt-Anleihen, and various bank bonds.

Aktien.

Table of Mannheim stock market shares including various bank shares, industrial shares, and utility shares.

Frankfurter Effekten-Börse.

Table of Frankfurt stock market data including bond yields and exchange rates.

Schlusskurse.

Table of closing prices for various commodities and currencies.

Staatspapiere. A. Deutsche.

Table of German state securities including various government bonds.

Verzinsliche Lose.

Table of interest-bearing securities and bonds.

Bank- und Versicherungs-Aktien.

Table of bank and insurance shares from various institutions.

Aus dem Großherzogtum.

Textual news from the Grand Duchy of Baden, mentioning local events and official matters.

Aktien industrieller Unternehmen.

Table of industrial company shares including various manufacturing and trade firms.

Aktiendepotischer u. ausl. Transportanstalten.

Table of shares for deposit and transport companies.

Bergwerksaktien.

Table of mining shares from various regions.

Pfandbriefe.

Table of mortgage bonds and related securities.

Pfandbriefe.

Table of mortgage bonds and related securities.

Verzinsliche Lose.

Table of interest-bearing securities and bonds.

Bank- und Versicherungs-Aktien.

Table of bank and insurance shares from various institutions.

Aus dem Großherzogtum.

Textual news from the Grand Duchy of Baden, mentioning local events and official matters.

Gesundheitliches.

Health-related news and medical reports.

Pariser Effekten-Börse.

Table of Paris stock market data including bond yields and exchange rates.

Unverzinsliche Lose.

Table of non-interest-bearing securities and bonds.

Wiener Effekten-Börse.

Table of Vienna stock market data including bond yields and exchange rates.

Verzinsliche Lose.

Table of interest-bearing securities and bonds.

Wien, 9. Mai. Nachm. 1.30 Uhr.

Table of Vienna stock market data including bond yields and exchange rates.

Berliner Effekten-Börse.

Table of Berlin stock market data including bond yields and exchange rates.

Wien, 9. Mai. (Schlusskurse).

Table of Vienna closing prices for various securities.

Wien, 9. Mai. (Anfangskurse).

Table of Vienna opening prices for various securities.

Wien, 9. Mai. (Anfangskurse).

Table of Vienna opening prices for various securities.

Wien, 9. Mai. (Anfangskurse).

Table of Vienna opening prices for various securities.

Wien, 9. Mai. (Anfangskurse).

Table of Vienna opening prices for various securities.

Wien, 9. Mai. (Anfangskurse).

Table of Vienna opening prices for various securities.

Wien, 9. Mai. (Anfangskurse).

Table of Vienna opening prices for various securities.

Wien, 9. Mai. (Anfangskurse).

Table of Vienna opening prices for various securities.

Wien, 9. Mai. (Anfangskurse).

Table of Vienna opening prices for various securities.

Wien, 9. Mai. (Anfangskurse).

Table of Vienna opening prices for various securities.

Wien, 9. Mai. (Anfangskurse).

Table of Vienna opening prices for various securities.

Wien, 9. Mai. (Anfangskurse).

Table of Vienna opening prices for various securities.

Wien, 9. Mai. (Anfangskurse).

Table of Vienna opening prices for various securities.

Pariser Produktenbörse.

Table of Paris commodity market prices for various goods.

Anfangskurse.

Table of Paris opening prices for various securities.

Zucker.

Table of sugar market prices and trends.

Kaffee.

Table of coffee market prices and trends.

Baumwolle und Petroleum.

Table of cotton and petroleum market prices.

Eisen und Metalle.

Table of iron and metal market prices.

Marx & Goldschmidt, Mannheim.

Table of Marx & Goldschmidt company shares.

Wir sind als Selbstkontrahenten unter Vorbehalt.

Table of self-contracting agents and their terms.

Produkten-Börsen.

Table of various commodity market prices.

Berliner Produktenbörse.

Table of Berlin commodity market prices.

Budapester Produktenbörse.

Table of Budapest commodity market prices.

Liverpooler Produktenbörse.

Table of Liverpool commodity market prices.

Antwerpener Produktenbörse.

Table of Antwerp commodity market prices.

Wien, 9. Mai. (Anfangskurse).

Table of Vienna opening prices for various securities.

Wien, 9. Mai. (Anfangskurse).

Table of Vienna opening prices for various securities.

Wien, 9. Mai. (Anfangskurse).

Table of Vienna opening prices for various securities.

Wien, 9. Mai. (Anfangskurse).

Table of Vienna opening prices for various securities.

Wien, 9. Mai. (Anfangskurse).

Table of Vienna opening prices for various securities.

Wien, 9. Mai. (Anfangskurse).

Table of Vienna opening prices for various securities.







Die Anfertigung aller Garderobestücke ist nach unseren Standard-Schnittmustern spielend leicht, selbst für Damen, die nicht Schneider gelernt haben.

# Mode für Alle

Sämtliche Schnittmuster in allen Größen, in den Normalschnitten 44 u. 46 liefert unsere Expedition an die Abonnenten gegen den billigen Preis von nur 50 Pf. pro Stk.



1867. Langer Mantel mit Schalkragen und Revers.

## Modebrief.

Neben dem Kostüm, das nach wie vor seinen Platz behauptet, erfreuen sich auch die langen Mäntel, die in den letzten Jahren fast allein herrschten, wiederum einer gewissen Beliebtheit. Wer viel hinaus ins Freie muß, vielleicht täglich zur Berufstätigkeit eilt, kann des langen Mantels nicht entraten. Besonders jene nicht, die erst gegen Abend wieder nach Hause kommen. Wie oft passiert es, daß man beim schönsten Sonnenschein, bei wolkenlosem Himmel frühmorgens das Haus verläßt und unter strömendem Regen abends nach Hause kommt. Wie angenehm ist es dann, wenn man sein Kleid durch den langen Mantel schützen konnte, den man vorsorglich mitnahm. Auch für Ausflüge ist er bei dem heutigen, raschen Wetterwechsel überaus praktisch. Zudem schützt er auch gegen Staub, ohne zu belästigen. Als Material für diese Mäntel, die am vorteilhaftesten in Hellgrau und Beige gewählt werden, dienen Cheviot, Popeline und Covercoat; von den Wäschstoffen ist Baßseide in fester Qualität dem Leinen vorzuziehen, da dieses fast nach jedesmaligem Tragen aufgebügelt werden muß. Will man einen solchen Mantel nur als Regenmantel tragen, erwählt sich dunkelblauer, imprägnierter Cheviot als



1868. Kleid mit reicher Soutacheierung.

sehr praktisch; die Form ist dann eine einfachere, mit kleineren Revers, die mit Oberstoff oder gleichfarbiger Seide besetzt werden.

1867. Langer Mantel mit Schalkragen und Revers. Den langen Mantel aus grau meliertem englischen Wollstoff besetzt ein Schalkragen aus dunkelblauem Samt. In der hinteren Naht ist der Vorderzipfel der auf den Rücken überstreichende Teil angehängt, dieser ist dem Rücken aufgesteift; Knopfbesatz. Der Schalkragen, der auf die großen Revers übergreift, ist mit dem Samt besetzt und wird von einer schwarzen Schnur begrenzt. Gleiche Schnur an den abgesetzten Manschetten der langen engen Ärmel, während die Revers mit Oberstoff besetzt sind.

1868. Kleid mit reicher Soutacheierung. Auf königlichem Tuch ist die Soutacheierung, der sich etwas Kurbelstickerie gesellt, in Schwarz ausgeführt. Der Halsanschnitt begrenzt ein schwarzes Samtvolant, während der Stehkragen, der ebenfalls Vorstoß erhält, dem Futter angenäht ist. Die Soutacheierung zeigt Kastenform. Sie besteht ferner in harmonisierenden Formen des Gürtels, den halblangen, mit Vorstoß untergesteiften Ärmel, sowie die Vorderbahn des Vierbahnenrocks. Vorder- und Hinterbahn sind aufgesteift; der untere Rand begrenzt ein breiter Streifen mit Vorstoß.

1866. Mantel mit Revers und Steppverzierungen. Diagonal-Chieviot in einem hellen Grau-Beige ergab nebst grünem Samt das Material. Während die Vorderbahnen zu tiefem Schluß breit übereinandertreten und nach unten abgerundet sind, sind dem Rücken die äußeren Teile in sparter Schweißung zweimal aufgesteift. Ärmel. Der Manschettenrand ist am Rand zunächst etwa 2 Zentimeter breit mit Oberstoff, im übrigen mit Samt besetzt. Die Revers erhalten Oberstoffbesetzung und sind vierfach durchsteift. Hiermit harmonisieren die Wäschstetzausschnitte.



1866. Mantel mit Revers und Steppverzierungen.

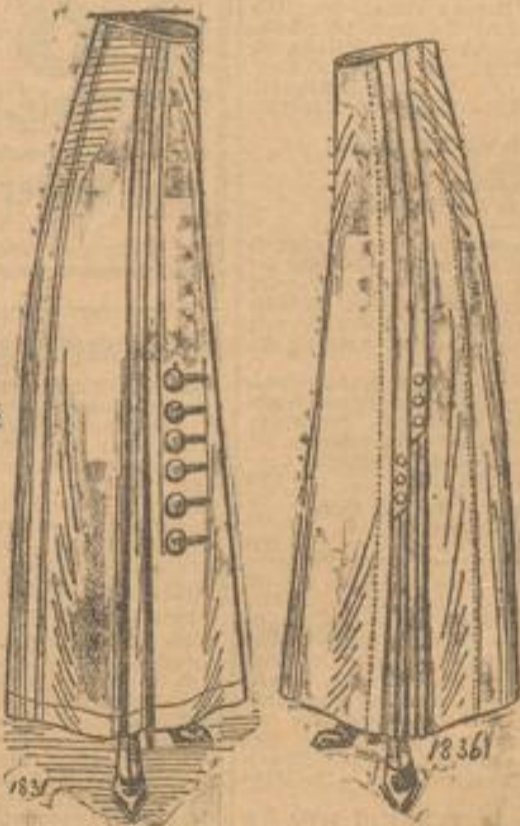
1798. Bluse aus Spitzenstoff mit Blüsegarnitur. Der gedrungene Spitzenstoff unserer Vorlage ist über weißer Seide gearbeitet. Die Taillenteile sind oben glatt und nur unten leicht angehoben. Der Vorderabschnitt bedeckt ein Spachtel-einschlag. Am Hals legt sich ein Kroge aus glattem, plüschtem Tüll, den noch spitzverlaufende Spannetten aus gleichfarbiger Seide garnieren. Der dreiviertellange Kermel schließt unten mit einem Plüssee ab, das außen bis kurz über den Ellbogen ansteigt.



1798. Bluse aus Spitzenstoff mit Blüsegarnitur.

## Neue Blusen und Röcke

1831. Rock mit Faltenstreifen und Knopfbesatz. Je nach dem Zweck, dem der Rock dienen soll, werden Tuch, Cheviot oder ein moderner englischer Stoff verwendet. Der Rock besteht aus sechs Bahnen, von denen je die vordere der hinteren aufgesteift ist. Die Vorderbahn ist jedoch in zwei Falten abgesteift. Hier sechs große Vierknöpfe mit Soutacheieren. Der obere Rand steigt zu einem kleinen Riecher auf, das durch Querschnitt gestützt wird.



1831. Rock mit Faltenstreifen und Knopfbesatz.

1836. Trottenrock mit schmalen Faltenstreifen.



1801. Bluse aus blau-grüner Schotenseide mit kleiner Kravatte.

1801. Bluse aus blau-grüner Schotenseide mit kleiner Kravatte. Die Schotenseide unserer Vorlage ist für die glatte Tülle schräg, für die dreiviertellangen Ärmel gerade verarbeitet. Den rechten, zum Schluß übergreifenden Manschetten begrenzt ein heller Vorstoß, den einige Knöpfe begleiten. Glatte Seide besetzt auch die obere Hälfte des Vorderabschnitts, bildet die obere je vier abgerundeten Enden bestechende Kravatte und schließt den Stehkragen ab. Die Ärmel erhalten ein Bündchen aus schräger Seide mit Vorstoß.

1836. Trottenrock mit schmalen Faltenstreifen und Patten-garnitur. Der Rock aus dunkelblauem Kammergarn setzt sich aus sechs Bahnen zusammen. Von den Seitenbahnen ist je die vordere der hinteren schmal aufgesteift, während Vorder- und Hinterbahn breit aufgesteift sind. Die Vorderbahn ergänzt an der linken Seite ein in schmalen Falten geordnetes Faltenstück, das durch zwei in der Länge abgesteifte schmale Pattenblenden ergänzt wird. Hier je drei Vierknöpfe. Rock kurze Riecher trägt ein etwa 4 cm breiter Riechergurt.

# ERNST KRAMP

PLANKEN // KLEIDERSTOFFE



Mütterberatungs- u. Säuglingsfürsorgestelle.

Die Mütterberatungs- und Säuglingsfürsorgestelle wird der Säuglingssterblichkeit entgegenzutreten und sie beizubehalten vornehmlich die Förderung des Gesundheitszustandes...

Die Geschäftsstelle der Mütterberatungsstelle steht Frauen der Mittelschicht sowie der Arbeiter offen und findet jeweils Mittwochs nachmittags von 5-8 Uhr im R. 2-Saalhaus, Zimmer Nr. 1 unter ärztlicher Mitwirkung statt.

Die Geschäftsstelle stellt nicht als Armenunterstützung und ihre Annahme hat nicht die Beeinträchtigung politischer Rechte zur Folge.

Mannheim, den 10. Februar 1913.

Krankenkassenrat: von Hollander.

Steinkohlenlieferung.

Das Evang. Bürgerhospital dahier bedarf für den Winter 1913/14 800 Heftner Reiner Steinkohlen bester Qualität...

Angabte hierauf wollen mit der Aufschrift „Steinkohlenlieferung“ versehen, bis zum Dienstag, 27. Mai 1913, vormittags 11 Uhr bei der Dispositionskasse...

Die Angebote werden am 27. Mai 1913, nach erfolgter Submissionseröffnung in Kraft.

Mannheim, 5. Mai 1913.

Stiftungsrat des Evang. Hospitalfonds: von Hollander.

Bekanntmachung.

Wir bringen nachstehend die bei Kaufplanung von Neben zu beachtenden Bestimmungen zur allgemeinen Kenntnis.

Der Neben neu anlegen will, gleichwohl ob das Grundstück bereits mit Neben besetzt war oder nicht, hat dem Bürgermeisterrat der betreffenden Gemeinde...

Die Kaufplanung von reifen Neben, d. h. von in Amerika heimischen Neben oder der Kreuzungsprodukte solcher Neben...

Die Kaufplanung von reifen Neben dürfen nur aus den Gemeindefinanzen der Kreise Mannheim, Heidelberg und Neustadt bezogen werden.

Der Marktwert für mit Wurzel- oder Wurzeln, ebenso der An- und Verkauf von Schnitt- und Wurzelreben im Umhervertrieb ist verboten.

Reben, die im Widerspruch mit vorstehenden Bestimmungen angepflanzt wurden, werden vernichtet.

Die Bürgermeisterräte und Stadthalter der Kreise Mannheim, Heidelberg, Neustadt, sind angewiesen, diese Bestimmungen zur Kenntnis der Beteiligten zu bringen.

Mannheim, den 18. April 1913.

Bekanntmachung.

Nr. 18043 I. Im diesjährigen öffentlichen Ausschreibungstermin im laufenden Jahre vom 4. Teil die 4. Section, enthaltend die Graber in der Zeit vom 1. April 1888 bis 18. August 1889...

Nachdem die Ausschreibungstermine, so wie dies bis längstens 1. August 1913 beim städtischen Friedhofsausschuss, Rathaus, Platz N. 1, 2. Stock, Zimmer Nr. 11, ammerdien und hierfür die vorgeschriebene Besichtigungsfrist mit 25 A an die städtische Friedhofskommission zu beachten.

Die Angehörigen von Verstorbenen, auf deren Gräbern in der oben bezeichneten Abteilung Monumente abgetragen werden sollen, sind ersucht, sich rechtzeitig bei der Friedhofskommission zu melden...

Nach Ablauf dieser Frist wird die Friedhofskommission über die nicht vom Grabe weggeführten Monumente geeignete Verfügungen treffen.

Mannheim, den 22. April 1913.

Friedhofskommission: Dr. Winter.

Die besten Luft- und Rauch-Sauger



Ph. J. Schmitt, U 1, 16.

Advertisement for Aussteuer-Möbel (Wedding Furniture) by Gebrüder Reis, featuring a table with prices and contact information.

Bekanntmachung. Nr. 17481 I. In letzter Zeit wurden von dem zur Strohhauauffüllung im östlichen Stadtviertel...

Bekanntmachung. Die Städtische Sparkasse Mannheim hat in den nachgenannten Stadtteilen und benachbarten Gemeinden...

Arbeitsvergebung. Für den Neubau des Krankenhauses sollen die Bauleistungen (Steinbauarbeiten) im Wert des öffentlichen Angebots vergeben werden.

Arbeitsvergebung. Nach dem freien Vereinigung selbständiger Einzel- und Inhabereisen, des Herrn Hans Eugl...

Bekanntmachung. Nr. 20011 I. Vorstehend bringen wir hiermit zur öffentlichen Kenntnis.

Bekanntmachung. Nr. 18043 I. Im diesjährigen öffentlichen Ausschreibungstermin im laufenden Jahre vom 4. Teil die 4. Section...

Arbeitsvergebung. Für den Neubau des Säulenbühnenbühnen sollen die Zimmerarbeiten im Wege des öffentlichen Angebots vergeben werden.

Arbeitsvergebung. Für den Neubau des Krankenhauses sollen die Bauleistungen (Steinbauarbeiten) im Wert des öffentlichen Angebots vergeben werden.

Arbeitsvergebung. Für den Neubau des Krankenhauses sollen die Bauleistungen (Steinbauarbeiten) im Wert des öffentlichen Angebots vergeben werden.

Bekanntmachung. Die Städtische Sparkasse Mannheim hat in den nachgenannten Stadtteilen und benachbarten Gemeinden...

Table with columns: Stadtteil (Gemeinde), Domizil, Inhaber der Annahmestelle. Lists various locations and names for the savings bank branches.

Bei diesen Annahmestellen, die für das Einlegerpublikum täglich während der üblichen Geschäftsstunden geöffnet sind...

Wir empfehlen diese Annahmestellen dem Publikum zur regen Benützung.

Mannheim, den 1. August 1912.

Städtische Sparkasse: Schmeider.

Advertisement for 2. Strassburg. Geld-Lotterie (Münster-Geld-Lotterie) with large numbers and prize details.

Arbeitsvergebung. Für den Neubau des Säulenbühnenbühnen sollen die Zimmerarbeiten im Wege des öffentlichen Angebots vergeben werden.

Arbeitsvergebung. Für den Neubau des Krankenhauses sollen die Bauleistungen (Steinbauarbeiten) im Wert des öffentlichen Angebots vergeben werden.

Arbeitsvergebung. Für den Neubau des Krankenhauses sollen die Bauleistungen (Steinbauarbeiten) im Wert des öffentlichen Angebots vergeben werden.

Hochbauarbeiten. Umgeben des Hofes der... am 1. April 1913...

Bekanntmachung. Aufgebot von Pfandscheinen. Es wurde der Auktionsgehilfe, folg. Pfandscheine des Städtischen Schulamts Mannheim...

Bekanntmachung. Die Inhaber der Pfandscheine über die jetzt verfallenen Pfänder...

Bekanntmachung. Die Inhaber der Pfandscheine über die jetzt verfallenen Pfänder...

Vergebung v. Bauarbeiten. Für unsere Neubauten der Werkstätten der Fabrik...

Arbeitsvergebung. Für den Neubau des Säulenbühnenbühnen sollen die Zimmerarbeiten im Wege des öffentlichen Angebots vergeben werden.

Arbeitsvergebung. Für den Neubau des Krankenhauses sollen die Bauleistungen (Steinbauarbeiten) im Wert des öffentlichen Angebots vergeben werden.

Arbeitsvergebung. Für den Neubau des Krankenhauses sollen die Bauleistungen (Steinbauarbeiten) im Wert des öffentlichen Angebots vergeben werden.

Arbeitsvergebung. Für den Neubau des Krankenhauses sollen die Bauleistungen (Steinbauarbeiten) im Wert des öffentlichen Angebots vergeben werden.

Large advertisement for SINNER'S products, including Back-Pulver, Vanillin-Zucker, Rote Grütze, Cremepulver, Einmachepulver, Vanille-Saucen-Pulver etc., with the word 'Qualitäten' in large letters.