



MARCHIVUM

MANNHEIMS ARCHIV
HAUS DER STADTGESCHICHTE
UND ERINNERUNG



MARCHIVUM Druckschriften digital

General-Anzeiger der Stadt Mannheim und Umgebung. 1886-1916 1914

159 (4.4.1914) Abendblatt

[urn:nbn:de:bsz:mh40-164634](https://nbn-resolving.org/urn:nbn:de:bsz:mh40-164634)

Kurszettel des „Mannheimer General-Anzeiger, Badische Neueste Nachrichten“

Inländische Effektenbörsen.

Frankfurt, 4. April.

Table with columns for market types (Anfangskurse, Schlusskurse, Wechsel) and various securities like Reichsbank, Deutsche Bank, etc.

Schlusskurse.

Table showing closing prices for various securities and exchange rates.

Wechsel.

Table showing exchange rates for various locations like Amsterdam, London, etc.

Staatspapiere u. Stadtanleihen.

Table listing government bonds and municipal securities with their respective prices.

Bank- und Versicherungs-Aktien.

Table listing shares of banks and insurance companies.

Aktien deutscher u. ausländ. Transportanstalten.

Table listing shares of German and foreign transport companies.

Beerwerksaktien.

Table listing shares of breweries.

Aktien industrieller Unternehmungen.

Table listing shares of industrial enterprises.

Pfandbriefe. Prioritäts-Obligationen.

Table listing mortgage bonds and priority obligations.

Privatdiskont 2 1/2 %

Table showing private discount rates.

Berlin, 4. April.

Reichsbankdiskont 4 1/2 %

Table showing Reichsbank discount rates and other market data.

Schlusskurse.

Table showing closing prices for various securities in Berlin.

Wechsel auf

Table showing exchange rates for various locations from Berlin.

Privatdiskont 2 1/2 %

Table showing private discount rates in Berlin.

Nachbörsen.

Table showing after-market trading.

Ausländische Effektenbörsen.

London, 4. April.

Diskont der Bank von England 3 1/2 %

Table showing London market data and discount rates.

Wien, 4. April.

Diskont der österr.-ungar. Bank 4 1/2 %

Table showing Vienna market data and discount rates.

Produktenbörsen.

Mannheimer Getreidemarkt.

Table showing Mannheim grain market prices.

Mannheim, 4. April.

Table showing Mannheim market prices for various goods.

Privatdiskont 2 1/2 %

Table showing private discount rates in Mannheim.

Table showing market data for various commodities like sugar, oil, etc.

Berlin, 4. April.

Anfangskurse.

Table showing opening prices for various securities in Berlin.

Schlusskurse.

Table showing closing prices for various securities in Berlin.

Anfangskurse.

Table showing opening prices for various securities in Berlin.

Schlusskurse.

Table showing closing prices for various securities in Berlin.

Anfangskurse.

Table showing opening prices for various securities in Berlin.

Schlusskurse.

Table showing closing prices for various securities in Berlin.

Anfangskurse.

Table showing opening prices for various securities in Berlin.

Schlusskurse.

Table showing closing prices for various securities in Berlin.

Anfangskurse.

Table showing opening prices for various securities in Berlin.

Schlusskurse.

Table showing closing prices for various securities in Berlin.

Anfangskurse.

Table showing opening prices for various securities in Berlin.

Schlusskurse.

Table showing closing prices for various securities in Berlin.

Anfangskurse.

Table showing opening prices for various securities in Berlin.

Schlusskurse.

Table showing closing prices for various securities in Berlin.

Anfangskurse.

Table showing opening prices for various securities in Berlin.

Schlusskurse.

Table showing closing prices for various securities in Berlin.

Anfangskurse.

Table showing opening prices for various securities in Berlin.

Deutsche Aktiengesellschaften

und ausländische Papiere.

Wochenkurszettel.

Mannheim, 4. April 1914.

Large table listing weekly price sheets for various companies and securities.

Marx & Goldschmidt, Mannheim.

Table listing prices for Marx & Goldschmidt products.

Letzte Handelsnachrichten.

Text providing the latest trade news and market updates.

Geschäftliches.

Text providing business news and company announcements.

Berlin, 4. April.

Text reporting on market news from Berlin.

Zittau, 4. April.

Text reporting on market news from Zittau.

Berlin, 4. April.

Text reporting on market news from Berlin.

Zittau, 4. April.

Text reporting on market news from Zittau.

Berlin, 4. April.

Text reporting on market news from Berlin.

Eltern

deren Töchter zu Ostern aus der Schule entlassen werden und eine Handelsschule besuchen sollen, erkundigen sich vorher am besten über meine

Handelskurse für Mädchen

Diese Kurse dauern nur 6 Monate.

Honorar mit Bücher Mk. 100.—, Teilzahlungen gestattet. Keine Nachforderung, auch bei längerer Dauer des Unterrichts. Die Schülerinnen werden so ausgebildet, dass sie von der Anstalt aus gleich in Stellung treten. In den letzten Jahren fanden nachweislich ca. 200 Schülerinnen Stellen.

Auskunft und Prospekte jederzeit, Sonntags 11—1 Uhr. Anmeldungen schon jetzt erbeten. Beginn 20. April und 4. Mai. — 40 Schreibmaschinen und Apparate.

Handelsschule „Schüritz“ N 4,17

Telephon 7105.

HUTCHINSON

BESTER PNEUMATIC

FÜR FAHRRAD u. MOTORZWEIRAD

MANNHEIM



Die älteste Marke: 38371
SINGER

Die neueste Maschine:
„66“

Neue Spezialapparate für den Hausgebrauch.

Singer Co. Nähmaschinen Act. Ges.



Klares Kunsteis! Klares Natureis!

in bester Qualität empfohlen zu billigsten Preisen

Pfälz. Eiswerke

vorm. H. Günther

36302

Mannheim; Q 7, 8 Ludwighafen a. Rh.
Telephon 478. Telephon 408.

Mannheimer Kunst-Verein.

(6. B.)
Die Mitglieder des Kunstvereins werden hiermit zu der am Montag, 27. April mittags 12 Uhr, in den Räumen des Kunstvereins stattfindenden

Mitglieder-Versammlung

eingeladen.

- Tagesordnung:
1. Rechnungsübericht.
 2. Verabschiedung der Jahresrechnung.
 3. Vorlage des Vorstandberichts.
 4. Neuwahl für den nächsten Jahresabschluss.
 5. Neuwahl für die Rechnungsrevisoren.
 6. Verschiedenes.
- Mannheim, 2. April 1914.
Der Vorstand.

Mannheimer Schachzeitung

Erscheint in regelmässigen Zeiträumen von 14 Tagen.

67623

Für die Redaktion verantwortlich: W. Gudehus, Mannheim.

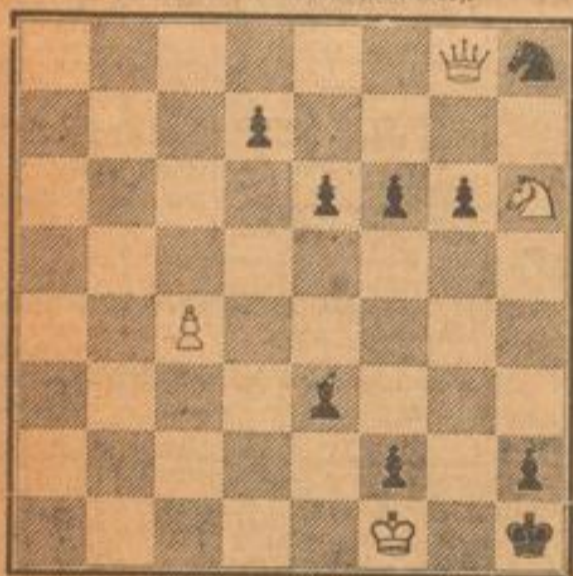
Nr. 14

Mannheim, den 4. April 1914

4. Jahrg.

Problem No. 182

von H. Rübesamen, Rudolstadt.
(Deutsches Wochenschach 1909).



Partie No. 130.

Fünfte Partie des Wettkampfes zu Leipzig, Februar 1914.
Wir bringen diese Partie mit den interessantesten Anmerkungen von Dr. Tarrasch im Fränkischen Kurier, ohne uns mit denselben durchweg einverstanden zu erklären.

Weiss: Teichmann. Schwarz: Spielmann.

1. e2-e4	e7-e5
2. Sg1-f3	Sb8-c6
3. Lh1-b5	a7-a6
4. Lb5-a4	f7-f5?

Mit solchen inkorrekten Ueberrumpelungszügen kann man einem Meister wie Teichmann nicht beikommen. Aber eine gewisse Portion von Unsolidität liegt überhaupt in Spielmanns Stil und erklärt wohl auch zum Teil die Ungleichmässigkeit seiner Erfolge. Der Gambitzug ist immer sehr gewagt, schon für den Anziehenden und erst recht natürlich im Nachzuge. Er trägt nichts zur Entwicklung bei, lockert den Königslügel und gefährdet die Rochade. Aber im gegenwärtigen Moment ist der Zug besonders ungünstig, denn er gestattet den schärfsten Gegenzug, der den Gambitzug völlig widerlegt, nämlich den Doppelschritt des Damenbauern. So im gewöhnlichen Königsgambit, wo d7-d5 mit der Fortsetzung e4-e5-e4 das gefährliche Falkbeergambit einleitet, so auch in der Wiener Partie nach den Zügen Sc3 Sfs f2-f4, wo d7-d5 den Nachziehenden ebenfalls in Vorteil bringt. In der spanischen Partie ohne a7-a6 ist der Gambitzug, wenn auch nicht korrekt, so doch noch eher anhängig, da der schärfste Gegenangriff, eben der Doppelschritt des Damenbauern, hierauf fehlerhaft ist. Denn nach Lb5 f7-f5 d2-d4 f6 Se5: Se5: de folgt e7-c6 mit Angriff auf den Läufer, und wenn dieser zieht, so gewinnt Schwarz durch Da5+ den e-Bauern. Diese Wendung fällt natürlich fort, wenn a7-a6 geschehen ist, so dass dem Weissen jetzt der Zug d2-d4 zur Verfügung steht. Natürlich war dies Spielmann bekannt. Wenn er trotzdem diese Verteidigung wählte, so vorwarferte er offenbar daran, seinem Gegner auf solide, sozusagen erbliche Weise beizukommen und versuchte es damit, ihm ein Bein zu stellen, was ja auch der italienische Ausdruck Gambit eigentlich bedeutet.

5. d2-d4 f5xe4

Auf ed würde, analog dem Falkbeergambit, e4-e5 folgen.

6. Sf3xe3 Sg8-f6

Weiss ist nun um zwei Tempi in der Entwicklung voraus, die Schwarz mit den Zügen f7-f5 und f5xe4 verdröhelt hat.

Ausserdem aber hat Schwarz mit Schwierigkeiten zu kämpfen, denn er kann wegen der doppelten Bedrohung des Punktes c6 den Damenbauern nicht ziehen.

7. 0-0 Lf8-e7

8. Sb1-c3

Hier wäre auch c2-c3 sehr gut, womit Weiss die Rochade des Gegners verhindern würde, da darauf durch Db3+ d7-d5 auf c6 ein Bauer erobert würde.

9. d7-d5 0-0

10. La4-b3+

Ganz gut, denn damit kommt Weiss dem Versuch des Gegners, sich mit Sa5 nebst b7-b5 etwas zu befreien, zuvor. Ausserdem kam noch Lg5 in Betracht, was eigentlich die natürlichste Fortsetzung bildet und mir noch stärker zu sein scheint. Auf Sa5 wäre dann gefolgt Lf6: g1 Dg4+ Kh5 De4: Auf fe gewinnt Weiss dann durch Dxe5+ den Springer a5 zurück.

11. d7-d5

12. Lc1-g5 Kg8-h8

Mit Läufer e6 war wohl der Bauer d5 zu decken aber nicht der Bauer e4, der nach Lf6: und Sc6: geschlagen worden wäre.

13. f2-f4 e4xf3

Sonst wäre der f-Bauer noch weiter vorgegangen.

14. Th1xf3 Sc6-a5

Jetzt ist dies ein Feblzug, der mit einer sehr schönen Opferkombination beantwortet wird. Schwarz hätte froh sein müssen, endlich den Läufer nach e6 entwickeln zu können.

15. Lb3xd5 Sf6xd5

16. Td3xb3 Dd8xb3

Damit droht Weiss, durch Sg6+ die Dame zu gewinnen und ausserdem ist der Läufer bedroht. Eine sehr schöne Stellung! Weiss gewinnt nun die geopferte Figur zurück und bleibt mit einem Bauern und überlegener Stellung in entscheidendem Vorteil.

17. Dd5xe3 Lc8-f5

18. Dg5-c3 h7-h6

Nachdem Teichmann nun sein Schälchen ins Trockene gebracht, fängt er an, sich auszuruhen, sodass die schöne Partie schliesslich zu einem einfachen Endspiel verflacht. Stärker war Dh5 mit der Drohung Th1.

19. c7-c6

Stellt den Springer patt und beschleunigt so den Untergang.

20. Sd5-f4

Hier war Sb6 am stärksten, denn wenn der Turm zog, so kam Weiss in die grösste Verlegenheit, ob er den Gegner mit Th oder mit Dc3 zur Verzweiflung treiben sollte.

21. Kh8-b7

Der interessante Teil der Partie ist vorbei. Es geschah noch: 20. Th Dd6 21. c2-c3 b7-b5 22. g2-g4 Ld7 23. Sh5 Le8 24. Sg3 Sc4 25. De4+ Lg6 26. Sg6: Dg6: 27. Th7 De4: 28. Se4: Sb2: 29. Tc7 b5-b4 30. cb Td8 31. Sg3 Td4: 32. Txe7+ und Schwarz gab auf, denn nach Kg7: Sf5+ oder nach Kh8 Tg6 behält Weiss ein zu grosses Uebergewicht.

Mitteilungen aus der Schachwelt.

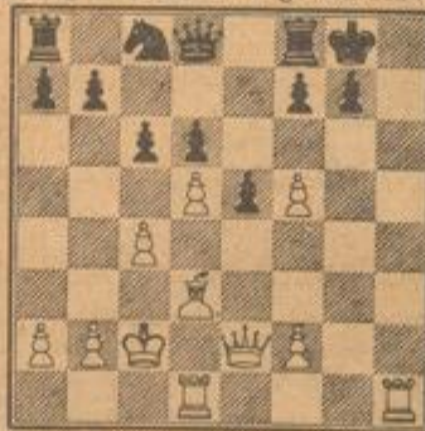
Der Ludwighafener Arbeiter-Schachklub hat seinen Namen in Ludwighafener Schachgesellschaft geändert. Als erste Veranstaltung unter der neuen Firma fand am Samstag, den 21. März, im Klublokal, zum Schwanen, Prinzregentenstrasse eine Simultanvorstellung zu Gunsten des Mannheimer Schachkongresses statt. Herr Professor Dr. Demuth, in den Mannheimer Schachkreisen schon lange als starker Spieler vortrefflich bekannt, versuchte es zum ersten Male, gegen eine grössere Anzahl Gegner gleichzeitig zu spielen, und es sei gerne festgestellt, dass er sich der schwierigen Aufgabe in bester Weise entledigte. In der verhältnismässig kurzen Zeit von 4 1/2 Stunden gewann Herr Dr. Demuth 13, remisierte 2 und verlor 6 Partien. Die Sieger waren Koser, Meller, Römmig, Weber, Wegner. Remis erreichten Turner und Wiedemann, sämtlich von Ludwighafen.

XIX. Kongress des Deutschen Schachbundes in Mannheim. Der Bürgerausschuss hat die städtische Subvention in Höhe von Mk. 1500.— einstimmig genehmigt. In der am Donnerstag, den

2. April stattgehabten ausserordentlichen General-Versammlung des Mannheimer Schachklubs wurde das Programm aufgestellt; wir werden dasselbe in der nächsten Nummer veröffentlichen

Partie No. 131.

Gespielt im Oktober 1913 in Germersheim.
Weiss: H. Römmig. Schwarz: H.
Stellung nach dem 21. Zuge von Schwarz



Dieses feine Bauernopfer verhindert den rettenden Zug f7-f6 und erzwingt das Mat in spätestens 5 Zügen.

22. f5-f6! Dd8xf6

23. De2-h5 Df6-h6

24. Dh5xb6 g7xb6

25. Td1-g1+ Kg8-h8

26. Th1xb6 mat

Wenn Schwarz 22. ... g7-g6 spielt, so

23. De2-h5 g6xb5

24. Td1-g1+ Kg8-h8

25. Th1xb5 mat.

Partiestellung.

Zu folgender Stellung kam es in einer kürzlich im Ludwighafener Schachklub gespielten Partie.

Stellung nach dem 29. Zuge von Schwarz:



Weiss glaubte, das Hereingehen des schwarzen a-Bauern zur Dame nicht verhindern zu können und gab auf. Das gerade als Gast anwesende Mitglied des Mannheimer Schachklubs, Herr cand. med. E. Maier, wies dem Führer der Weissen sofort nach, dass die Partie forciert für ihn gewonnen ist.

30. Th5-h7! Kb4-a5

31. Th7-h8! und Schwarz kann aufgeben.

Bevor der Turm die 8. Reihe betritt, muss der schwarze König auf die a-Linie gedrängt werden, worauf der a-Bauer bzw. die Dame unter allen Umständen verloren geht.

C. W. WANNER
 HAUS ERSTEN RANGES FÜR
ENGL. DAMEN-COSTUMES
 NACH MASS.
 PREISLAGE VON M. 145.— AN

C. W. W. GARANTIE FÜR PERFEKTEN
 OHIKEN SITZ UND SCHNITT

Echte Export-Biere
 Wasm. Labbier 1/2 Fl. 20 Pf.
 (hell und dunkel)
 Weniger dunkel 1/2 Fl. 22 Pf.
 Wasm. Kaiserbier 1/2 Fl. 25 Pf.
 22 Pfg. pro 1/2 Literfl.
 Würstchen Franziskanerbräu
 Würstchen Pilsenerbräu (dunk.)
 Würstchen Pilsenerbräu (hell)
 Kolnacher Kaiserbräu (bestes
 Sanitätsbier)
 Deutsches Pilsener (bestes deut-
 sches Pilsener) 87008

Wein-Versand
 Naturgew. v. 50 Pf. pro Fl. an
 Wiederverk. erhält Rabatt.
Job. Nater
 Bier- u. Wein-Großhandlg.
 K 7, 35 — Tel. 1087
 Grz. Flaschen im Laden R 7, 35

„Wilson“ 10 Pfg. per Stück

„Protection“ 12 Pfg. per Stück

„Existenz“ 15 Pfg. per Stück

Höchste Vollendung
 in Arbeit, Qualität und Aroma.

Allein-Verkauf:

Fritz Sator
 Zigarren-Import
 Kaufhausbogen 10. Telephon 4643.

**Großh. Hof- u. National-Theater
 MANNHEIM.**
 Sonntag, den 5. April 1914
V. Morgenfeier
 Musikalische Leitung: Artur Bodanko
 Mitwirkende: Konzertfänger Robert Koch, Fritz
 Zwielg und das Hoftheater-Orchester.

Anfang 11 1/2 Uhr Ende 12 1/2 Uhr
 Gemäßigte Eintrittspreise.

Sonntag, den 5. April 1914
41. Vorstellung im Abonnement D
Lohengrin
 Romantische Oper in drei Akten von Rich. Wagner
 Regie: Eugen Debrah — Dirigent: Felix Lederer

Personen:
 Heinrich, König, deutsch. König
 Lohengrin
 Elsa von Brabant
 Herzog Gottfried, ihr Bruder
 Friedrich von Telramund, bra-
 santischer Graf
 Ortrud, seine Gemahlin
 Der Herrscher des Rünigs

Hier brabantische Edle
 Hier Edelknaben

Sächsische, Thüringische und brabantische Edle und
 Grafen, Edelknaben, Frauen, Knechte,
 Kutschknechte: Erste Hälfte des 10. Jahrhunderts.

Raffeneröffnung 5 1/2 Uhr Aufg. 6 Uhr Ende geg. 10 1/2 Uhr
 Das Personal ist angewiesen, während der Dauer der
 Vorführung den Zutritt zum Zuschauerraum zu gestatten

Nach dem 1. u. 2. Akte je 20 Min. Pause
 Hohe Preise.

Neues Theater im Rosengarten
 Sonntag, den 5. April 1914.
Belinde
 Ein Liebesstück in 5 Aufzügen v. Herbert Gulenberg
 Regie: Dr. Max Krüger

Personen:
 Belinde
 Quasimod, ihr Bruder, ein Knecht
 von legem Adel
 Eugen, ihr Mann
 Roger, der Jüngling, ihr
 Bräutigam
 Anna, Rogers Oheim
 Lucie, Rogers Schwester
 Moriz, ein schändlicher, kleiner
 Bube
 Philipp, der alte Diener von
 Quasimod
 Ein Diener

Thila Hummel
 Hans Gabel
 Georg Köhler
 Carl Schreiner
 Alice Wils
 Wilhelm Kolmar
 Bernhard Müller
 Paul Wieda

*. Eugen. — Richard Heiß vom Neuen Volkstheater
 in Berlin als Gast.
 Ein post Diener, Leichenträger und eingeladene
 Menschen.
 Der Schluß aller fünf Akte ist in Belindes Haus
 und Herz, getrennt, heut und morgen.

Raffeneröffnung 7 1/2 Uhr Aufg. 8 1/2 Uhr Ende 11 1/2 Uhr
 Nach dem 3. Akte größere Pause.

Neues Theater: Eintrittspreise.
 Im Großh. Hoftheater,
 Montag, 6. April (C 41, mittlere Preise).
Herzog Uk.
 Anfang 7 Uhr.

Apfelwein
 prima Qualität, glanzhell in Flaschen von 40 Liter
 an 20 Pfg. (Düffel Leinwand), in Vierliterflaschen von
 20 Liter an 30 Pfg. (Holländischer). 30101
 Wirte und Wiederverkäufer Preisermäßigung.
E. Groß-Äpfelweinfabrik „Palatina“
 Gebrüder Well, Mannheim. Tel. 2235.

Jahresproduktion über 2000 Lokomobilen.

HEINRICH LANZ MANNHEIM
LOKOMOBILEN mit Ventilsteuerung
 „SYSTEM LEITZ“
 Für Heißdampf bestgeeignete
 Betriebsmaschine.
 Leistungen bis 1000 PS.
 Einfache Bedienung. Größte Ökonomie.

LANZ'sche Heißdampf-Ventil-Lokomobile
 mit direkt gekuppelter Dynamo.

Die neue Osterfreude verbreiten

PATHE-APPARATE u. PLATTEN
 (spielbar ohne Nadel)

Alleerneueste Operettenschlager ;
 Reichhaltigstes Opernreperioir.
 Glänzend gelungene Parsifal-Aufnahmen!

Ohne Kaufzwang bereitwilligst vorge-
 führt bei: F. Schwab jun., Marktplatz ;
 L. Spiegel & Sohn, Ludwigshafen a. Rh.
 Kaiser Wilhelmstrasse 6.

Wein-Restaurant „Austria“
 3, 4 Empfehle nur erstklassige 3, 4
 Pfälzer-, Mosel- und Rhein-Weine
 offen und in Flaschen. 35762

Hohe Bedienung.
 Ein geneigter Zuspruch bittet **Carola Bermann.**

J. Ludwig Lutz Horrenschnelder, akad.
 geprüfter Zuschneider.
 Stolzenstrasse 6 Halt stalle Werderstr.
 Arbeitelohn für Anzüge . . von 20 Mk. an
 Damen-Jakett u. Kostüme. Garantie f. tadell.
 Sitz u. ged. Arbeit. Deutsche u. engl. Stoffe.
 35755

Schlosserei, Rolläden- u. Jalousteigeschäft Hch. Weide
 Reparaturen prompt und billig.
 Wohnung: W 2, 4. Werkstatt: K 6, 11.
 Telephon 3450. 36224

„Fünfzigjähr. Wiederverkehr“
 des
Stiftungsjahres
 des Badischen Train-Bataillons Nr. 14.

Das Badische Train-Bataillon Nr. 14 feiert am 24.
 Oktober 1914 die feierlichen 50-jährigen Bestehen-
 des. Alle ehemaligen Angehörigen des Bataillons, Offi-
 ziere, Reserveoffiziere, Sanitäts-Offiziere, Feldwebel,
 Offiziere, Bediente, Unteroffiziere und Mannschaften
 sind hierdurch zur Feier eingeladen, und werden ge-
 beten bis zum 1. Mai 1914 unter Angabe von ge-
 nauer Adresse, Beruf, Jahrgang und Kompanie bei
 der sie gedient haben, und ob Feldwebelteilnehmer,
 ihre Anmeldung vorzulegen an das Weichstättener
 des Bataillons zu senden. Ueber den weiteren Ver-
 lauf der Feier, Unterbringung und Verpflegung
 u. s. w. geht den Teilnehmern nach dem 1. Mai 1914
 genaue Mitteilung zu. 100007

Wechsel-Formulare In jeder beliebigen
 Stückzahl haben
 in der Dr. H. Bass'schen Buchdruckerei G. m. b. H.

Lichtbilder = Vortrag
 im Bernhardshof, K 1, 5
 veranstaltet von Hermann Tomanel,
 Mitglied des Hoftheaters a. D.
 Sonntag, den 5. April 1914, abends 8 Uhr
Richard Wagners Opern und Heldengestalten
 Erläutert durch Vortrag mit 50 Bildern.

Parsifal
 Bühnenweibchenspiel. Erläutert durch Vortrag mit
 25 Bildern. 36247

Das Böhmerischlandidentikal in Leipzig
 Erläutert durch Vortrag mit Verbindung in
 25 Bildern

Preise der Plätze: Sperrpl. 1.50 I. Platz 30. 1.—
 II. Platz 70 Pfg. Halter 50 Pfg. Sitze im Par-
 terre bei V. Vera. U. 1, 4 und D. Kreuz. U. 6, 7.

Plissé-Brennerei T 1, 10
 J. Schammeringer.

Mannheim-Heidelberg-Mannheimer Bahn.
 Aus Anlass der
Baumblüte an der Bergstrasse
 verkehren am Sonntag, den 5. April d. Js. ausser
 den fahrplanmäßigen Sonntagszügen nach Neckar-
 hausen (Schriesheim) folgende Sonderzüge:
 Mannheim Stadt (Friedrichschule) ab: 130 u. 230 nachm.
 Neckarhausen Bahnhof . . . ab: 716 u. 820

Nach Weinheim, Schriesheim, Heidelberg, Edingen,
 Neckarhausen und Seckenheim kommen zu allen
 Zügen Sonntagsfahrkarten zur Ausgabe. [36290
 Mannheim, den 3. April 1914.

Betriebs-Inspektion.
Zahn-Atelier E. Linsenmeier
 N 3, 11 Mannheim N 3, 11
 Telephon-Nr. 3975. 36297

Zwangsvorversteigerung.

Montag, den 6. April 1914 nachmittags 2 Uhr. werde ich im Pfandlokal Q. 6. 2...

Öffentliche Versteigerung.

Montag, 6. April 1914, mittags 12 Uhr. werde ich in der hiesigen Börse gemäß § 173 des G. B. öffentlich veräußern...

Heirat

26 jähr. Fräul. Schönheit, 100000 M. Verm. w. bald heir. a. n. Frau od. Kol. Herrin (s. v. u. Verm.) w. sich meld. "Hädel", Königs- u. Büros Berlin, Reisepaßstr. 11/12. 11144

Heirat.

Wanted in angeleh. gut bez. Lebensfell, 26 J., cog. sch. Figur, angen. äußere, wünscht Dame im bald. Heirat kennen zu lernen...

Österwunsch!

Kaufmann, anfangs 40, große Kraft, Erbh., cog. Vertreter sehr angeleh. Witwe, in Mannheim wohnt, sucht mit Dame, die für Weidhaft Interesse hat, bekannt zu werden...

Heirat.

Off. erbittet aut. C. Z. 214 an die Exped. ds. Bl.

Mietgesuche

kleine ruh. Haus, sucht 2 Zimmer und Küche mit Zubeh. Sonnenseite, t. g. 8. auf 1. Postfinden. Ang. u. Nr. 21418 a. d. Exped. 3-4 Zim. Wohn. gesucht i. sonniger Lage z. 1. Juli od. August. Preisoff. u. No. 100 a. d. Expedition. Per 1. Mai 1914 möbl. Zimmer in besser Lage von besser. Person gesucht. Offert. u. No. 21605 an die Exped.

Möbel-Interessenten!

2 Preise-System! (1 Kassa-, 1 Zielpreis) Differenz nur 10%

Möbel-Haus für bürgerliche und elegante Einrichtungen J. Deutsch & Co R1,4/6 Marktplatz

/// machen wir ergebenst auf unsere sehenswerte ///

Ausstellung kompletter Wohnräume aller Preislagen

aufmerksam. Unsere Möbel zeichnen sich ganz besonders durch gediegene, solide Formen und erstklassige Verarbeitung aus...



Achtung!



12 Visitenbilder in Glanz von 1.80 an

in matt von 4.00 an

12 Visiten für Kinder in Glanz von 2.50 an

12 Postkarten von 1.90 an

Sonntags den ganzen Tag bis 7 Uhr geöffnet

Geschäftsgrundsatz: Grosser Umsatz Kleiner Nutzen

Konfirmanden- u. Kommunikanten als Geschenk

Um aufs Neue einen Beweis unserer Leistungsfähigkeit zu geben, erhalten bis auf weiteres diese Gratisvergrößerung hat die aussergewöhnliche Grösse von 24x30 cm, mit Karton 36x47 cm...

Auch zu allen anderen Aufnahmen geben wir eine Gratisvergrößerung in der Grösse 18x24 cm, mit Karton 30x36 cm

Gehr. Strauss

Photogr. Atelier mit den billigsten Preisen am Platze. U 1, 6 Hechtstrasse, nahe der Neckarbrücke Telefon Nr. 4708.

12 Kabinetbilder in Glanz von 4.80 an

in matt von 8.00 an

Sonntags den ganzen Tag bis 7 Uhr geöffnet

Vergrößerungen werden nach jedem Bilde konkurrenzlos billig hergestellt.

Sonntags den ganzen Tag bis 7 Uhr geöffnet

Vergrößerungen werden nach jedem Bilde konkurrenzlos billig hergestellt.

Stellen finden

Wir suchen für den Platz Mannheim und die weitere Umgebung einen tüchtigen, möglichst mit der Branche vertrauten General-Vertreter gegen hohes Gehalt und Spesen zur persönlichen Organisation und Repräsentation auf Grund neu eingeführter, besonders günstiger Tarife. Deutsche Lebens-Vericherungsbank A.-G., Berlin. Subdirektion Frankfurt a. M. Kronprinzenstr. 17

Submobile.

Zur Veranschaulichung der Verkaufs-Organisation sucht die unterzeichnete Generalvertretung der obigen erlenen amerikanischen Automobilwerke noch mit einigen branchenkundigen und kapitalkräftigen Herren bezw. Firmen weites Uebertragung der Vertretung für einzelne grössere oder kleinere Bezirke in Baden und in der Pfalz in Verbindung zu treten. — Gest. ausführlich. Angebote erbiten

Gasmotorenfabrik, A.-G. Köln-Chrenfeld. Vertretung Vertretungen.

Unsere Generalagentur

für das Grossherzogt. Baden u. die bayer. Rheinpfalz für den 1. Juli etc., eventl. früher, neu zu belegen. Wir suchen einen tüchtigen, tüchtigen, jüngeren, tüchtigen Steuotypisten. Angebote mit Angaben bisheriger Tätigkeit, der Gehaltsansprüche und der Zeugnisabschriften unter Nr. 91729 an die Expedition d. Bl.

Feuer-Versicherung. Jüngere Kraft für Fiskus- und auch leichter. Aufwendungs- u. Gehaltsbüro Mannheim großer Geschäftsumsatz zum bald. Eintritt gesucht. Direktionsvertrag mit den Bezirksverwaltungen verträglich. Bewerber bevorzugt. Gest. Angebote unter Nr. 91728 an die Exped. ds. Bl.

Techniker. Flotter Zeichner und tüchtiger Rechner, möglichst zum sofortigen Eintritt für das Büro eines großen Elektrizitätswerkes gesucht. Offert. unter Nr. 177 an die Expedition d. Blattes.

Modistin. Arbeiterin sof. gesucht. Marie Pfeiffer, Modes, M 1, Zn. 91672

Bardame oder tüchtige Näherin für Uebertragung der Damenkonfektion gesucht. 91734

Siehe Maschinenfabrik sucht zu mögl. sofortigem Eintritt jüngere, tüchtige Steuotypisten. Angebote mit Angaben bisheriger Tätigkeit, der Gehaltsansprüche und der Zeugnisabschriften unter Nr. 91729 an die Expedition d. Bl.

Lehrmädchen. Wir suchen für unser Ausstattungs-Geschäft ein Lehrmädchen aus guter Familie gegen sofortige Vergütung. M. Klein & Zähne E 2, 3/5.

Lehrmädchen. mit gut. Schulbildung aus acht. Familie, sowie eine Volontärin von grob. schlanter Figur für den Laden gesucht. Offerten n. 9-10 u. 6-7 Uhr. 91735

Lehrmädchen. Berthelmer-Devisen Hof. P 7, 17. 91740

Stellen suchen. Junger Mann der suchen seine Lehrzeit in einem größeren Betriebe beendet hat. Sucht auf 15. April od. 1. Mai passende Stellung. Offert. unter M. F. No. 91718 an die Exped. ds. Blattes erbeten.

Lehrmädchen. Wir suchen für unser Ausstattungs-Geschäft ein Lehrmädchen aus guter Familie gegen sofortige Vergütung. M. Klein & Zähne E 2, 3/5.

Lehrmädchen. Wir suchen für unser Ausstattungs-Geschäft ein Lehrmädchen aus guter Familie gegen sofortige Vergütung. M. Klein & Zähne E 2, 3/5.

Lehrmädchen. mit gut. Schulbildung aus acht. Familie, sowie eine Volontärin von grob. schlanter Figur für den Laden gesucht. Offerten n. 9-10 u. 6-7 Uhr. 91735

Lehrmädchen. Berthelmer-Devisen Hof. P 7, 17. 91740

Stellen suchen. Junger Mann der suchen seine Lehrzeit in einem größeren Betriebe beendet hat. Sucht auf 15. April od. 1. Mai passende Stellung. Offert. unter M. F. No. 91718 an die Exped. ds. Blattes erbeten.

Lehrmädchen. Wir suchen für unser Ausstattungs-Geschäft ein Lehrmädchen aus guter Familie gegen sofortige Vergütung. M. Klein & Zähne E 2, 3/5.

Lehrmädchen. Wir suchen für unser Ausstattungs-Geschäft ein Lehrmädchen aus guter Familie gegen sofortige Vergütung. M. Klein & Zähne E 2, 3/5.



Heute Sonntag 11-7 Uhr geöffnet.

KRAMP

Haus für Gelegenheitskäufe und vorteilhafte Manufakturwaren Planken D 3, 7 Parterre u. i. Etage.

Diele, Parkett, groß, Parkett... Kaufbureau... Bewährte Kraft...

Blaginspektor... für Mannheim und Umgebungen... gefucht.

Vermischtes... Zum Regelauffehen... an Wochenenden...

Wohnungs-Einrichtung. Wir offerieren als ganz aussergewöhnlich preiswert: 1 Mahagoni-Schlafzimmer... 1 Speisezimmer... 1 Herrenzimmer... 1 Küche...

Verein für klass. Kirchenmusik, Mannheim.

Passions-Motette. Sopran: Frau Frida Jüblitz; Violine: Fr. Helene Hesse. Orgel: Herr Kapellmeister Raimund Schmidpeter.

Table with columns for names and amounts under 'Uderverpachtung'.

Verdingung.

Die zum Umbau des Volkshaus 1 und Telegrafienamts... 1. Abruch- und Montearbeiten... 2. Eisenlieferungen...

Die glückliche Geburt eines Sohnes. Frits Doebelin u. Frau Gerta geb. Bähring.

Liegenschaften.

Neu-Ostheim. Villa an der Neckarpromenade mit 7 geräumigen Zimmern...

Neues Haus mit Garten zu 7 1/2 % rentierend...

Verkauf.

Kunstspiel - Piano. Carl Hauß, C 2, 19. Motorrad NSU 600...

Piano. kurze Zeit gepielt... Badewanne.

Berlobungs-Anzeigen.

Mannheim Planken O 4, 6. RUDOLF MOSSE.

Seltene Vakanz. Versicherungsinspektor... Oberinspektor o. Generalagent.

Organisationsbeamten. für die Abteilungen Kurz- und Modewaren...

Hervorragende Existenz geboten! Ein Jahreseinkommen in Höhe von Mk. 20.000.— und darüber...

Welcher Kapitalist überläßt jungen, tüchtigen Kaufmann mit 12. Referenzen...

Darlehen gibt Selbige. in best. Position seit u. 10 Jahren...

Hypotheken vermittelt. Egon Schwartz...

Ein junger Bürche findet Beschäftigung in der Bekleidungsbranche...

Lüchtliche Mädchen für alle Haushalte gef. Friedrichsplatz 9, V. 104...

Berkaufnerin bewandert in all. Brauch...

Zimmer in gutem dem Bundeshof, nahe Anlagen gefucht...

Bej. möbl. Zimmer in ruhiger Straße in Danc auf 1. u. 2. Etage...

8 Zimmern (modern 3 1/2 Bäder) u. 1/2 Bad... 2 Bäder, 2 Kammern...

Warenhaus M. Knopi Worms.

Berf. Nachbuererin per sofort gefucht, nicht per sofort...

Geldverkehr.

Welcher Kapitalist überläßt jungen, tüchtigen Kaufmann mit 12. Referenzen...

Lehrmädchen.

Engelswert, P 5, 14. Laufmädchen sofort gesucht.

Ein junger Bürche findet Beschäftigung in der Bekleidungsbranche...

Lüchtliche Mädchen für alle Haushalte gef. Friedrichsplatz 9, V. 104...

Berkaufnerin bewandert in all. Brauch...

Zimmer in gutem dem Bundeshof, nahe Anlagen gefucht...

Bej. möbl. Zimmer in ruhiger Straße in Danc auf 1. u. 2. Etage...

8 Zimmern (modern 3 1/2 Bäder) u. 1/2 Bad... 2 Bäder, 2 Kammern...

Warenhaus M. Knopi Worms.

Berf. Nachbuererin per sofort gefucht, nicht per sofort...

Heirat.

Heiraten Sie nicht. Sie über zukünft. Person und Familie, Wohlstand, über Vermögen, über Beruf, über Bildung, über Charakter, über Moralität, über alles, was das Leben ausmacht...

Ordnentliches Lehrlingsmädchen.

Engelswert, P 5, 14. Laufmädchen sofort gesucht.

Ein junger Bürche findet Beschäftigung in der Bekleidungsbranche...

Lüchtliche Mädchen für alle Haushalte gef. Friedrichsplatz 9, V. 104...

Berkaufnerin bewandert in all. Brauch...

Zimmer in gutem dem Bundeshof, nahe Anlagen gefucht...

Bej. möbl. Zimmer in ruhiger Straße in Danc auf 1. u. 2. Etage...

8 Zimmern (modern 3 1/2 Bäder) u. 1/2 Bad... 2 Bäder, 2 Kammern...

Warenhaus M. Knopi Worms.

Berf. Nachbuererin per sofort gefucht, nicht per sofort...

Stellen suchen.

Stelle sucht als Maschinist od. Heizer gelehrter Schlosser, ausgebildet in der Feinmechanik...

Lehrmädchen. Engelswert, P 5, 14. Laufmädchen sofort gesucht.

Ein junger Bürche findet Beschäftigung in der Bekleidungsbranche...

Lüchtliche Mädchen für alle Haushalte gef. Friedrichsplatz 9, V. 104...

Berkaufnerin bewandert in all. Brauch...

Zimmer in gutem dem Bundeshof, nahe Anlagen gefucht...

Bej. möbl. Zimmer in ruhiger Straße in Danc auf 1. u. 2. Etage...

8 Zimmern (modern 3 1/2 Bäder) u. 1/2 Bad... 2 Bäder, 2 Kammern...

Warenhaus M. Knopi Worms.

Berf. Nachbuererin per sofort gefucht, nicht per sofort...

Arbeitsvergebung. Für das Osthester sollen die im laufenden Jahre zur Ausführung kommenden Aufwandsarbeiten...

