



MARCHIVUM

MANNHEIMS ARCHIV
HAUS DER STADTGESCHICHTE
UND ERINNERUNG



MARCHIVUM Druckschriften digital

Neue Mannheimer Zeitung. 1924-1943 145 (1934)

117 (11.3.1934) Sonntags-Ausgabe A u. B

[urn:nbn:de:bsz:mh40-238642](https://nbn-resolving.org/urn:nbn:de:bsz:mh40-238642)



Witz und Witzler

Sitzbildervortrag im Oberrheinhaus

Eine ebenso lehrreiche wie kurzweilige Stunde bildmäßig-anschaulicher Naturwissenschaften...

Winterhilfe ist Sozialismus der Tat

Wer mitarbeiten will wird Mitglied der NS-Volkshilfe

lein mochte. Er führte seine Wanderfreunde von dem als Stauden gedächtes Bad Dürkheim aus...

Blindfahrer auf der Straßenbahn

Die Werbung der Leitung der Straßenbahn für den Sehnenstimulator ist auch von den Augen beachtet worden...

Verbesserung der Reichsbahnverkehrs

Dreiecksfahrten mit Triebwagen Mannheim-Karlsruhe-Heidelberg-Mannheim

Der Sommerfahrplan wird, wie uns der Landesverkehrsverband Baden mittels einer so große Zahl Veränderungen...

Verbesserung des Verkehrs zwischen Ober- und Niederrhein...

Der neue auf ausgeschaltete Fahrplan der Schwarzwaldbahn und des Bodenseebereichs wird in Kreisen der Verkehrsinteressenten besondere Vertrieblung erwecken...

Winternachtsplanlinie

Schnellzug D 2 Berlin - Basel, Berlin Ruh. Bf. ab 21.15 (bisher 22.28), Frankfurt a. M. 5.40, Heidelberg a. 7.11...

Schnellzug D 76 von Hamburg ab 21.45 (wie bisher), Basel an 15.54, erhält neue Anschlüsse nach Rastatt...

Deutschland ohne schwere Artillerie

Vortrag im Militärverein

Im Casino sprach gestern Abend vor den Mitgliedern des Militärvereins Mannheim...

Schnellzug D 1 Basel-Berlin mit Anschlag von Rastatt

Basel S.B.H. ab 17.01, Bad. Bf. ab 17.30 (bisher 18.35), Freiburg 19.19, Offenburg 19.02...

Die Riviera-Expreßzüge L 197, 20 Berlin-Cannes werden weiter beschleunigt...

Eine grandiosste Kesselfestung erhalten auch die Nachbarn von und nach Holland und von Dortmund

D 108/109 Amsterdam ab 19.00, Dortmund ab 21.55, Köln ab 23.34, Mannheim ab 1.43, Heidelberg 4.09...

Der Fahrplan der Schnell- und Eilzüge der Schwarzwaldbahn Offenburg-Rastatt...

Eilzug 298 M. Gladbach-Freiburg wird ganzjährig bis Basel badiischer Bahnhof (an 19.37) durchgehend...

Erstmals verkehren folgende neue Eiltriebwagenzüge, sogenannte Dreieckslinie:

Mannheim ab 9.08, Karlsruhe an 9.45, ab 10.00, Karlsruhe an 10.45, Karlsruhe ab 11.52...

Über 200 schwere Geschütze (Kanonen, Kartäuschen, Haubitzen und Mörser), während in Frankreich eigentlich nur die leichte Artillerie ausgedient war...

Nach dem Krieg wurde es bekanntlich dem Deutschen Reich durch das Diktat von Versailles verboten, schwere Artillerie in seiner kleinen Armee zu führen...

Besichtig 20 schwere Geschütze ließen sich in der Festung Königberg eingebaut sind, alle eigentlich nur Museumswert haben...

Heitere Heimat

Die zweite Südwestfunk-Mingelung

Der Südwestfunk, der vor acht Tagen mit der Konferenz-Sendung 'Der geistlichste Wert der südwestdeutschen Sender' den Anfang machte...

* Durch das Fehlen einer Konferenzsäule wurde den gestern Abend in einem Zimmer des ersten Obergeschosses des Hauses S. 4, 79 der ehemalige Dien...

* Dem Bericht über den Gesellschaftabend der Tanzschule Ständebel, den wir in Nr. 107 veröffentlichten, ist nachzutragen, daß Hel. Maria D...

* Die Ständepflicht für den mittleren Teil des Diensts im Hochbauwesen haben die Bauingenieure...

Advertisement for 'Jntus' insurance with '50%' discount and 'Größe 100%' text.



Sorglos jetzt! - auch später?

Die Ausgaben richtig einzuteilen und Nötiges vom Überflüssigen zu unterscheiden, wird schwer ist das oft. Wichtig ist auf jeden Fall die Vorsorge für das eigene Alter und für die Familie...

Einspaltige Kleinanzeigen bis zu einer Höhe von 100mm je mm 6 Pf. Stellengesuche je mm 4 Pf.

Kleine Anzeigen

Annahmeschluss für die Mittags-Ausgabe vorm. 8 Uhr, für die Abend-Ausgabe nachm. 2 Uhr

Offene Stellen

General-Vertretung

Alle den Vertrieb anderer anerkannter Erfindungen, Hochleistungs-Bohlen, sowie selbstverleibliche Holz-Bohlen, haben wir für die Region

Mannheim und Pfalz

mit größerer Umgebung weitere General-Vertretung zu vergeben. Es bedürfen sehr günstige Umsatzmöglichkeiten bereits überholter Systeme. Bei voll. Eignung und zur gegebenen Zeit kann auch andere Erfindung „Zustromer“ mit vertretbarem Aufwand in eine Erfindung mit demselben Namen umgewandelt werden. Der Unternehmer ist eine Erfindung mit demselben Namen umgewandelt werden. Der Unternehmer ist eine Erfindung mit demselben Namen umgewandelt werden.

Stenotypistin

mindestens 100 Stenogramm-Beispiele erfordern. Manuskript, welche vollständig und gut abgeschrieben sind. Qualitative Fertigkeit, vorzüglich mit Rechtschreibung und Grammatik, sowie Stenogramm, erfordern. Manuskript, welche vollständig und gut abgeschrieben sind.

Stellengesuche

Junge Dame

18 Jahre alt, sucht Stellung in einer Haushaltung gegen kleine Vergütung. Angebote unter P 2 27 an die Geschäftsstelle d. Bl. 2478

Haus

mit 2, 5 oder 4-Zimmer-Wohnungen, gegen Veräußerung in guter Lage an Posten gef. u. d. Angebot unter K U 34 an die Geschäftsstelle dieses Blattes. 2479

Wer baut

mit mir ein Doppelhaus im Almengebiet. Angebote unter P 2 27 an die Geschäftsstelle d. Bl. 2478

Heiraten

Einsame Menschen

die den Wunsch zur Ehe haben, werden sich an die Zeitschriftenvermittlung wenden. 2478

Heirat

Heirat, Mann, 30 J., 160 cm, gut gebaut, in Hausbau, in guter Stellung. Heirat, Mann, 30 J., 160 cm, gut gebaut, in Hausbau, in guter Stellung.

Rauchtabak-Fabrik

in Mannheim und weitere Umgebung die Position eines

Reise-Vertreters

neu zu vergeben. In Frage kommen nur selbstständige Herren, mögl. mit Wagen, die an leistungsfähige Kundenbeziehung gewöhnt sind und hervorragende Erfolge anzuweisen vermögen.

Platzvertreter für Mannheim

zum Verkauf von Handwerks- u. Industriewaren (1000) gef. u. d. Angebot unter P 2 27 an die Geschäftsstelle d. Bl. 2478

Margarine-Vertreter

Vertrieb von Margarine, Butter, etc. unter P 2 27 an die Geschäftsstelle d. Bl. 2478

Telefonistin

sucht Stellung in einer Haushaltung gegen kleine Vergütung. Angebote unter P 2 27 an die Geschäftsstelle d. Bl. 2478

Wer baut

mit mir ein Doppelhaus im Almengebiet. Angebote unter P 2 27 an die Geschäftsstelle d. Bl. 2478

Heiraten

Einsame Menschen

die den Wunsch zur Ehe haben, werden sich an die Zeitschriftenvermittlung wenden. 2478

Heirat

Heirat, Mann, 30 J., 160 cm, gut gebaut, in Hausbau, in guter Stellung. Heirat, Mann, 30 J., 160 cm, gut gebaut, in Hausbau, in guter Stellung.

Heirat

Heirat, Mann, 30 J., 160 cm, gut gebaut, in Hausbau, in guter Stellung. Heirat, Mann, 30 J., 160 cm, gut gebaut, in Hausbau, in guter Stellung.

Größeres Textil-Unternehmen

mit eigener Wollmanufaktur, Garnerei, etc. gut eingeführten, seriösen Vertreter

Staubsauger Verkäufer

Nur ein guter, echter, aber billiger Staubsauger (Preis Mk. 70,-) ist heute noch großvertrieben. Ein solches Produkt bis über 40 Apparate monatlich. Angebot unter P 2 27 an die Geschäftsstelle d. Bl. 2478

Propagandist

sucht Stellung in einer Haushaltung gegen kleine Vergütung. Angebote unter P 2 27 an die Geschäftsstelle d. Bl. 2478

Wer baut

mit mir ein Doppelhaus im Almengebiet. Angebote unter P 2 27 an die Geschäftsstelle d. Bl. 2478

Heiraten

Einsame Menschen

die den Wunsch zur Ehe haben, werden sich an die Zeitschriftenvermittlung wenden. 2478

Heirat

Heirat, Mann, 30 J., 160 cm, gut gebaut, in Hausbau, in guter Stellung. Heirat, Mann, 30 J., 160 cm, gut gebaut, in Hausbau, in guter Stellung.

Heirat

Heirat, Mann, 30 J., 160 cm, gut gebaut, in Hausbau, in guter Stellung. Heirat, Mann, 30 J., 160 cm, gut gebaut, in Hausbau, in guter Stellung.

WERBEKRÄFTE

Damen oder Herren

in jeder größeren Stadt würde sich ein Mann oder eine Frau finden, die den Vertrieb von Waren übernehmen kann. Angebot unter P 2 27 an die Geschäftsstelle d. Bl. 2478

Vertreter(innen)

zum Verkauf von T.R.P. neu eingeführten, seriösen Vertreter

Immobilien

Rentenhaus

mögl. 2- oder 3-Z-Wohnungen zu mieten gesucht. Angebote unter P 2 27 an die Geschäftsstelle d. Bl. 2478

Wagen

Steinberg & Meyer Opel-Großhändler

Heiraten

Einsame Menschen

die den Wunsch zur Ehe haben, werden sich an die Zeitschriftenvermittlung wenden. 2478

Heirat

Heirat, Mann, 30 J., 160 cm, gut gebaut, in Hausbau, in guter Stellung. Heirat, Mann, 30 J., 160 cm, gut gebaut, in Hausbau, in guter Stellung.

Heirat

Heirat, Mann, 30 J., 160 cm, gut gebaut, in Hausbau, in guter Stellung. Heirat, Mann, 30 J., 160 cm, gut gebaut, in Hausbau, in guter Stellung.

Stadtreisender

zum Verkauf von T.R.P. neu eingeführten, seriösen Vertreter

Bezirksvertretung

Mannheim-Stadtbezirk zum Verkauf von T.R.P. neu eingeführten, seriösen Vertreter

Neckarstadt

zum Verkauf von T.R.P. neu eingeführten, seriösen Vertreter

Wagen

Steinberg & Meyer Opel-Großhändler

Heiraten

Einsame Menschen

die den Wunsch zur Ehe haben, werden sich an die Zeitschriftenvermittlung wenden. 2478

Heirat

Heirat, Mann, 30 J., 160 cm, gut gebaut, in Hausbau, in guter Stellung. Heirat, Mann, 30 J., 160 cm, gut gebaut, in Hausbau, in guter Stellung.

Heirat

Heirat, Mann, 30 J., 160 cm, gut gebaut, in Hausbau, in guter Stellung. Heirat, Mann, 30 J., 160 cm, gut gebaut, in Hausbau, in guter Stellung.

KRAFTFAHRZEUG UND VERKEHR

Samstag, 10. / Sonntag, 11. März 1934

Beilage der Neuen Mannheimer Zeitung

145. Jahrgang / Nr. 117

Deutschlands größte Autoschau!

Konung: Der Volkswagen!

D. Berlin, 10. März. (Eigenbericht.)

Die neue Schaffung des deutschen Volkswagens unter 1000 RM. Das ist der Wille des Führers, und diesen Wunsch zu erfüllen, ist die Pflicht der deutschen Automobilindustrie und ihrer Konstrukteure. Schon vor 10 Jahren der Opel-Volkswagen. Dieser war 10 Jahren der Opel-Volkswagen. Dieser war 10 Jahren der Opel-Volkswagen. Dieser war 10 Jahren der Opel-Volkswagen.

Kaufmann mehr originell als bequem. Vielleicht aber ist hier ein ausdauernder Gedanke geschaffen. In jedem Falle aber darf man die Schnell-Omnibuse als Vorläufer zum Volkswagen begrüßen.

Der billige Wirtschaftswagen

Im Kleinleistungswagenmarkt führt auch der Grundgedanke vom Dreiradwagen zurück zum Vieradwagen stärker herbar. C.D.-Ker-Biagen und die nengehofften Hercules-Vierewagen sind noch Dreiradwagen. Ebenso wie der neue, kostengünstige Victoria-Dreirad-Kleinleistungswagen sind sie außerordentlich preiswert... alle unter 1000 Mark. Von den besten Beschäftigten an Kleinleistungswagen mag auch der Franco-Piccolo der Franco-Werke (Dreirad, 20) erwähnt sein, ein gut durchgebautes Fahrzeug mit 1000 cc Motor von 20 km. Neben dem neuen Franco-Piccolo befinden sich auf dem Franco-Stand in Halle 2 der schon bewährte und beliebte Franco-Vieradwagen mit 2 PS-Motor und Vierganggetriebe und die anderen Franco-Modifikationen.

Adler zeigt in der Ruhewagenhalle Vierewagen und Kranzentralwagen. Besonders die 3 PS-Kohlenzug und die abtöle Vorberadaufbauung. Aus der Vielerreihe der Antonia sind wir einen Bannerer 6-Zylinder für 600 RM. Fröhsigkeit. Ebenso zeigt wie die Hansa-Land-Verlommwagen die Hansa-Loop-Ruhewagen; das Bremer Werk liefert vom Dreiradwagen für 600 RM. Kupplung bis zum Vierzylinder alle gabartigen Fahrzeugtypen. Ob die Gehäuse sind oder fertig montierte Fahrzeuge... überall laudens Arbeit!

In erfreulich geküht durchkonstruierten Kleinwagen gehören vor allem auch die Standard-Vierewagen. Der Standard-Ruhewagen Typ "Merkur" hat 400 cm Zylinder-Motor. Mit dem Standard-Merkur wurde ein leichter Eintonner geschaffen. Opel bringt seine "Opel-Witz" in verschiedener Stärke und Ausführung in die Halle 2; auch die Opel-Vierewagen und Omnibuse sind schon in vielbewährter, doch es besonderer Beschreibung nicht bedarf.

Phaenomen (Gustav Oller, Titus) ist der Verkauf für den Luftgekühlten Motor. Eine Siegelkette am Eingang zum Phaenomen-Stand besagt, wie viele schwere Wettbewerbe schon mit luftgekühlten Phaenomen-Wagen erfolgreich bestanden wurden. Phaenomen-Wagen "Granit" sind als Kranzentralwagen, Kohlen- und Viehtransportwagen zu sehen.

Kleinmotoren und Fahrfloße

Hüßing RAG und Daimler-Benz, MAN und Krupp, Henschel, Hanomag und Bomag stellen die Autovielser oder Groß-Jugendmaschinen. Hüßing-RAG zeigt vorwiegend Gehäuse, alle im bekannten Orange-rot gehalten, jeder Typ, von 1/2 Tonner Zweirader bis zum Achttonner Dreirader ein Kupplungs- und drehendes Autogehäuse.

Bei Daimler-Benz finden wir am riesigen Stand gleichfalls Ruhewagen und Coaster in sieben verschiedenen Typen, vom 1/2 bis zum Ein-Tonner. Wie bei allen Typen werden auch die Daimler-Benz Fahrzeugtypen, deren Dreierleiter hoch hinaufsteigt bis zur Decke des Ausstellungsraumes, und die, im Freien aufgestellt, noch weit höher ansteigen ist. Schön und bequem sind die Daimler-Benz Omnibuse. Welt aber hier ebenso wie bei Hüßing-RAG, Hanse-Loop-MAN und Bomag nur Verbesserungen, Vervollständigungen, aber keine grundlegenden Neuentwürfe zu sehen sind, sei allen diesen Fabrikanten attester: ihre Ausstellungsstände beweisen überzeugend, daß Deutschlands Kraftfahrzeugindustrie seine Vervollständigung höchst behauptet.

Erfreuliches Kräftefeld, ein sehr beachtenswertes Programm finden wir bei Hanomag. Zielen auf der Personenwagenbau Hanomag-Wagen den Typ des überaus preiswerten, wirklich lässigen Wagens, der durch den mittleren, wirklich lässigen Wagen, so erkennen die Ausgestaltung der Hanomag-Kraftwagen durch die Vielseitigkeit des Programms, Ruhewagen mit Dieselmotoren, Sattelzugmaschinen, Straßenzugmaschinen, besterhöhter Omnibus mit Dieselmotor... alles ist auf dem Hanomag-Stand vereinigt. Und wenn ein Ausstellungsstand überzeugend vom schnellen wirtschaftsfördernden Aufschwung deutscher Automobilindustrie zeugt, so ist besonders der von Hanomag.

Vielseitig ist auch das Programm von Magirus. Wir sehen eine Feldfläche, lassen die weitläufigen Motorschneepflugmaschinen (Auto-pflug und Mähmaschinen), können schließen, daß man aus dem Magirus-Ausstellungsstand mit Rücksicht, selbst bei geschlossenem Dach, ob der gewählten Anordnungen zur Decke ausgezeichnete Aussicht hat, und hören mit Freude, daß schon am ersten Ausstellungs-tage lebhaft Kaufinteresse vorhanden war.

Henschel u. Sohn zeigt seinen "Schloßer", den Dampfswagen, auf dem Stande der Reichsbahn in der Ausstellungsfläche. Henschel u. Sohn hat, wie der Henschel-Stand in der Ruhewagenhalle beweist, ihr Bauprogramm erweitert. Ein 100 PS-Schnittmodell zeigt auch das Verbands-Verfahren und seinen Vorteile. Wir sehen ferner einen



Der Führer Adolf Hitler bei der Betrachtung eines interessanten neuen Typs.

Weichschaffner Adolf Hitler ist nicht nur Freund und Förderer deutscher Kraftfahrt und deutscher Kraftfahrzeugindustrie. Er kennt und versteht die Materie. Das bewies der Führer erneut beim Rundgang durch die Autosalonhalle. Bei Mercedes-Benz und bei der Auto-Union (ing) er an. Tatsächlich aber schenkte er ab zu Ausstellungsständen, die ihm hinsichtlich ist interessant (sahen). Die sah auf dem Stand der Continental, begleitet von Direktor Heinen und vom Obergruppenführer Güntherlein durch Generaldirektor Tischbein Conti-Verfahren zeigen und der Profil erklären, ging dann zum Automobilstand (Gottlieb) hinüber zu Mittel und Last und zum technisch besonders interessanten Stand der Volkswagenwerke (H. W. (Friedrichs), nach hier zum Konzil Tischbein, dann mit Direktor H. W. — bewunderte die Schweißarbeiten und die Motoren bei Hansch, befasste den Doppelstand, den von Kommos, von Stöcker, von Adler und zeigte danach der Halle 2 der Autovielser Besuch ab. Und auch dort die Dieselmotoren waren oder die Luftgekühlten Phaenomen-Wagen, die imposanten Bauformen der Hüßing-RAG oder Daimler-Benz, von Henschel oder von Krupp, Hansch, die alle hatte der Führer Interesse und für Ermahnung von Verbesserungen reges Verständnis. Einmal drum bei den Autovielserien:

Der Führer Adolf Hitler ist nicht nur Freund und Förderer deutscher Kraftfahrt und deutscher Kraftfahrzeugindustrie. Er kennt und versteht die Materie.

Was kann der Staat für die Motorisierung des Verkehrs tun?

Von Reichsverkehrsminister Freiherr von Eizsähen

In dem Sonderheft "Kraft-Verkehrswesen", das der Deutsche Volkswagen anlässlich der Automobil-Ausstellung herausgibt, behandelte der Reichsverkehrsminister Freiherr von Eizsähen die Frage, was der Staat für die Motorisierung tun kann. Wir entnehmen dem Aufsatz das Folgende:

In der Wirtschaft soll der Staat führen, er soll nicht etwa selbst wirtschaften! Diesmal sagte einmal in einer parlamentarischen Debatte, in der ihm vorgeworfen wurde, die Regierung solle vor dem Volk: "Was sollen wir denn Besseres tun? Die Regierung kann immer nur die Segel setzen. Den Wind machen andere."

In der Motorisierung bläst ein scharfer Wind.

Die Erfindung von Carl Benz und Gottlieb Daimler hat ihren Siegeszug in die ganze Welt angetreten. Und während in häuslicher und sozialer Beziehung die Lebensformen immer kollektiver werden, dringt sich im Verkehr ein technischer Wille Bahn, dessen ursprüngliche Tendenz eine mehr individualistische war. Der Wind bläst, und die Regierung will seine ganze Kraft nutzen.

Sie will alle Segel setzen. Wie kann sie dies tun? Steuermännern auf allen Gebieten des öffentlichen Lebens ist heute der Führer Adolf Hitler selbst, auch auf dem Gebiete der Motorisierung, das er liebt und das ihm vertraut ist. Bei der 1000. Automobil-Ausstellung hat er in seiner ersten öffentlichen Rede als Reichskanzler die Hauptwege gewiesen. Er waren folgende:

Innen- und Außenverkehr, die Durchführung eines großzügigen Straßenbauplanes, allmähliche steuerliche Entlastung, Förderung der wirtschaftlichen Entwicklung, Verbesserung der öffentlichen Verkehrsverhältnisse und Verkehrsregeln.

Das Jahr 1933 hat gezeigt, daß die Regierung das Versprechen des Führers nach Kräften zu erfüllen bestrebt war. Das gewaltige aus dem öffentlichen Geiste des Führers entsprungene Werk der Reichsautobahnen ist — abgesehen auf eine umfangreiche Weiterführung — in ganz Deutschland von 13 obersten Baufeldern gleichzeitig in Angriff genommen. Das gesamte Straßenbauproblem ist bei einer eigens dafür geschaffenen obersten Reichsbehörde,

dem Generalinspektor für das deutsche Straßenwesen, zusammengefaßt worden. Von dort soll jetzt — als wichtiger Baustein im Ausbau des Reiches — die seit langem ersehnte einheitliche Reichs-Gesetzgebung ausgehen, die auch den Bau und die Unterhaltung der allgemeinen Straßen aus dem Staatshaushalt der Vergangenheit heranzieht und sie einer Verwaltungsform zuführt, die der durch das Automobil gesteigerten Bedeutung des Landstraßenverkehrs gerecht wird. Auch in materieller Beziehung hat das Reich schon erhebliche

Anwendungen für die allen Straßen

geteilt und der Generalinspektor hat immer wieder versichert, daß seine Aufgabe keineswegs nur den Reichsautobahnen gelte, sondern daß ihm die Modernisierung des alten Straßennetzes in gleicher Weise am Herzen liege. Ein unabweisbares Feld der Tätigkeit bietet sich hier für die Förderung der Motorisierung. Die Verbreiterung der Fahrbahnen (Befestigung der Sommerwege), die Begründung und Hebung von Straßen, die Heranzuführung bestehender Straßen um Umgehungen, die Verknüpfung von Straßen, die Instandhaltung der Straßendefense usw.: das alles sind Aufgaben, die für die Motorisierung von höchster Wichtigkeit sind und die bei planmäßiger Inanspruchnahme aller — bisher gespaltener — Mittel in weitem Maße erfüllt sein können.

In der Steuergesetzgebung ist eine Maßnahme von größter Bedeutung durchgeführt. Neue Personenkraftfahrzeuge wurden steuerfrei, gebraucht konnten die Steuer durch eine einmalige Zahlung, deren Höhe sich nach dem Alter der Fahrzeuge richtete, abhaken. Die Folge war eine

Verdoppelung der Zahl von zum Verkehr zugelassenen Personwagen.

Die Lastwagen und Omnibuse haben vielfach ihre Entlastung durchblicken lassen, daß sie bei der neuen Regelung leer ausgegangen seien. Gerade sie sind als Viehfahrer und Massenverbraucher von hoch beladenen Treideln ohnehin sehr belastet. Aber man kann nicht alles zugleich tun. Der Haushalt des Reiches muß balancieren, und es geht nicht an, daß das Reich überall auf Einnahmen verzichtet und zugleich erhöhte Leistungen übernimmt. Wenn man allen Wünschen zu gleicher Zeit gerecht werden wollte, so würde nicht nur das Reichsbudget zum Erliegen kommen, sondern vielfach haben die Kraftwagen einen Aufschwung dadurch gefunden, daß sie sich auf den billigen Dieselmotor umstellten.

Die Autovielser

Zentraler — nein! Aber erschaffenewerter Vervollständigungen! Dieselmotor ist Krampf, und die Dieselmotoren sind verbessert worden. Das ist, wie es, Einheitsmaschinen zu schaffen, die auch im Winter Dieselmotoren sofort zum Anspringen imstande sind. Der Winterdienst Überhäuser sind einwandfrei bewiesen. Die Maschinen sind gewöhnlicher, die Dieselmotoren geräuscher geworden, sind gekommen ist durch Henschel u. Sohn eingeführte Dampfkräftbetriebe und der 0,2-PS-Vertrieb. Gerade der Holzgasbetrieb (Imbert-Mod) hat seit der letzten Autoschau erhebliche Fortschritte gemacht und seine Bewährung erweisen. Solche sind nicht verschwunden... der Kleinleistungswagen erreicht das Ziel. Die Omnibuse sind schneller geworden, und mit einem leichten und einem weichen Gang löst und liest man, daß der Henschel-Holzgas-Omnibus 120 km. löst, Krupp mit einem mit einem Kompressor-Motor 120 km. Autovielser sind der Daimlerbusch ein Zweifach-Kombi der Mercedes-Fabrik (Adams) (Henschel) — der besten und hingewirrt und haben diese



Der Führer Adolf Hitler am Eingang der ersten Schau des Reichs. Neben Adolf Hitler steht: Reichsminister Dr. Frick, der Präsident des Reichsverbandes der Automobilisten.

Die Reichsbahn motorisiert

Von Dr.-Ing. e. h. Dorpmüller, Generaldirektor der Deutschen Reichsbahn-Gesellschaft

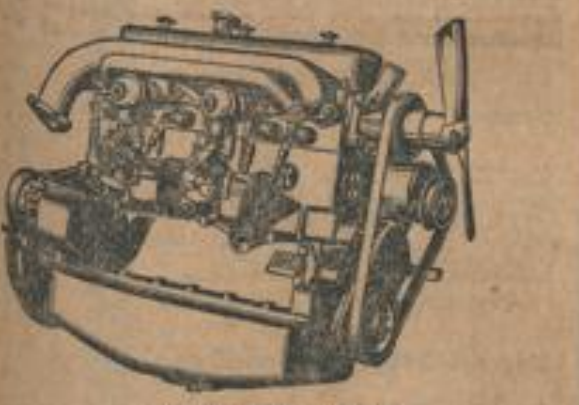
In einem Sonderheft „Kraft-Verkehrsmittel“, das der Deutsche Volkswirtschaftler anlässlich der Automobil-Ausstellung herausgibt, nimmt der Generaldirektor der Reichsbahn, Dr. Dorpmüller, zur Motorisierung der Reichsbahn in folgender Weise Stellung:

Das Eindringen des Verbrennungsmotors als Zusatzkraftmaschine in den Betrieb der Reichsbahn und insbesondere die Eingliederung des Kraftwagens in ihren Fahrzeugpark ist nicht nur technisch, sondern auch volkswirtschaftlich höchst bedeutsam. Beherrschte vor dem Kriege die Beförderung geschlossenerzüge durch Dampflokomotiven das Feld, so zogen die abnehmenden Verkehrsmengen der letzten Jahre und der steigende Wettbewerb von Kraftwagen und Flugzeug dazu, kleinere Beförderungseinheiten einzusetzen, die Fahrgeschwindigkeiten zu erhöhen und den Fahrplan zu verdichten.

Diesem Erfordernisse konnte im Reisezugbetriebe der Triebwagen und im Güterverkehr der Einsatz des Kraftwagens, den die Reichsbahn jetzt in weitem Umfange ihrem Betriebe eingliedert, zum großen Teile gerecht werden.

Die ersten Versuche, einen Triebwagen zu bauen durch nachträglichen Einbau eines Dieselmotors von 50 bis 75 PS in kleine Personenzugwagen, führte zu keinem befriedigenden Ergebnis. Hierbei wurden besondere Wagen gebaut, die eine bessere Ausnutzung der Motorleistung gestatteten und ein erheblich geringeres Eigengewicht aufwiesen. Inzwischen hatte auch die Motorenindustrie weitere Fortschritte gemacht und den weniger vorzuziehenden Vergasermotor durch den Dieselmotor ersetzt.

Die Erfolge mit dem Dieselmotor, vor allem bei den schnellen Triebwagen, haben die Deutsche Reichsbahn veranlaßt, ein großzügiges Programm für die weitestgehende Umstellung des Personenverkehrs auf Triebwagen unter erheblicher Erhöhung der Geschwindigkeit, insbesondere auf langen Strecken, aufzustellen, das in den kommenden Jahren durchzuführen ist. Dabei werden für die Fernverbindungen noch wesentlich größere Fahrzeuge, als wir sie im „Blauen Hamburger“ haben, Verwendung finden. Das Ziel soll sein, die Schnellverbindungen mit dem



Triebwagen so anzubauen, daß man zwischen Berlin und jeder deutschen Großstadt an einem Tage hin- und zurückfahren kann und dabei noch genügend Zeit behält, geschäftliche Angelegenheiten in der Zeit zwischen Ankunft und Abreise zu erledigen.

Zur Verwirklichung dieses Programms hat die Deutsche Reichsbahn bereits namhafte Aufträge im Betrage von mehreren Millionen an die deutsche Motorenindustrie vergeben. Daneben hat die Reichsbahn nunmehr auch begonnen, im großen Umfange den Kraftwagen in ihr Verkehrsprogramm einzusetzen.

Sie folgt damit dem genialen Gedanken des Führers, Schiene und Straße zusammenwirken zu lassen.

Nicht nur auf verkehrspolitischem Gebiete wird dadurch eine Wandlung geschaffen, sondern auch die Automobilfabriken und Motorenbetriebe erhalten gewaltige Arbeitsmöglichkeiten. Durch zeitlich verteilte Ablieferungen der Wagen wird eine gleichmäßige Beschäftigung der Fabriken sichergestellt. Durch beschleunigte Versuchs- und Abnahmemessen wird die Reichsbahn wesentlich dazu beitragen können, die Warte der Wagen und ihre konstruktive Durchbildung zu verbessern und für eine weitestgehende Vereinfachung der einzelnen Teile Sorge zu tragen. So werden Schiene und Straße eng miteinander verknüpft, und dem Gedanken „Reichsbahn und Automobilindustrie

Genfiet 3-Tonner mit Holzapf-Generator

Hand in Hand“ verleiht die Reichsbahn auch dadurch Raum, daß sie sich auf der diesjährigen Automobil-Ausstellung durch eigene Kraftrampen und durch Hervorhebung des Gemeinlichkeitsverkehrs auf Schiene und Straße maßgebend beteiligt.

Im Herbst 1933 hat die Reichsbahn 1146 Kraftwagen in Auftrag gegeben und loben die Beschaffung von weiteren 720 Wagen eingeleitet. Insgesamt werden hierfür 90 Millionen Mark angegeben.

Diesen ersten bedeutenden Beschaffungen werden in gewissen Zeitabständen weitere folgen. Zur Unterhaltung und Ueberholung der Reichsbahn-Kraftwagen werden in 19 Reichsbahn-Werkstätten bereitgestellt und ausgerüstet. Die Ausbesserung kleinerer Schäden wird in zunächst 34 neu eingerichteten Kraftwagen-Betriebswerken erfolgen, und für die Unterbringung der Wagen sind für den Anfang in 28 Reichsbahndirektionsbezirken rund 120 Kraftwagenstationen (Garagen) angelegt worden. In 17 Fahrtschulen, die mit den besten Lehrrichtern versehen sind, werden Tausende von Fahrern unter der Leitung von etwa 36 Fachlehrern ausgebildet, und zwölf amtliche Sachverständige für das Kraftfahrwesen, die die Reichsbahn fördern einstellt, hat, sorgen für Abnahme der Wagen, für Prüfung der Fahrtschüler, so wie der Fahrlehrer, kurz für die Wahrung der Befugnisse, die der Reichsbahn als höherer Verwaltungsbehörde für ihr Kraftfahrwesen zugehen. Darüber hinaus werden laufend zahlreiche weitere Beamte der Reichsbahn im Kraftwagensdienst ausgebildet.

An dem Fluge der Volkswagen sind neun deutsche Automobilfirmen beteiligt.

Die Bauarten in den Stufen von 1 1/2, 3 und 5 Tonnen haben Motore von 60 bis 110 PS. Die Wagen von 1 1/2 Tonnen und ein Teil der 3-Tonnen-Wagen sind als Dreiviertel geländegängig ausgebildet, so daß sie auch auf schlechten Wegen und auf wechselländem Gelände — wie es beispielsweise bei der Beförderung von Baukosten und bei der Beförderung von Gütern in der Landwirtschaft vorkommt — verwendbar sind.

Mit dem Einsatz des Kraftwagens verknüpft auch die Reichsbahn die Absicht, zur Vereinfachung und Verbilligung der Verladung und Beförderung der Stückgüter beizutragen; dazu hat sie den Behälterdienst in großem Umfang herangezogen.



Blick in eine der gemauerten Hallen am Berliner Rollerdamm mit den aufgestellten Kraftwagen.



Mercedes-Benz Schwingelzug 130 (5t) mit Fabrikier-Limousine (offen)

Entwickelte das Ausland in erster Linie den Großbehälter, so sah die Reichsbahn zunächst ihre Aufgabe darin, das stark ausbreitende Bedürfnis nach Beförderung kleinerer Barummengen in Kleinbehältern zu befriedigen. So hat sie bis heute bereits über 8000 Stück Kleinbehälter im Verkehr laufen.

Aber auch die Fortbildung der Großbehälter hat die Reichsbahn nicht vernachlässigt. Um den Großbehälterverkehr zu fördern, werden neben den vorhandenen demnächst 20 nach neuesten technischen und verkehrlichen Gesichtspunkten durchgebildete Großbehälter im Verkehrsverkehr eingesetzt. Diese Behälter sind sämtlich mit Kranhaken, im übrigen mit Rollen oder teilweise mit Kranhakenfahrbaren Klüben versehen, so daß sie sowohl mit Kranen umgesetzt als auch unter Verwendung der Rollen vom Eisenbahnwagen auf den Volkswagen



Genauere Einzelrad-Hederung

wagen gerollt oder bei Kranfahrbaren Behältern über Rampen auf die Straße gefahren werden können. Für das Abheben der bis 5 Tonnen schweren und bis 4,2 x 2,15 x 2,25 Meter messenden Großbehälter vom Eisenbahnwagen oder Kraftwagen auf das Pflaster und umgekehrt werden 4, 3, 2-achsige und vielfach verwendbare Hubvorrichtungen in Verbindung mit Windwerken entwickelt.

Während die Konstruktion geeigneter Großbehälter kaum auf Schwierigkeiten stößt, liegt in der Durchbildung einachsiger an den normalen Eisenbahn- und Kraftwagen anpaßender Kleinbehälter der Schwerpunkt der nicht leicht zu lösenden konstruktiven Aufgaben.

Der Behälter wird das geeignete Ladegut für den Volkswagen sein. Die Reichsbahn bringt der Entwicklung des Behälterverkehrs für Schiene und Kraftwagen größte Erwartungen entgegen. Ihr Betriebs- und Verkehrsdienst wird sich daher weitgehend auf die neue Ladeweise umstellen und die Bahnhöfe mit entsprechenden motorisierten Umladeanlagen versehen. Als größten Behälter befördert das neue Straßenbahnfahrzeug der D. R. ganze Eisenbahnwagen vom Güter-

Der Behälter wird das geeignete Ladegut für den Volkswagen sein. Die Reichsbahn bringt der Entwicklung des Behälterverkehrs für Schiene und Kraftwagen größte Erwartungen entgegen. Ihr Betriebs- und Verkehrsdienst wird sich daher weitgehend auf die neue Ladeweise umstellen und die Bahnhöfe mit entsprechenden motorisierten Umladeanlagen versehen. Als größten Behälter befördert das neue Straßenbahnfahrzeug der D. R. ganze Eisenbahnwagen vom Güter-



Der neue 1 Liter TRUMPF JUNIOR

Die letzten konstruktiven Errungenschaften sind bei diesem Volkswagen verwirklicht. Für die viersitzige Kabrio-Limousine Preis ab Werk: **RM 2650.-**
Adlerwerke vorm. Heinrich Kleyer, A.-G. Filiale Mannheim • Ausstellung N 7, 4
Reparaturwerk Neckarauer Straße 150-162 • Fernspr. 42051/52

Beifahrer: Borghelmerstr. 26 Kallerslautern Mühlt. 9 u. Ludwigstr. 59
Landau: Kirchstr. 23. Neustadt: a. d. B.-Luitpoldstr. 6. Worms: Günst. 58.

HORCH Der neue Stromlinien - Achtzylinder Modell 830 Spitzenleistung deutscher Wagenbaukunst **RM. 8250.-** ab Werk

DKW Die neue Stromlinien-Schwebeklasse der große Fansitzer für verwöhnte Ansprüche **RM. 3150.-** ab Werk

Die neue Stromlinien - Meisterklasse Modell 1934 **RM. 2495.-** ab Werk **Fronlimousine** **RM. 1865.-** ab Werk

Rheinische Automobilges. m. b. H. Hafengarage: Jungbuschstraße 40 am Verbindungskanal • Tel. 26141 Kundendienst für Getriebe und Lenkungen der Fahrradfabrik Friedrichshafen

Eine **BMW** Kardan-Maschine zu **Mk. 790.-!**

BMW  Fordern Sie sofort Prospekte an oder lassen Sie sich die Maschine unverbindlich vorführen durch die **BMW-Vertretung Zeiss & Schwärzel** G 7, 22 Mannheim Fernspr. 26345 Günstige Zahlungsbedingungen

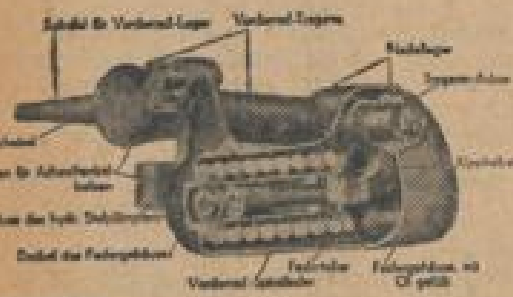
Vertretung **DKW** **Gust. Ernst** Kärntnerstraße 162 (Brauerei) Telefon 51000 Bestenrichtete Reparatur-Werkstätte **Abhlepplendienst - Fahrschule - Tankstelle**

1  Generalvertretung: **WOLF & DIEFENBACH** MANNHEIM • Friedrichsfelderstraße 51 • Fernsprecher Nummer 42433 und 43715

Sahnhof über die Straße zum Empfänger. Auch auf anderen Gebieten der D. R. bringt die Motorisierung...

Von kleiner Motorlokomotion

Hierin Wandel. Ende 1933 waren 108 Motorlokomotionen bei der R. eingeführt. In 1934 wurden 216 neue Motorlokomotionen in den Dienst gestellt...



Coel-Hochdruck-Heizung und Heizung 1934 (Teilansicht)

Ein weiteres dankbares Gebiet für die Motorisierung hat sich bei den Hilfsmaschinen...



Das neue Coel-Zehlfüßer Traktor

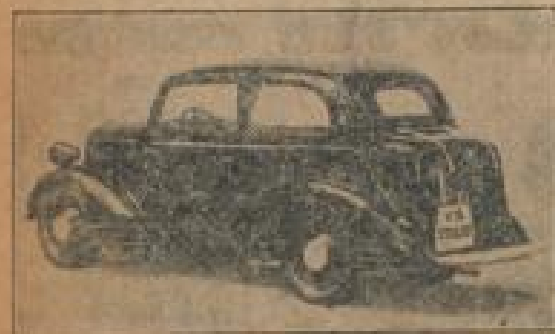
Serie Klein- und Weidenbaukrämer sowie besondere Kränwagen, die bis zu 60.000 kg. Hubkraft aufweisen...

So bietet die enge Zusammenarbeit von Schiene und Straße, die weitgehende Motorisierung des Reichsbahnbetriebs...

Ein Vorschlag der Handwerkskammer Berlin

Steuersfreiheit für Kfz bei Generalreparatur

Die Steuersfreiheit für neue Kraftwagen hat sich nachteilig auf solche Betriebe ausgewirkt, die Kraftwageninstandsetzungen ausführen...



1,3 Liter Opel-1934 mit der neuen Opel Synchron-Federung

Wie es zur Automobil-Ausstellung 1934 kam

Von Jakob Berlin

NSK Am einem Sonntag war's, im FD-Jug München - Berlin. Wir sahen im Spießwagen und waren ungefähr auf dem halben Weg der Fahrt...

Ich halte den Augenblick für gekommen, ihm zur Klärung einige Automobil-Heißeisen zu zeigen. Der Kraftwagen ist ein Viechtungsdiem des Führers...

Der Reichsverband der Automobil-Industrie hatte beschlossen, die Ausstellung erst im Herbst 1934 zu veranstalten.

Mich traf ein unüberdringlicher Blick des Führers: 'Was, zwelundzwanzig Monate will die Industrie warten, um dem Volke zu zeigen, was im Jahre 1934 gelehrt wurde?'...

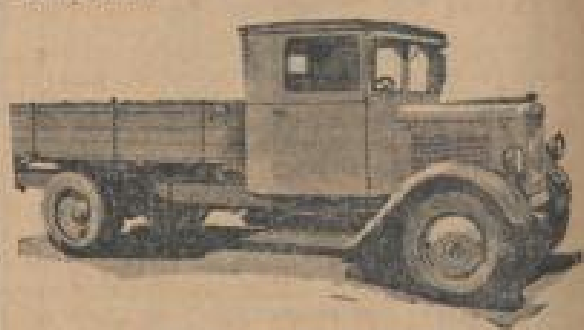
In Berlin angekommen, lege ich mich sofort mit den maßgebenden Stellen in Verbindung. Schon kamen die Bedenken. 'Wir solidarisieren mit den international festgelegten Terminen...'...

'Die Hallen am Kaiserdamm sind nicht frei.' Reichsminister Dr. Goebbels willigte sofort ein, daß die Ausstellung 'Das deutsche Handwerk' verlegt wurde.

'Die Ausstellung führt das Frühjahrsfest. Die Käufer hätten mit den Aufträgen zurück.' Aber gerade der Januar 1934 war ein Rekordmonat mit 3341 Personenwagen und 2417 Lastwagen.

In der Zwischenzeit wurden in aller Eile, aber mit um so größerem Nachdruck die Vorbereitungen zu der gewaltigen Autoausstellung in Deutschland in die Wege geleitet. Und sie wird Zeugnis dafür abgeben, daß die deutsche Automobil-Industrie wie in den Krisen wieder richtungsgewandelt ist...

Arm es will. Die unendlich stark nach der Knie sein, der diese Räder wieder in Gang gebracht hat...

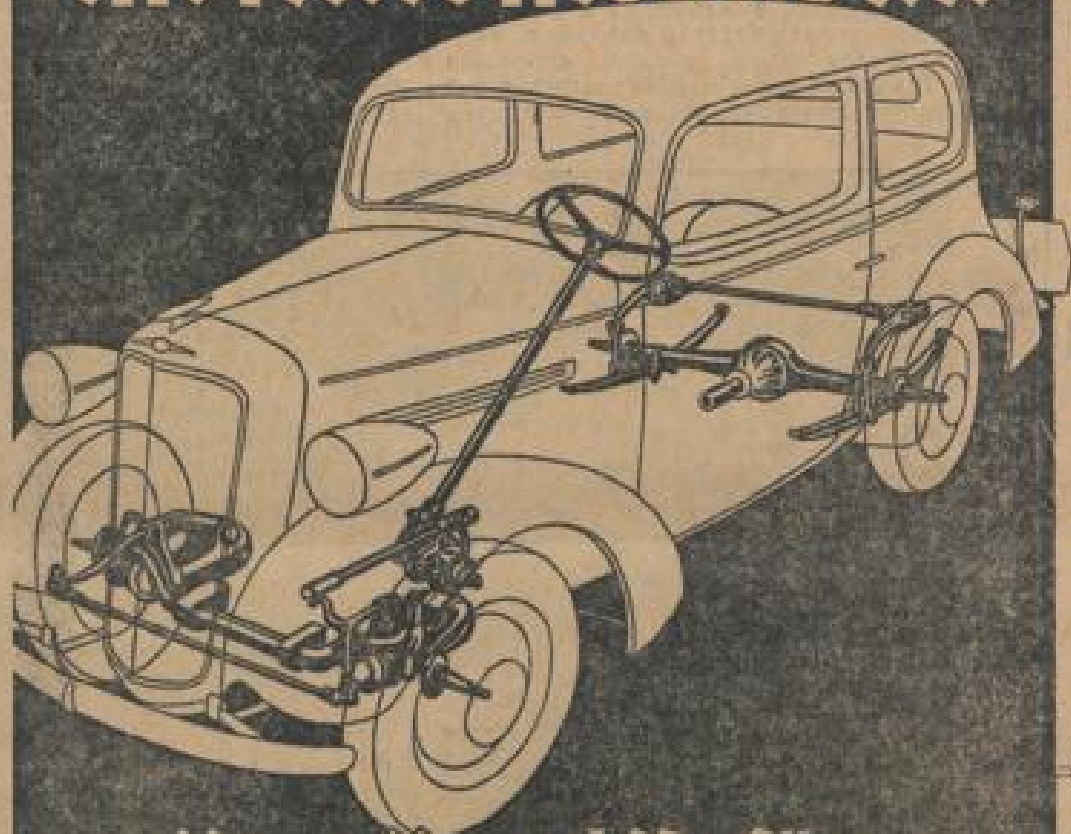


Der neue Heuschel 3/4-Tonner

Ungeklärte Autobahnen. Die ungarische Regierung steht gegenwärtig mit den verschiedenen Ministern über die Ausarbeitung eines großzügigen Autoverkehrsplanes in Verhandlung...

Braunverleih: Kurt Schmeier

Fortschritt im Automobilbau



Neue Begriffe für: Fahreigenschaften, Fahrkomfort, Fahrsicherheit

OPEL

1,3 LITER UND 6 ZYLINDER

mit »Opel-Synchron-Federung«

Die »Opel-Synchron-Federung« schaltet die unangenehmen und ermüdenden Nickschwingungen aus. Fahrer und Insassen sind nach weiten Tagesstrecken so frisch wie am Anfang der Fahrt...

Jeder Automobilfreund sollte die Gelegenheit wahrnehmen, diese Wagen zu Probe zu fahren, denn sie verkörpern einen ungeahnten Fortschritt...

Eine Probefahrt gibt Gelegenheit, die Vorteile dieser Neukonstruktion, die Schönheit und Bequemlichkeit der Karosserie und die Kraft und zuverlässige Dauerleistung der vorbildlich wirtschaftlichen Motoren aus eigener Erfahrung kennen zu lernen.



Die Hinterräder liegen vor der Hinterrachse

Die wichtigsten Vorzüge:

- Opel-Synchron-Federung
Unabhängigkeit von Lenkung und Federung
Größtmögliche Verringerung der unabgedeckten Massen
Größte Kurvensicherheit durch zwangsgeführte Stabilisierung
Vorzügliche Spurhaltung durch Vermeidung von Radpendelungen
Tiefe Lage des Gesamtschwerpunktes
Richtige Gewichtsverteilung
Hydraulische Bremsen
Vierganggetriebe
Fallstromvergaser
Sehr geräumige Karosserie
Reichhaltige Ausstattung
Zugfrei Entlüftung
Großer Kofferraum
Eingeschlossenes Reserverad

PREISE von RM 2650.- bis 4800.- AB WERK RUSSELSHEIM AM MAIN

Der Mitarbeiterstab der Adam Opel A.G. wurde auf 12000 erhöht. Es wird voll gearbeitet - Aufträge werden in der Reihenfolge ihres Einganges erledigt.

Opel logo, Probefahrten mit dem neuen 1,3 Ltr.-Wagen kostenlos und unverbindlich, Steinberg & Meyer Opelgroßhändler für Mannheim und Ludwigshafen

Schmoll & Kalau v. Hofe G.m.b.H. Mannheim P6,20 Tel. 292 35/6, Friedr. Hartmann, Mannheim, Seckenheimerstr. 68a, Tel. 403 16, Opel-Verkaufsstelle G.m.b.H. Ludwigshafen Kaiser-Wilhelm-Str. 7, Tel. 628 51

klein den Übergang der Vergrößerung und die Gründe für das Ute-... Der Übergang war einfach, die Gründe waren: Inwieweit...

Direktor Degen war persönlich zur Vergrößerung erschienen und... Zweite Redepunkte, Notar, Richter, beide hatten mit Hilfe anderer...

Der Notar konnte den Vermögensbesitz nicht wiederherstellen, ohne... drohend zu lassen; und da lagte denn auch der alte Mann, Er...

Blick in die Welt

Ein Test, an dem der Tod vorübergeht

Die Dreifache von Tokio, ein herrliches Dorfchen an den Ufern... Test abschließen von japanischen Vorkriegs- und hat keinerlei Bedeu...

Die Schwärme des Todes kann aber Mannet an Beisatzung... nicht gerade klagen, während der Zeitdauer, wenn es so weiter...

Stimmlich als Schicksalsgrund... wenn Klüber und dann noch anderen gehören werden — je mehr...

Der Richter war als einer Japaner anderer Meinung, und... er sollte dem höchsten Schicksalsurteil, er solle aufstehen sein...

Auf dem Friedhof in Oradon in Madagaskar hat man... räftigste ist, von der man nicht einmal für den Verstorbenen...

Ein „Unbekannter“ stirbt... Der Herr war als einer Japaner anderer Meinung, und er sollte...

laste leise, unter Tränen und indem er mit stierenden Händen... Er ließ sie nicht wieder los, bis Maria das Beste an Vorkäufen...

Und zum erstenmal erregte er von seinen unsicheren Wohl-... funderfahren in Klüften und seiner Frau und seinen Kindern...

Als der Notar schließlich aufstand und ging und der Alte wieder... hinfel und schwebend die Tannen wogten, der Wind schüttelte...

Selt am 1871/72, damals wurde sie, nach ein Mädchen, an der... Tausendzettel Gesandte aufgefunden, da fura vorper ein großer...

Jetzt liegen wir da, rein, leer, ausgezogen von allen Fremden... Küssen und Umarmungen, bloß ein Saal, was wir selbst sind, geht...

Was für eine schreckliche Eigenheit ist doch die Selbstverle-... herheit, das ist eine Art Sarkasmus des Menschlichen, es bildet sich...

Wieder ein Leben voll Glück und Leid, Als jenseitige und weltliche Welt...

Das selbe Mitleid, jeden Tag auf zu begreifen, ist: beim Er-... wachen daran zu denken, es man nicht mehr als einem Menschen...

Besser ein Leben voll Glück und Leid, Als jenseitige und weltliche Welt...

Als jenseitige und weltliche Welt, Als jenseitige und weltliche Welt...

Als jenseitige und weltliche Welt, Als jenseitige und weltliche Welt...

Als jenseitige und weltliche Welt, Als jenseitige und weltliche Welt...

Als jenseitige und weltliche Welt, Als jenseitige und weltliche Welt...

Als jenseitige und weltliche Welt, Als jenseitige und weltliche Welt...

Als jenseitige und weltliche Welt, Als jenseitige und weltliche Welt...

Als jenseitige und weltliche Welt, Als jenseitige und weltliche Welt...

Als jenseitige und weltliche Welt, Als jenseitige und weltliche Welt...

Als jenseitige und weltliche Welt, Als jenseitige und weltliche Welt...

Als jenseitige und weltliche Welt, Als jenseitige und weltliche Welt...

Sonntags-Blatt der Neuen Mannheimer Zeitung

Das Haus zur Goldenen Waage

Roman von Mia Munter-Wroblewska

Copyright by Verlag Carl Dussler, Berlin. (Nachdruck verboten)

Sie sah den Mann wie etwas nie Gesehenes, Neues. Hier konnte... Kitzelndes Jähres. Keine er gelittenen jählichen Blüten vier...

Da lag ein großes Geheimnis, enthieltet vor ihr. Sie hatte... die Klänge ungelöst fliegen lassen. Man mußte sie mit doppelt...

„Mutter, rufst du!“ Julia hatte den Schnee vom Dachgarten... entfernt, Frau Zantenschön freute ihren Tanten Mutter. Jedesmal...

„Dank, lieber Matthias, am Mittwochabend, am Mittwochabend... bringen. Sie fahm nicht mehr im Grundhause bleiben.“

„Wie ihre Schwägerin, deren Leben auch in Gefahr endet, soll... ich mich nicht mehr recht mühen, heute sie hochlich ist. Sie hätte...

„Das wird Sie morgen hindern?“ „Ich werde in einer Stunde...“

„Nicht, lieber Matthias, am Mittwochabend, am Mittwochabend... bringen. Sie fahm nicht mehr im Grundhause bleiben.“

„Wie ihre Schwägerin, deren Leben auch in Gefahr endet, soll... ich mich nicht mehr recht mühen, heute sie hochlich ist. Sie hätte...

„Das wird Sie morgen hindern?“ „Ich werde in einer Stunde...“

„Nicht, lieber Matthias, am Mittwochabend, am Mittwochabend... bringen. Sie fahm nicht mehr im Grundhause bleiben.“

„Wie ihre Schwägerin, deren Leben auch in Gefahr endet, soll... ich mich nicht mehr recht mühen, heute sie hochlich ist. Sie hätte...

„Das wird Sie morgen hindern?“ „Ich werde in einer Stunde...“

„Nicht, lieber Matthias, am Mittwochabend, am Mittwochabend... bringen. Sie fahm nicht mehr im Grundhause bleiben.“

„Wie ihre Schwägerin, deren Leben auch in Gefahr endet, soll... ich mich nicht mehr recht mühen, heute sie hochlich ist. Sie hätte...

Am Vorabend der neuen Arbeitsoffensive

Der Einsatz aller Kräfte wird zum Siege führen

Reichsminister Adolf Hitler wird am 21. März die neue Arbeitsoffensive eröffnen...

Kann die private Initiative nicht entfaltet werden, dann ist allein der Staat...

Der schätzenswerteste Reichtum der Menschheit sind die Hände...

Da die deutsche Wirtschaft weilt, warum es geht, hat sie freudig ihre Mitarbeit angeboten...

Der Herr Reichsminister hat mit seiner Auffassung nicht allein die deutsche Wirtschaft...

Ein- und Ausfuhr sind aus diesem Grunde ein Stück deutschen Schicksals.

Während der Scheinblüte im Jahre 1928 waren es etwa 12 Millionen Volksgenossen...

Knäuelnd der Gedrängten der Deutschen Internationalen Automobil-Ausstellung...

neuer Automobil als Deutschland. Was der Führer in diesem Zusammenhang vom Automobil sagt...

Ein Antrag ist jedenfalls gemacht. Deutschland ist es seit Dezember 1. J. trotz seiner Vertreibung...

Der Weg zu einer neuen Handelspolitik

offenlegen, sondern auch dazun, daß Deutschland den Kurs auf den wirtschaftlichen Frieden...

Deutschland rechtfertigt die Politik, trotz strenger zentraler Steuerung...

Sicherlich werden die notwendigen Handelsvertragsverhandlungen mit Polen noch viele und schwierige Fragen aufwerfen...

Reichsbankumsätze im Mannheimer Bezirk

Ein kleiner Rückgang zu verzeichnen / Geschäftsumsätze 4,5 Mrd. Rm.

Die Entwicklung der Reichsbankumsätze im Mannheimer Bezirk im Vergleich mit dem Reich...

Die Reichsbankumsätze der Reichsbank im Mannheimer Bezirk sind zwar auch 1933 gegenüber 1932...

vorandigen dort, dürfte jedoch eine Verhandlungsbasis zu finden sein. Was dies für beide Länder...

Die eben erwähnten Probleme, die es im Innern und nach außen an sich gibt, sind in ihrem Ausmaß...

Jeder Arbeiter, der Arbeit tut, verdient seinen Lohn. Die Gewerkschaften...

Kommunales Stillhalteabkommen verlängert

Noch 148 Mill. Rm. fallen unter das Abkommen

Die Verhandlungen über die Erneuerung des Stillhalteabkommens für die fünfjährigen...

Der Gesamtbetrag der in Frage kommenden öffentlichen Schulden beläuft sich nach auf rund 148 Mill. Rm.

Wolff, Netter & Jacobi wieder dividendenlos

Der Rm. der Wolf, Netter u. Jacobi-Werke & Co. in Berlin...

Wieder 2 u. 5. Teilschuld bei der Berliner Bau- und Holzindustrie

Die Berliner Bau- und Holzindustrie hat am 10. März...

Kurszettel der Neuen Mannheimer Zeitung

Table with multiple columns listing stock prices for various companies and sectors like Industri-Aktion, Bank-Aktion, Transport-Aktion, etc.

Fürstin Jussupoff gewinnt ihre Beleidigungsklage

Rasputins Ermordung vor Gericht

Prozeßbericht unseres ständigen Londoner Mitarbeiters

London, im März 1934. In dem Prozeß der Fürstin Jussupoff gegen die Metro-Goldwyn-Mayer-Filmgesellschaft...

Die Frage, ob die russische Fürstin Jussupoff durch den Film „Rasputin der tolle König“ beleidigt worden ist...

Der Anlaß der Klage

Die Metro-Goldwyn-Mayer-Filmgesellschaft hat vor ungefähr zwei Jahren einen Rasputin-Film herausgebracht...

Diese Behauptung der Filmgesellschaft machte den Prozeß sehr lebendig und der Nachweis, den die Gesellschaft für ihre Behauptungen zu führen hatte...

Zu Ende der Prozeß eigenlich um die Person der Fürstin Jussupoff ging, die Hauptfigur des Prozedrmas...

Rasputin im Solde Kaiser Wilhelms?

Ende des Jahres 1916 finden sich eine Reihe von Männern zusammen, unter ihnen der Fürst Jussupoff...

zur Herrscherin aller Menschen andrufen lassen und soll damit in prakt. selbst der Herrscher über Rußland werden.

Es ist nicht ganz klar, ob Fürst Jussupoff diese reichlich phantastische Geschichte geglaubt hat, aber es hand nach dieser Erklärung Rasputins eine Zeit der Rasputin man aus dem Weg geräumt wer-



Eine Szene aus dem Rasputin-Film

In der Mitte der Königin Rasputin, links und rechts die Darsteller des Ehepaares Jussupoff. Im oberen Bildfeld: Fürst und Fürstin Jussupoff.

den. Vorstellungen am Hof hätten nichts genügt. Der Herr war an der Front. Die Fürstin war dem König völlig ergeben.

Wie Rasputin beseitigt wurde

Ein am Hofe lebender Mediziner verschaffte ein hartes Gift, das angedreht hätte, a wasaria Menschen zu töten. Die Verschworenen verlegten es Rasputin zu bewegen, eines Abends in das Palais des Fürsten Jussupoff zu kommen.

Sollte der König wirklich ein „Anderwähler Gottes“ sein? Sollte ihm wirklich Gift nichts an-

haben können? Jetzt wird alles auf eine Karte gesetzt. Rasputin ist und trinkt weiter. Da reicht Jussupoff dem Großfürsten Dmitri einen Revolver aus der Tasche und feuerte einen Schuß auf den Rasputin, der den Popen niederstreckte.

Der Gedanke ist noch nicht zu Ende gedacht, als ein neues Wunder geschieht. Mit ungeheurer Kraft des Willens erhebt sich Rasputin aus dem Boden.

Das ist die Geschichte der Ermordung Rasputins, wie sie sich auf Grund der wertvollen Verhandlung ergibt. Das Gericht ist im wesentlichen der Darstellung des Fürsten Jussupoff gefolgt.

Es sind sehr viele Zeugen gehört worden. Mächtig einmütig hoher Würdenträger am Zarhofe hat noch einmal eine lebendige Darstellung der damaligen Zeit gegeben.

Warum schobete Rasputin das Gift nicht?

Die an ein Wunder grenzende Tatsache, daß Rasputin die unheimliche Menge harten Giftes (es war Cyanid) nicht schobete, ist im Prozeß unerörtert geblieben.

Man ist ein außerordentlich scharfes Gift. Es wirkt meistens bereits nach wenigen Sekunden tödlich. Aber wie so manche schwere Gifte ist auch Cyanid leicht zu paralisieren.

Man hat, wie sich aus dem Prozeß ersehen hat, auf Anraten des Arztes, der das Gift verschafft hat, bereits einige Zeit, ehe man Rasputin bewirkte, daß

Roosevelts Gattin flug über's Meer



Die Gattin des amerikanischen Präsidenten, Mrs. Roosevelt (rechts), die nicht nur dem Mann, sondern auch dem Land, das sie liebt, treu ist...

Wit dem Wein wie auch dem Marsipantuchen angelegt. Der Wein war ein süßer Sektwein und es ebenso wie der Marsipantuchen enthielten geschmeidige Fruchtzuckerstoffe.

Ein Italienischmann neuer Prozesse? Mit dem Londoner Urteil dürfte der Prozeß kaum zu Ende sein.

Zwei Minuten Köchen. Aber Minna, nun habe ich Janten so oft gekostet. Die sollen nicht verschwinden, und jetzt bringen Sie hier zwei Kerzen halt einer!

Sie haben mich ein Beispiel dafür anzuzeigen, daß Ehrlichkeit am höchsten steht?

Da Herr Köcher, wenn ich mir von Papa meine Nachschubgaben machen lasse, bin ich in fünf Minuten fertig; wenn ich sie aber selber anrechne, dauert es ein paar Stunden!

Das Rätsel der Riesenköpfe aus Stein

Eine Expedition zur Osterinsel aufgebrochen

Wärfel, 8. März.

In aller Stille ist eine der interessantesten Expeditionen der letzten Jahre aufbrechen, die sich aus belgischen und französischen Wissenschaftlern unter Teilnahme einiger Chilenen zusammensetzt...

Ihren keltischen Namen verdankt die Insel der Tatsache, daß sie am Donnerstag des Jahres 1722 von Abgesandten entdeckt und unter 100° 27' N. eingetragen wurde.

Aber es wird, wenn nicht ein vulkanischer Ausbruch die Vorgänge im Pazifik beschleunigt, noch einige Jahre dauern, bis man im Jahre 1930 noch vorzudringt. Zu welcher Wasse gehören nun die Osterinseln?

Das Hauptinteresse der Leiter der Expedition, des Professors Heyerdahl, des Amtsrats des Tröndher-

Museums und des Professors Gento Tzavara vom Museum Cincuentenario, all reichlich den seltsamen Steinen, die die Osterinsel berühmt gemacht haben.

Es handelt sich hier um die letzten Zeugen einer Kultur, und die heute unbekanntes Kultur. Diese Steinfiguren weisen nicht nur menschliche Gesichtszüge auf, sondern auch Schriftzeichen, die bis heute aller Entzifferung getrotzt haben.

Man spricht von einer Ideenverwandtschaft mit der Inkakultur. Von Atlantis rief man und von einer verlinkten Landbrücke nach Amerika hinüber oder überhaupt von einer Verbindung von Asien durch den Pazifik.

Die Beteiligung Edlens an dieser französisch-belgischen Expedition erklärt sich daraus, daß die Osterinsel seit 1888 chilenischer Besitz ist. Jedenfalls wollte die Regierung von Chile hier eine Strafkolonie einrichten, versagte aber anscheinend später die Absicht, veranlassung die Insel überhaupt und ist leider auch nichts zur Erhaltung der Insulaner bis zum Aussterben verurteilten Bevölkerung. Aber von allen Expeditionen nach der Osterinsel beansprucht die chilenische Regierung die Hälfte der beweglichen Güter für sich.

Die Liebesheirat des Schwedenprinzen



In Danden fand die Hochzeit des Prinzen Eighards, des zweiten Sohnes des schwedischen Kronprinzen, mit der Belgierin Prinzessin Margarete statt. Trauungsgäste waren der Bruder der Prinzessin, Prinz Erik, und der Reichsverweser des Prinzen, George Gustafson.

Für die vielen Beweise herzlicher Teilnahme beim Hinscheiden unseres lieben Vaters

Ludwig Schmidt

Polizeikommissär a. D.

sagen wir hiermit innigen Dank Mannheim, 10. März 1934

Die trauernden Hinterbliebenen

Statt Karten

Friedel Heiler Albert Helfrich

Verlobte

Mannheim Laurentstr. 14

Mannheim-Luzernberg Stolbergerstr. 13

Am 11. März 1934

Statt Karten

Ludwig Mayer Lore Mayer

geb. Neuburger Vermählte

Speyer a. Rh. Im Oberkammerweg 5

Mannheim

11. März 1934

Gebildete Dame

... kochen lernen ...

Geschw. Knobel DamenHüte

jetzt: 06,4 Fernspr. 20643 Täglich Eingang von Frühjahrsneuheiten

Dr. Sievert Augenarzt

N 7. 12 Fernsprecher 30745

Rhenser Mineralwasser

Das führende Tafelwasser Deutschlands aus dem 307 m tiefen Mineralbrunnen in Rhens am Rh.

Mannheimer Auto-Verwertung

Auto-Verschrottung Friedrich Fröhlich Mannheim-Neckarstadt

Drahtgeflecht - Stacheldraht

etc. kaufen Sie vorteilhaft bei OTTO CHRIST

Mein Architektur-Büro

befindet sich jetzt Friedrichsring 38 L.S. Adam Müller Architekt Tel. 20596

Ed. Kolberger Dentist

D 1,4 Tel. 28806

Standesamtliche Nachrichten

Geborene:

Monat Februar 1934. Schneider Wilhelm Franz ...

Beleuchtungskörper / Schwer versilberte Geschenk-Artikel / Porzellan / Kristall / Glas / Keramik

Geschenkhause an den Planken

(Plankenstraße) - Nitzsche & Reimer - P 2, 12

Geborene:

Monat Februar 1934. Kaufmann Karl Joachim ...

Beerdigte:

Monat Februar 1934. Westermont, Fern. Engler ...

Gestorbene:

Monat Februar 1934. Led. Ernst, Auguste ...

Getraute:

Februar/März 1934. Schlosser Ernst ...

Möbel

auf Ehesanddarlehen! Günstige Angebote bei Dietrich, E 3, 11

Ausnahme-Angebot! Mirabellen ... Apfelmus ... Zerr, D 1, 1

Krefft Daurerbrenner für jede Holzart ... J. Börner & Co., E 3, 1

Berchtesgadener Jäckchen ... Damen-Sportjäckchen ... Herzberg

ALLE DRUCKSACHEN für Privat- u. Geschäftsgebrauch ... DRUCKEREI DR. HAAS

Friedrich Krämer, F 1, 9 Das Haus der soliden Qualitäts-Möbel

Rob. Leiffer Friedrichsplatz 8

DAS HAUS DER SCHÖNEN Möbel bedient und berät Sie richtig

Kellner Georg ... Kaufmann ...

Rolf ... Regina ... Juliana ...

Besichtigen Sie bitte unsere Möbelausstellung

über 80 Zimmer u. Küchen in nur Ia. Qualität ...

Von der Ehestands Beihilfe ... Weidner & Weiss

Empfehle meine Chrom-Sohlen ... Schuh-Instanzsetzung „Expres“

Mannheimer Großwäscherei Karl Krazer

Die Mannheimer Gewerbebank

Der Neue Medizinische Mannheimer R 1, 2-3 Arzt und Arznei

gibt Rüsthilfe für Krankenhäuser ...

