



MARCHIVUM

MANNHEIMS ARCHIV
HAUS DER STADTGESCHICHTE
UND ERINNERUNG



MARCHIVUM Druckschriften digital

Neue Mannheimer Zeitung. 1924-1943 144 (1933)

369 (13.8.1933) Sonntagsblatt

[urn:nbn:de:bsz:mh40-375886](https://nbn-resolving.org/urn:nbn:de:bsz:mh40-375886)

wegen Nichtbeachtung von bestehenden Vorschriften. Bandwirte, legt auch deshalb in der Grenzzeit bei Kr...

3 Strandbad als Sommerfrisch

Die richtige Kritik auf die Welt. Ist für uns keine's neue Geld. Was ist drum mit verlohne...

Wohls Strandbad für den Sommerfrisch. Wo braucht es Geld, wann's's macht wie ich. In viele tauchen anere...

Kraft und Kraftauskunft. Sann, Luft im Wasser höchst ungesund. Ruzing werd' es erhole...

Postat Postkarte, blüht schön im Bild. Denkt, nicht mal auf die Insel Zeit. Mit lauter Feinesgehe...

Dochwernehm leicht dich auf die Wand. Wie's halt von jeder id de Brand. Doch willst dich anericht lege...

Hilft's a unversehnd mol. 's Halle an der Kapitol. Der dich des ni verstimme...

In beide e Jester Käst' bedel. Die's aus purer Diebstahl. Mit'm Hundsteger gewunke...

Siegt, so leicht fröhlich ohne Geld. Die Sorge laßt die suchst Welt. Komme's's werre's'schle...

Franz Fischelhaar.

Pflege der deutschen Muttersprache

Eine Bekanntmachung des Kultusministeriums befragt: Die Bekanntmachungen vom 14. und 18. Juni d. J. (Ministerial B. 110) haben...

Wegfall der Schuldienitzulagen

Auf Grund von § 15 des Besoldungsgesetzes sind bis jetzt in der Unterrichtsverwaltung an eine...

Ein Spielplan von Mannheim nach Oelshausen verkehrt wieder am morgigen Sonntag zum halben Fahrpreis...

Die Städtische Sportasse Mannheim hat ihre Zahlreiche Banden dem Kaufmann Friedrich Goppel...

Das Fest der Silbernen Hochzeit feiert heute Herr Ernst Heibel mit seiner Gattin Frida geb. Wiedle...

Die Gefas-Gesellschaft tritt und um die Mitteilung, daß sie...

Dem Comité-Vorstand (V.V.) der Reichlichen Deutschen Studentenverbindungen wird...

Die Benzin- und Petroleumlager am Zusammenfluß von Rhein und Neckar

Wenn man auf den letzten Zielen der Neckar-straße steht, von drei Seiten umplätschert von glühendem Wasser...

Das große Lager für Benzin und Petroleum

Manheim ist ja der bedeutende Umschlagplatz für viele Stoffe. Ingeheilig ragen mächtige Tanks mit ihren...

Schwer hat ein Schicksal den Rhein heraus. Der letzte Kahn, der ausliefend rot durch das glühende Wasser...

Ein Tanklager am Neckar mit einer Ladung Benzin

Der Polizeibeamte, der überall dabei sein muß, prüft Papiere und Verschlüsse. Schon wird das Wasser vorbereitet...

Inzwischen der engen Schichten der Tanks kriechen am Boden wie runde schwarze Schlangen...

nationalsozialistischen Grundzüge im U.S. zu gewährleisten, ordnete der Verband...

Ein Polizeischwinder, der vor kurzem noch in mehreren badischen Städten, n. a. in Mannheim, Oelshausen, Rastatt...

Vor verwegenen D-Jugendkern, die seit mehreren Wochen hauptsächlich auf der Straße...

Die ganz besondere Freude ist es für mich, ab und zu die Tante auf dem Hauptmarkt...

Das ist es denn mit der Feuergefährlichkeit einer solchen Anlage? Trotz der großen Mengen an leicht krennbaren Stoffen...

In langen Kolonnen stehen vor den Tanks die Refektorien mit den aufstehenden Herdplatten. Einer nach dem anderen wird von der Lokomotive...

Dieser werden die Häuser in heißer Luft gewirgt und im Kreis herumgewirbelt, damit jeder Staubteilchen abgefangen wird...

Drücken an der Lampe werden die Häuser aufgelassen. Ein schwerer Niederdruckwagen kommt dampf brummend daher...

solche mit einem Drillstrich aus Platin mit großem Brillanten (Hilfsarbeit) im Werte von 500 \$...

Ein Polizeischwinder, der vor kurzem noch in mehreren badischen Städten, n. a. in Mannheim, Oelshausen, Rastatt...

Ein Spielplan von Mannheim nach Oelshausen verkehrt wieder am morgigen Sonntag zum halben Fahrpreis...

Die Städtische Sportasse Mannheim hat ihre Zahlreiche Banden dem Kaufmann Friedrich Goppel...

Das Fest der Silbernen Hochzeit feiert heute Herr Ernst Heibel mit seiner Gattin Frida geb. Wiedle...

Die Gefas-Gesellschaft tritt und um die Mitteilung, daß sie...

Dem Comité-Vorstand (V.V.) der Reichlichen Deutschen Studentenverbindungen wird...

Die ganz besondere Freude ist es für mich, ab und zu die Tante auf dem Hauptmarkt...

Eingefandt Appell eines Tierfreundes!

Die ganz besondere Freude ist es für mich, ab und zu die Tante auf dem Hauptmarkt...

Kinder laufen lassen und ansehen, wie sie die Katzen verführen. Ich meine, man kann dies den Kindern unterlegen...

Filmundschau

Amiservum: 'Die muß verstanden sein' Dem Ingenieur Rumbach ist eine Erfindung gelungen...

Hinweis

Anlässlich des Besuchs der Pflüger an der Hochschule ist am morgigen Sonntag für die Pupillen im Hindenburgpark...

Was hören wir?

- Sonntag, 13. August
Frankfurt
8.00: Auf's Hauptgebäude. — 9.00: Hauptgebäude. — 10.00: Hauptgebäude. — 11.00: Hauptgebäude. — 12.00: Hauptgebäude.

Marken-Milch der Badischen Bauernkammer Markenmilchbeirieb Nr. 1 Dr. A. Franck'sche Gutsverwaltung Mannheim-Strassenheim



Melodie der Erntezeit

Besuch im Straßenheimer Hof, dem größten Saatgut Badens

Just, wo die Sonne hell und glühend auf dem weissen Sand liegt, wo die Felder von der goldenen Frucht der Kornarben erhebt sind, wo die Welt der Ernte gekommen ist, die mit harten Händen ihre Beute in das Kornfeld treiben und Meter um Meter zusammenmähren, wo lustige Mädchen auf den Feldern mit dem Binden der Garben beschäftigt sind, gerückt auf dem Gutshof, wie in allen landwirtschaftlichen Betrieben, Hochbetrieb. In der Zeit, da der Tag von harter Arbeit erfüllt ist, da alle Menschen, alle Esel und Maschinen in den Dienst der Ernte gestellt werden sind, erwacht der Hof morgens kurz nach Sonnenaufgang, und um 6 Uhr bereits beginnt die Arbeit auf den Feldern, die von der Natur mit Fruchtbarkeit gesegnet sind. Die die Schätze bergen, die den Menschen Nahrung geben. Die mehr wert ist als alle Gold und Silber, alle Edelsteine der Welt. Denn: was wäre die Welt ohne die Kräfte der Felder, ohne den Reichtum der Acker und der Wälder!

Trauen vor den Toren der Großstadt liegt der Straßenheimer Hof, der die größte Saatgut-Produktion unseres badischen Landes aufzuweisen hat und der ein Muster landwirtschaftlicher Betriebsführung darstellt. Die Gärten dieses Anwesens verlangen den Einsatz der Ernte, die durch Mühen, wobei an ungeliebten Berufsleuten nach Jahren hinführend, das im Sonnenschein mit feinen Händen leuchtet und mehr ausreicht wie das Gold einer Frau Magdona. Der Himmel ist eine dunkle, stürmische Masse geworden, aber die Sonne wie ein laues Feuer glüht. Das Wasser im Keller unseres Kaffeehauses beginnt leise zu kochen. Und wir sitzen am Fenster im leichten Dämmerlicht, so wie man von dieser Höhe im Rheintal sehen kann.

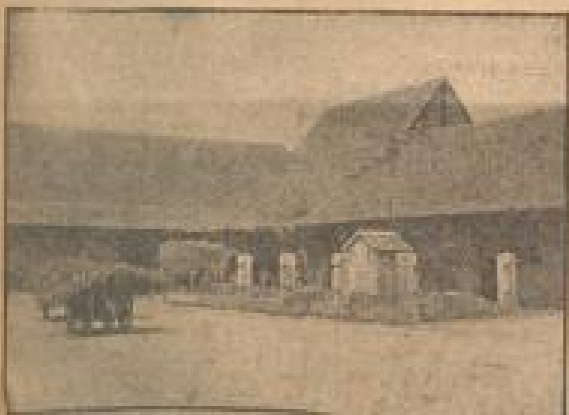
weiße Wolken bedeuten, die über seinem Wagen selbst wenig anzuhaben scheinen. Denn er selbst kennt jede Unebenheit des Bodens, jeden Meter Weg wie seine Weinstocke. Endlich sind wir an einem Kornfeld angelangt, das gerade von einer Mähmaschine niedergelegt wird. Mit den Armen eines Mäher schlägt er gewaltige Dreschen in diesen hellen Farben lobende Feld und läßt Meter um Meter zusammenfallen, verwandelt ein eben noch wogendes Meer von Ähren in einen Pfad, der leicht und kuppelig ist, und auf dem die Garbenscheitel

Schwere der Ähre, die täglich auf ihnen lastet. Nur in den Stellungen ist es kühl. Dort, wo das herrliche Bild des Gutshofes vor den Trägern steht, in lauberen Wägen gepflügt von den Stallweibern, die sich auf ihre Sache ausgehört verhalten. Da stehen die Kühe, braun und schwarz und weißgefleckt, mit schimmerndem Fell. Ein lebendes Zeugnis für die Viehzucht, die hier von der Verwaltung des Hofes betrieben wird. Die Milch, die aus den verschiedenen Ställen kommt, gelangt mit Milchwagen und Eimern in einen großen hellen Raum.

In erster Linie ist der Betrieb des Straßenheimer Hofes in den Dienst der Saatgutproduktion gestellt worden, die für das Land Baden von besonderer hervorragender Bedeutung ist. Es gibt nicht nur Stellungen, Kollereisräume, Scheunen und Magazins in diesem riesigen Gut, sondern in einem der Häuser befindet sich sogar ein Laboratorium, das mit allen Schikane ausgestattet ist und den dort arbeitenden Fachleuten ermöglicht, die Pflanzen, die auf den Versuchsfeldern des Hofes wachsen, auf ihren Gebrauchswert zu untersuchen. Im Jahre 1917 begann der Aufbau der Saatgut. Die Arbeiten führten zu dem Erfolge, daß im Jahre 1924 bereits fünf Getreidebeständen in das Hochwertregister der Deutschen Landwirtschafts-Gesellschaft aufgenommen werden konnten. Der Geschäftsbetrieb steht unter der händigen Kontrolle der Saatgutkontrolle bei der Badischen Landwirtschaftskammer in Mannheim. Auf den Sortenversuchsfeldern, die eine große Ausdehnung besitzen, werden die eigenen Bestellungen des Hofes bereits bestehende anderen Anbauarten gegenübergestellt und später aus den Ertragsdaten der beiden Jahrzeiten die Bilanz gezogen. Das Getreide, das auf den Feldern rings um die Gutanlage steht, ist Ackerfrucht, das an andere landwirtschaftliche Betriebe zum Zweck der Saatgutproduktion verkauft wird. Nicht nur Weizen, Roggen und Gerste werden dort von hochqualitativen Händen geerntet, sondern auf den weiten Flächen des Straßenheimer Hofes sind auch große Flächen mit Mais angepflanzt, der als Saatgut Verwendung findet und dessen Anbaubehalt dazu führen soll, daß wir in Deutschland unseren Maisanbau ganz auf eigene Füße stellen.



Die Garbenbündel fressen sich auf dem Erntewagen



Sommerglut liegt auf dem Gutshof

Was auf den Feldern selbst scheint man die uralte Wärme gar nicht als so heftig zu empfinden wie wir, die wir aus der Großstadt kommen und mehr den Kühle als die Wärme, auf der der Regen geliebt, betreten. Bauern und Feldarbeiter sind in heiterem Wohlstand am Werk. Ueber einen Feldweg, der hellgrün ist und auf dem ungeliebte Unkraut sich in die Höhe schiebt, lagert unser Gefährt. Es nicht eigentlich vier Beine haben und ein Rad hat, der den wilden Weiten unter feinem Dämmerlicht hat. Denn so erbarungslos spielt dieser Hof unseren Wagen mit. Allerdings ist dieser "Kutschwagen" ja auch gar nicht für Kraftfahrzeuge angelegt worden, sondern er ist weiter nichts als ein Verbindungsglied, das von den Feldern des Gutes zu dem Hof selbst verbindet. Der Inspektor des Hofes, ein großer holländischer Mann mit einem Gesicht, das auf Humor und innere Wärme schließen läßt, empfindet und in seinem Büro, das ganz erfüllt ist von dem Duft von Acker und Korn, die stehen auf dem Hof von kräftigen Männern abgeholt werden. Er ist auch gern bereit, mit uns einen Ausflug durch alle landwirtschaftlichen Betriebe des riesigen Gutshofes zu unternehmen. Er schwingt sich selbst auf ein Kleingewinn und beachtet vor uns, wieder über Wege, die die Gummireifen und Federn der Wagen eine

zusammengelaufen sind wie die Soldaten nach einem Sturmangriff. Das früher 16 Schnitter in harter Muskelkraft verlangender Arbeit vollbrachten, erledigt jetzt diese Maschine, die von einem Bulldogge angetrieben durch das Feld gezogen wird und die von drei Männern bedient wird, welche eher wie Konstanten als wie Männer aussehen. Aber die Maschine hat ihnen ihre Arbeit nicht fortgenommen, sie nicht befreit gemacht, wie das in vielen Betrieben der Industrie der Fall war. Dem Schnitter sind andere Aufgaben zugewiesen.

Kaum hat die Mähmaschine ihr Werk im Kornfeld getan, kann im Meter um Meter gefahren, so rückt die "Kampflinie" der Garbenbinder in einem Schritt für Schritt vor und bündelt die Halme, die eben noch wie blühend vom Stiel der Mähmaschine getrennt am Boden lagen, zu Garben zusammen. Nach ein paar Tagen, wenn die Sonne ihr Werk getan hat, werden diese Garbenbündel dann zu Haufen zusammengehäufelt. Und so entsteht das Bild der Felder, das malerisch ist und eine besondere Anziehungskraft ausstrahlt. Die Pyramiden des Kornes stehen wie Wägen in der Landschaft auf den Feldern, die über das Land hinweglaufen, das von Rhein und Bergstraße begrenzt ist.

So wird mit dem Getreide aufgehäuft. Und rings um und wird es leer, wo vor Tagen noch das Rauschen der Halme zu hören war. Auf dem Gutshof spielt die Dreschmaschine die Melodie der Erntezeit. Es ist das hohe Lied auf die Felder und auf die Schätze, die sie den Menschen alljährlich schenken. Die Männer, die auf den Karren stehen, um deren das Getreide liegt, haben sich ihrer Arbeit entledigt und arbeiten mit bloßen Oberkörpern. Die Sonne des Anstich hat sie geblüht und ihre Schmiege hat fast schwarz geworden unter der



Die Dreschmaschine schlägt ihr Erntelied

wo die letzte Stappe eingerichtet ist. Der letzte Schritt auf dem Weg der Milch zum Händler. Zucker wird die weiße Masse gemischt. Dann läuft sie in Röhren in die Reinigungsgeräten, wird dann wieder durch eine Pumpe zu einem Amortisationsbehälter eingesaugt und fließt endlich, eiskalt geworden, in ein Sammelbecken, wo ein Propeller die Milch, die morgens, mittags und abends gewonnen und hier vereinigt wurde, mischt. Täglich werden 1000 Liter gewonnen. Täglich 1000 Hälften an der Mähmaschine geräuchert verläßt. Sie wandern dann hinaus nach Mannheim oder Heidelberg und in die kleineren Städte und Orte, die zu dem Verteilungsbereich des Hofes gehören.

Wir machen einen Rundgang durch die Anlage, des Hofes, die und davon können überzeugt, daß die technischen Einrichtungen in Straßenheim außerordentlich gut sind. Das Hochdruckgebiet, die Verteilung, die und Sortiermaschinen den Oberflächensorten zur Verfügung stehen. Das mit den neuen Maschinen der Betrieb geführt wird. Das aber nicht nur die technische, sondern auch die soziale Anlage des Hofes. So zunächst die Anlage ist, daß es in jeder Hinsicht als ein Musterbetrieb für den deutschen Bauern gelten kann.

Alles ist vorbildlich auf diesem Hof. Alles auf Verehrung eingestellt. Sei es in der Viehzucht, sei es im Getreidebau. Und die zahllosen Angestellten des Hofes sind befreit, unter Einsatz aller ihrer Kräfte ihre Arbeit zu tun. Sie haben gewiß kein schlechtes Werk an verrichtet. Aber es hat es mit einer Anständigkeit und einer Arbeitsbegeisterung, die nicht nur wirkt und die immer wieder jeden Tag eine Anerkennung für jeden einzelnen bedeutet. Man arbeitet hier, aber man genießt auch die kleinen Freuden, die der Werktag bereithält. Man liebt einen Schluck guten Weines oder einen Trunk kalten Biers, besonders in diesem Sommer, wo die Temperaturen geradezu afrikanische Höhen erklommen haben.

Jetzt in diesem Monat August, auf dem Höhepunkt der Erntezeit, kommen Stunde für Stunde von Sonnenaufgang bis 7 Uhr abends die Frühlingsmächten, scharen die Krone der Mähmaschine ganze Kornfelder zusammen. Und 30 Frauen und Männer in einem harten Arbeitstempo einsparnen, der den ganzen Menschen verflucht, der aber noch mehr und hart für das Leben des Landbauers, für ein Leben, das täglich bei Sonnenaufgang beginnt und abends mit dem Untergang des Sonnenballs hinter den Bergen endet. Das ist die Melodie dieser Erntezeit: Schmerz, Mühsal, aber auch Freude.

C. W. Frenzel



Die Mähmaschine legt ein Kornfeld um



... und dann wird das Gold der Felder eingebracht

SPORT DER N.M.Z.

Der Sport am Sonntag

Das Sportprogramm des Sonntag hat diesmal wieder eine besondere Note: es findet Wettkampftage mit vornehmlich Schläger- und Fußballarten. In der Veranstaltung im Stadion, im Stadionpark, im Wall und bei den Schwimmveranstaltungen werden zahlreiche Wettkämpfe ausgetragen. Im Stadionpark finden die Fußballwettkämpfe statt. Die Fußballwettkämpfe sind von besonderer Bedeutung, da sie die besten Fußballer der Stadt zeigen. Die Wettkämpfe sind von 10 bis 18 Uhr im Stadionpark, im Wall und bei den Schwimmveranstaltungen ausgetragen.

Fußball

Nach einem stillen Wochenende soll am Sonntag, dem 19. August, ein Fußballwettkampftag im Stadionpark stattfinden. Die Fußballwettkämpfe sind von 10 bis 18 Uhr im Stadionpark, im Wall und bei den Schwimmveranstaltungen ausgetragen. Die Wettkämpfe sind von besonderer Bedeutung, da sie die besten Fußballer der Stadt zeigen.

Tennis

Die Tenniswettkämpfe sind von 10 bis 18 Uhr im Stadionpark, im Wall und bei den Schwimmveranstaltungen ausgetragen. Die Wettkämpfe sind von besonderer Bedeutung, da sie die besten Tennisler der Stadt zeigen.

Handball

Die Handballwettkämpfe sind von 10 bis 18 Uhr im Stadionpark, im Wall und bei den Schwimmveranstaltungen ausgetragen. Die Wettkämpfe sind von besonderer Bedeutung, da sie die besten Handballer der Stadt zeigen.

Schwimmen

Die Schwimmveranstaltungen sind von 10 bis 18 Uhr im Stadionpark, im Wall und bei den Schwimmveranstaltungen ausgetragen. Die Veranstaltungen sind von besonderer Bedeutung, da sie die besten Schwimmer der Stadt zeigen.

Reitbahn

Die Reitbahnveranstaltungen sind von 10 bis 18 Uhr im Stadionpark, im Wall und bei den Schwimmveranstaltungen ausgetragen. Die Veranstaltungen sind von besonderer Bedeutung, da sie die besten Reiter der Stadt zeigen.

Radfahren

Die Radfahrenveranstaltungen sind von 10 bis 18 Uhr im Stadionpark, im Wall und bei den Schwimmveranstaltungen ausgetragen. Die Veranstaltungen sind von besonderer Bedeutung, da sie die besten Radfahrer der Stadt zeigen.

mit den letzten Entscheidungen ihren Blick zu haben. Deutschland ist auf allen Sportarten gut vertreten. Die Wettkämpfe sind von 10 bis 18 Uhr im Stadionpark, im Wall und bei den Schwimmveranstaltungen ausgetragen. Die Veranstaltungen sind von besonderer Bedeutung, da sie die besten Sportler der Stadt zeigen.

Wettkämpfe

Die Wettkämpfe sind von 10 bis 18 Uhr im Stadionpark, im Wall und bei den Schwimmveranstaltungen ausgetragen. Die Veranstaltungen sind von besonderer Bedeutung, da sie die besten Sportler der Stadt zeigen.

14. Rhön-Regelflug-Wettbewerb

Wetterlage, den 11. August 1933.

Die ersten Preise der Rhön-Regelflug-Wettkämpfe sind von 10 bis 18 Uhr im Stadionpark, im Wall und bei den Schwimmveranstaltungen ausgetragen. Die Veranstaltungen sind von besonderer Bedeutung, da sie die besten Regelflugarbeiter der Stadt zeigen.



Die Bedienstation für Regelfluger Graenhoff

Die Bedienstation für Regelfluger Graenhoff ist von 10 bis 18 Uhr im Stadionpark, im Wall und bei den Schwimmveranstaltungen ausgetragen. Die Station ist von besonderer Bedeutung, da sie die besten Regelflugarbeiter der Stadt zeigen.

Die Station ist von besonderer Bedeutung, da sie die besten Regelflugarbeiter der Stadt zeigen. Die Station ist von 10 bis 18 Uhr im Stadionpark, im Wall und bei den Schwimmveranstaltungen ausgetragen.

Zur Straßen-Weltmeisterschaft

Scheller und Händel haben bei den Amateuren gute Aussichten

Die Straßen-Weltmeisterschaften sind von 10 bis 18 Uhr im Stadionpark, im Wall und bei den Schwimmveranstaltungen ausgetragen. Die Wettbewerbe sind von besonderer Bedeutung, da sie die besten Straßenfahrer der Stadt zeigen.

Die Wettbewerbe sind von besonderer Bedeutung, da sie die besten Straßenfahrer der Stadt zeigen. Die Wettbewerbe sind von 10 bis 18 Uhr im Stadionpark, im Wall und bei den Schwimmveranstaltungen ausgetragen.

Die Wettbewerbe sind von besonderer Bedeutung, da sie die besten Straßenfahrer der Stadt zeigen. Die Wettbewerbe sind von 10 bis 18 Uhr im Stadionpark, im Wall und bei den Schwimmveranstaltungen ausgetragen.



Feing Dittmar, der Sieger des Fernfluges

Der Sieger des Fernfluges, Feing Dittmar, ist von 10 bis 18 Uhr im Stadionpark, im Wall und bei den Schwimmveranstaltungen ausgetragen. Die Veranstaltung ist von besonderer Bedeutung, da sie die besten Fernflugarbeiter der Stadt zeigen.

Die Veranstaltung ist von besonderer Bedeutung, da sie die besten Fernflugarbeiter der Stadt zeigen. Die Veranstaltung ist von 10 bis 18 Uhr im Stadionpark, im Wall und bei den Schwimmveranstaltungen ausgetragen.

Die Veranstaltung ist von besonderer Bedeutung, da sie die besten Fernflugarbeiter der Stadt zeigen. Die Veranstaltung ist von 10 bis 18 Uhr im Stadionpark, im Wall und bei den Schwimmveranstaltungen ausgetragen.

Die Veranstaltung ist von besonderer Bedeutung, da sie die besten Fernflugarbeiter der Stadt zeigen. Die Veranstaltung ist von 10 bis 18 Uhr im Stadionpark, im Wall und bei den Schwimmveranstaltungen ausgetragen.

Die Veranstaltung ist von besonderer Bedeutung, da sie die besten Fernflugarbeiter der Stadt zeigen. Die Veranstaltung ist von 10 bis 18 Uhr im Stadionpark, im Wall und bei den Schwimmveranstaltungen ausgetragen.

Die Veranstaltung ist von besonderer Bedeutung, da sie die besten Fernflugarbeiter der Stadt zeigen. Die Veranstaltung ist von 10 bis 18 Uhr im Stadionpark, im Wall und bei den Schwimmveranstaltungen ausgetragen.

Die Veranstaltung ist von besonderer Bedeutung, da sie die besten Fernflugarbeiter der Stadt zeigen. Die Veranstaltung ist von 10 bis 18 Uhr im Stadionpark, im Wall und bei den Schwimmveranstaltungen ausgetragen.

Die Veranstaltung ist von besonderer Bedeutung, da sie die besten Fernflugarbeiter der Stadt zeigen. Die Veranstaltung ist von 10 bis 18 Uhr im Stadionpark, im Wall und bei den Schwimmveranstaltungen ausgetragen.

Die Veranstaltung ist von besonderer Bedeutung, da sie die besten Fernflugarbeiter der Stadt zeigen. Die Veranstaltung ist von 10 bis 18 Uhr im Stadionpark, im Wall und bei den Schwimmveranstaltungen ausgetragen.

Die Veranstaltung ist von besonderer Bedeutung, da sie die besten Fernflugarbeiter der Stadt zeigen. Die Veranstaltung ist von 10 bis 18 Uhr im Stadionpark, im Wall und bei den Schwimmveranstaltungen ausgetragen.

Die Veranstaltung ist von besonderer Bedeutung, da sie die besten Fernflugarbeiter der Stadt zeigen. Die Veranstaltung ist von 10 bis 18 Uhr im Stadionpark, im Wall und bei den Schwimmveranstaltungen ausgetragen.

Die Veranstaltung ist von besonderer Bedeutung, da sie die besten Fernflugarbeiter der Stadt zeigen. Die Veranstaltung ist von 10 bis 18 Uhr im Stadionpark, im Wall und bei den Schwimmveranstaltungen ausgetragen.

Die Veranstaltung ist von besonderer Bedeutung, da sie die besten Fernflugarbeiter der Stadt zeigen. Die Veranstaltung ist von 10 bis 18 Uhr im Stadionpark, im Wall und bei den Schwimmveranstaltungen ausgetragen.

Die Veranstaltung ist von besonderer Bedeutung, da sie die besten Fernflugarbeiter der Stadt zeigen. Die Veranstaltung ist von 10 bis 18 Uhr im Stadionpark, im Wall und bei den Schwimmveranstaltungen ausgetragen.

Neuaufbau im deutschen Radsport

Die neuen Richtlinien

Die neuen Richtlinien für den deutschen Radsport sind von 10 bis 18 Uhr im Stadionpark, im Wall und bei den Schwimmveranstaltungen ausgetragen. Die Richtlinien sind von besonderer Bedeutung, da sie die besten Radsportler der Stadt zeigen.

Die Richtlinien sind von besonderer Bedeutung, da sie die besten Radsportler der Stadt zeigen. Die Richtlinien sind von 10 bis 18 Uhr im Stadionpark, im Wall und bei den Schwimmveranstaltungen ausgetragen.

Gegen Durst Bullrich-Brause von Bullrich-Salz nur 1 Pf. pro Liter

Aus Baden

Neuer Bürgermeister in Ibesheim

Ibesheim, 12. August. Auf dem Rathaus am Freitag abend um 8 Uhr die Bürgermeisterversammlung...

Für die Kämpfer des dritten Reiches

Heidelberg, 12. August. In einem Kuffen an die Kämpfer des dritten Reiches...

Wegen Nordverluchs verhaftet

Heidelberg, 12. Aug. Wegen Nordverluchs wurde ein hiesiger Einwohner verhaftet...

Baden-Baden, 12. August. Die zur Vorbereitung...

Baden-Baden, 12. August. Die zur Vorbereitung für die Eröffnung der geplanten Spielbank...

Darlsruhe, 12. August. Die Prekette beim...

Darlsruhe, 12. August. Die Prekette beim Gesundheitsamt teilt mit: Der Ober Reichshauptkassier hat mit Genehmigung vom 1. August 1933...

Heidelberg, 12. August. Die Stadtverwaltung...

Heidelberg, 12. August. Die Stadtverwaltung hat zur Zeit um den Erwerb eines geeigneten Grundstückes...

Heidelberg, 12. August. Hier verfuhr eine...

Heidelberg, 12. August. Hier verfuhr eine Person mit einem Auto durch die Straßen...

Heidelberg, am Donnerstag, 12. Aug. Nachts...

Heidelberg, am Donnerstag, 12. Aug. Nachts fand im Hof des Landrats Joseph Sonntag...

Heidelberg, 12. August. Am Ostertag...

Heidelberg, 12. August. Am Ostertag wurde ein Auto mit einem Kind mit voller Wucht in einen entgegenkommenden Lastwagen gestoßen...

Heidelberg, 12. Aug. An der Ellenbachstraße...

Heidelberg, 12. Aug. An der Ellenbachstraße bei der Schwarzwaldbahn in Richtung nach Gernsheim...

Schwarzwaldbahn muß elektrisch werden

Dornberg, 12. August. Sonderheit, Bequemlichkeit, Beschleunigung, Verletzungslosigkeit...

Für den verhinderten Bürgermeister Schneider, Billingen, der in Vorberathungen mit energischer Hand vorgeht...

lei dadurch schon viel zu gewinnen. Es müsse mit allem Nachdruck gehandelt und vorangeschritten werden...

In einer weiteren Aussprache kam unter zögerlicher Anteilnahme von allen Seiten die Rat der Schwarzwaldbahngesellschaft...

Die Registermarktschiebung flaut ab

Zweibrücken, die gesäuberte Hochburg der Schieber - Abwanderung ins Badische

Schon kurz nach dem Beginn der Einführung der Registermarktschiebung...

Der Registermarktschiebung der Banken in den einzelnen Städten macht durch den leichten Mißbrauch von Tag zu Tag ganz beträchtlich...

Die Arbeitweise der Registermarktschieber blieb immer die gleiche. Die wichtigste Voraussetzung...

wachsende Gefahr bedeutete. Die Reichsbank sah sich deshalb trotz verstärkter Grenzüberwachung zu einer besonderen Abwehrmaßnahme gezwungen...

Aus der Pfalz

Neuer Leiter der Reichsbahndirektion

Berlin, 12. August. Wie wir von gut unterrichteter Stelle hören...

Zerstreute erschossen aufgefunden

Kannmühle, Bez. Pirmasens, 11. August. Der als neuzugeworbener Oberförster...

Bad Dürkheim, 12. August. Nachts gelang es...

Bad Dürkheim, 12. August. Nachts gelang es der hiesigen Polizei, in der Person des vielfach verurteilten Arbeiters...

Coarct, 12. August. Weingut Watters-Coarct...

Coarct, 12. August. Weingut Watters-Coarct meldet aus dem Bürgerparter die ersten reifen Trauben...

Frankenthal, 12. August. Das nordpfälzische...

Frankenthal, 12. August. Das nordpfälzische Jugendheim Diemerstein wird im August und September große Veranstaltungen...

Zweibrücken, 12. August. An der Jöhelle...

Zweibrücken, 12. August. An der Jöhelle Kaploneisbad wurden zwei Ehefrauen aus Pirmasens...



Wissen Sie, warum Persil kalt aufgelöst werden soll?

Millionen aller kleinster Sauerstoffbläschen besorgen neben der in Persil enthaltenen Seife...

Persil Persil Zum Einweichen: Henko Wasch- und Bleich-Soda!

„Wer nicht wagt, der nicht gewinnt“

Der wirtschaftliche Zustand zeigt sich in den Wochen...

Nach alle Wähler der Erde sind daran, eine Wirtschaftskrise zu überwinden...

Und März waren nach amtlichen Schätzungen in den Kulturländern 21 Millionen Personen ohne Lohn und Arbeit...

Die zweite Stelle nimmt Deutschland ein, das in der Woche von knapp 7 Monaten rd. 25 Millionen Beschäftigungslose wieder der Produktion zuführte...

Eine Spätkrise hält einweilen noch die nordamerikanische Union dar. Die Produktionssteigerung seit Mitte 1932 (+ 30,8 p. C.) ist ohne Beispiel in der Geschichte aller Völker...

Ein Teilerfolg hätte indes bei dem bekannten Optimismus der Amerikaner genügen, um die Wirtschaftsmotoren der USA weiterzudrehen...

rang bedienend, ein Unterliegen, das unter Umständen unüberwindlichen Schaden für Jahre lang anrichten kann.

Die Vereinigten Staaten stehen übrigens im Begriff, einen weiteren Schritt zur Befreiung ihres Handels zu unternehmen. Die Anerkennung der U. S. S. R. (Sowjetrußland) ist nach Ansicht wohlhabender amerikanischer Politiker nur noch eine Frage kurzer Zeit.

In England waren im Juni d. J. 530 000 Arbeiter mehr beschäftigt als zur gleichen Zeit 1932. Dieses Ergebnis ist nicht, gemessen an den deutschen, britischen und U. S. S. R. -Siffern, nicht allzu hart zu machen...

Süddeutsche Waren- und Produktmärkte

Kaufkraft höherer Einkommensklassen und auf Wirtschaft hin, deren Verlauf in d. H. der Kaufkraft in Kanada aufzuweisen sein lassen...

Am Obermarkt konnte der Markt und die Bewegung der Warenpreise, lediglich durch den seit Beginn der Krise anhaltende produktive Höhe...

Produktionssteigerung mit 10,1 p. C. die zweitgrößte in der Welt. Die japanischen Wäcker wissen ebenfalls von Fortschritten in der Bekämpfung der Arbeitslosigkeit zu berichten...

Das Beispiel der U. S. S. R. und Deutschlands soll die Antwort in dem Jahre Programm sein...

Produktion, Verkehr und Verbrauch weisen fast überall eine aber das latente Wachstum nach...

Frankfurter Effekte-Wochenschluß belebt

Der Samstagsschluß zeigt an der Frankfurter Börse gegenüber dem Vortage einen klaren Aufwärtstrend...

Frankfurter Börse

Table with 4 columns: Feinverzinsliche Werte, Bank-Aktien, Industrie-Aktion, and Transport-Aktion. Lists various stocks and their prices.

Georg von Giesches Erben Breslau

Nach dem Tode des Georg von Giesches (gest. 1928) hat die Erbschaft des Verstorbenen erst vor Kurzem...

Die Erbschaft ist in ihrem Wert noch erheblich höher als die Vermögen eines deutschen Industriellen...

Neuorganisation der württ. Uhrenindustrie

Die württembergische Uhrenindustrie hat sich in der letzten Zeit neu organisiert...

Metalldreisindex

Der Preisindex der Metalle hat sich im Juli 1933 gegenüber dem Juli 1932 um 10,8 p. C. erhöht...

Staatsschuldensicherungen

Die Staatsschuldensicherungen sind im Juli 1933 gegenüber dem Juli 1932 um 10,8 p. C. erhöht...

Montan-Aktien

Table with 2 columns: Montan-Aktien and their prices. Lists various mining stocks.

Verlustabschluß der Ruhrstahl AG. Witten

Die Ruhrstahl AG. Witten hat ihren Verlustabschluß für das Geschäftsjahr 1932/33 veröffentlicht...

Bestimmungen an Konzernabschlüssen mit 1,20 (1,200), Bilanzveränderungen mit 2,000 (2,000), Rückstellungen für...

100 Jahre preussische Eisenbahn

Dem Gedächtnis Friedrich Lists

Die preussische Eisenbahn feiert in diesen Tagen das 100-jährige Jubiläum ihres Bestehens. Am 1. August 1835 wurde in Düsseldorf der Grundstein gelegt für das heutige preussische Eisenbahnnetz. Im Hinblick auf die über ein Jahrhundert, vielleicht noch bedeutungsvollere Jubiläum, das in genau 100 Jahren das Jubiläum der ersten Eisenbahnlinie für ein deutsches Reich feiert, das alle deutschen Länder miteinander verbinden sollte.

Der Gedanke einer weitverzweigten Eisenbahn im Jahre 1825 begann. Die Planung der ersten Eisenbahn in Preußen wurde im März 1825 in Potsdam beschlossen. Die Eisenbahn sollte die Provinz Westfalen mit dem Rheinland verbinden, um die Wirtschaft zu fördern und die Verwaltung zu erleichtern.

Die Eisenbahn wurde als ein wichtiges Mittel zur Förderung der Wirtschaft und zur Verbesserung der Verwaltung angesehen. Friedrich List, der Begründer der Nationalen Systemtheorie, spielte eine wichtige Rolle bei der Entwicklung der Eisenbahn in Preußen.

Die Eisenbahn wurde als ein wichtiges Mittel zur Förderung der Wirtschaft und zur Verbesserung der Verwaltung angesehen. Friedrich List, der Begründer der Nationalen Systemtheorie, spielte eine wichtige Rolle bei der Entwicklung der Eisenbahn in Preußen.

Die Eisenbahn wurde als ein wichtiges Mittel zur Förderung der Wirtschaft und zur Verbesserung der Verwaltung angesehen. Friedrich List, der Begründer der Nationalen Systemtheorie, spielte eine wichtige Rolle bei der Entwicklung der Eisenbahn in Preußen.

Die Eisenbahn wurde als ein wichtiges Mittel zur Förderung der Wirtschaft und zur Verbesserung der Verwaltung angesehen. Friedrich List, der Begründer der Nationalen Systemtheorie, spielte eine wichtige Rolle bei der Entwicklung der Eisenbahn in Preußen.

Die Eisenbahn wurde als ein wichtiges Mittel zur Förderung der Wirtschaft und zur Verbesserung der Verwaltung angesehen. Friedrich List, der Begründer der Nationalen Systemtheorie, spielte eine wichtige Rolle bei der Entwicklung der Eisenbahn in Preußen.

"Die Eisenbahn ist nicht nur ein Mittel zur Förderung der Wirtschaft, sondern auch ein Mittel zur Verbesserung der Verwaltung. Friedrich List, der Begründer der Nationalen Systemtheorie, spielte eine wichtige Rolle bei der Entwicklung der Eisenbahn in Preußen."

Die Eisenbahn wurde als ein wichtiges Mittel zur Förderung der Wirtschaft und zur Verbesserung der Verwaltung angesehen. Friedrich List, der Begründer der Nationalen Systemtheorie, spielte eine wichtige Rolle bei der Entwicklung der Eisenbahn in Preußen.

Die Eisenbahn wurde als ein wichtiges Mittel zur Förderung der Wirtschaft und zur Verbesserung der Verwaltung angesehen. Friedrich List, der Begründer der Nationalen Systemtheorie, spielte eine wichtige Rolle bei der Entwicklung der Eisenbahn in Preußen.

Die Eisenbahn wurde als ein wichtiges Mittel zur Förderung der Wirtschaft und zur Verbesserung der Verwaltung angesehen. Friedrich List, der Begründer der Nationalen Systemtheorie, spielte eine wichtige Rolle bei der Entwicklung der Eisenbahn in Preußen.

Die Eisenbahn wurde als ein wichtiges Mittel zur Förderung der Wirtschaft und zur Verbesserung der Verwaltung angesehen. Friedrich List, der Begründer der Nationalen Systemtheorie, spielte eine wichtige Rolle bei der Entwicklung der Eisenbahn in Preußen.

Die Eisenbahn wurde als ein wichtiges Mittel zur Förderung der Wirtschaft und zur Verbesserung der Verwaltung angesehen. Friedrich List, der Begründer der Nationalen Systemtheorie, spielte eine wichtige Rolle bei der Entwicklung der Eisenbahn in Preußen.

Die Eisenbahn wurde als ein wichtiges Mittel zur Förderung der Wirtschaft und zur Verbesserung der Verwaltung angesehen. Friedrich List, der Begründer der Nationalen Systemtheorie, spielte eine wichtige Rolle bei der Entwicklung der Eisenbahn in Preußen.

Die Eisenbahn wurde als ein wichtiges Mittel zur Förderung der Wirtschaft und zur Verbesserung der Verwaltung angesehen. Friedrich List, der Begründer der Nationalen Systemtheorie, spielte eine wichtige Rolle bei der Entwicklung der Eisenbahn in Preußen.

Die Eisenbahn wurde als ein wichtiges Mittel zur Förderung der Wirtschaft und zur Verbesserung der Verwaltung angesehen. Friedrich List, der Begründer der Nationalen Systemtheorie, spielte eine wichtige Rolle bei der Entwicklung der Eisenbahn in Preußen.

Die Eisenbahn wurde als ein wichtiges Mittel zur Förderung der Wirtschaft und zur Verbesserung der Verwaltung angesehen. Friedrich List, der Begründer der Nationalen Systemtheorie, spielte eine wichtige Rolle bei der Entwicklung der Eisenbahn in Preußen.

Die Eisenbahn wurde als ein wichtiges Mittel zur Förderung der Wirtschaft und zur Verbesserung der Verwaltung angesehen. Friedrich List, der Begründer der Nationalen Systemtheorie, spielte eine wichtige Rolle bei der Entwicklung der Eisenbahn in Preußen.

Die Eisenbahn wurde als ein wichtiges Mittel zur Förderung der Wirtschaft und zur Verbesserung der Verwaltung angesehen. Friedrich List, der Begründer der Nationalen Systemtheorie, spielte eine wichtige Rolle bei der Entwicklung der Eisenbahn in Preußen.

Die Eisenbahn wurde als ein wichtiges Mittel zur Förderung der Wirtschaft und zur Verbesserung der Verwaltung angesehen. Friedrich List, der Begründer der Nationalen Systemtheorie, spielte eine wichtige Rolle bei der Entwicklung der Eisenbahn in Preußen.

Die Eisenbahn wurde als ein wichtiges Mittel zur Förderung der Wirtschaft und zur Verbesserung der Verwaltung angesehen. Friedrich List, der Begründer der Nationalen Systemtheorie, spielte eine wichtige Rolle bei der Entwicklung der Eisenbahn in Preußen.

Schutzmaßnahmen für die Pflaumenernte

Die Pflaumenernte in Preußen ist durch die Maßnahmen der Regierung geschützt. Die Regierung hat Maßnahmen ergriffen, um die Ernte vor Schäden durch Vandalen zu schützen.

Die Pflaumenernte in Preußen ist durch die Maßnahmen der Regierung geschützt. Die Regierung hat Maßnahmen ergriffen, um die Ernte vor Schäden durch Vandalen zu schützen.

Die Pflaumenernte in Preußen ist durch die Maßnahmen der Regierung geschützt. Die Regierung hat Maßnahmen ergriffen, um die Ernte vor Schäden durch Vandalen zu schützen.

Die Pflaumenernte in Preußen ist durch die Maßnahmen der Regierung geschützt. Die Regierung hat Maßnahmen ergriffen, um die Ernte vor Schäden durch Vandalen zu schützen.

Die Pflaumenernte in Preußen ist durch die Maßnahmen der Regierung geschützt. Die Regierung hat Maßnahmen ergriffen, um die Ernte vor Schäden durch Vandalen zu schützen.

Die Pflaumenernte in Preußen ist durch die Maßnahmen der Regierung geschützt. Die Regierung hat Maßnahmen ergriffen, um die Ernte vor Schäden durch Vandalen zu schützen.

Die Pflaumenernte in Preußen ist durch die Maßnahmen der Regierung geschützt. Die Regierung hat Maßnahmen ergriffen, um die Ernte vor Schäden durch Vandalen zu schützen.

Die Pflaumenernte in Preußen ist durch die Maßnahmen der Regierung geschützt. Die Regierung hat Maßnahmen ergriffen, um die Ernte vor Schäden durch Vandalen zu schützen.

Die Pflaumenernte in Preußen ist durch die Maßnahmen der Regierung geschützt. Die Regierung hat Maßnahmen ergriffen, um die Ernte vor Schäden durch Vandalen zu schützen.

Die Pflaumenernte in Preußen ist durch die Maßnahmen der Regierung geschützt. Die Regierung hat Maßnahmen ergriffen, um die Ernte vor Schäden durch Vandalen zu schützen.

Waren und Märkte

Berliner Produktionspreise

Die Berliner Produktionspreise sind im Vergleich mit den Preisen in anderen Städten relativ stabil. Die Preise für verschiedene Waren sind wie folgt:

- Getreide:** Weizen 100,00; Roggen 95,00; Gerste 90,00; Hafer 85,00.
- Öl:** Rüböl 120,00; Leinöl 115,00.
- Metalle:** Eisen 150,00; Kupfer 180,00; Zinn 170,00.
- Textil:** Baumwolle 130,00; Wolle 140,00.

Warenpreise: Die Preise für verschiedene Waren sind im Vergleich mit den Preisen in anderen Städten relativ stabil. Die Preise für verschiedene Waren sind wie folgt:

- Getreide:** Weizen 100,00; Roggen 95,00; Gerste 90,00; Hafer 85,00.
- Öl:** Rüböl 120,00; Leinöl 115,00.
- Metalle:** Eisen 150,00; Kupfer 180,00; Zinn 170,00.
- Textil:** Baumwolle 130,00; Wolle 140,00.

Die blaue Insel

Originalroman von Hans Hirthamer

Die blaue Insel ist ein faszinierendes Abenteuerroman. Die Handlung spielt sich auf einer einsamen Insel ab, die von einem geheimnisvollen Wesen bewohnt ist. Die Hauptfiguren sind ein junger Mann und eine junge Frau, die auf der Insel gefangen sind. Sie versuchen, die Geheimnisse der Insel zu entschlüsseln und zu entkommen.

Das Buch ist in 12 Kapiteln unterteilt. In den ersten Kapiteln werden die Hauptfiguren vorgestellt und die Handlung in Gang gesetzt. Die Handlung entwickelt sich dann zu einem spannenden Abenteuer, das bis zum Ende des Buches andauert.

Rein, sie wird dich von der Gasse des Jullards nicht verschrecken lassen, sie wird jeder Bewegung aus dem Wege gehen. Das geistreiche Dunkel des Geheimnisses durfte nicht erloschen werden. Die blaue Insel durfte nicht zerstört werden.

Rein, sie wird dich von der Gasse des Jullards nicht verschrecken lassen, sie wird jeder Bewegung aus dem Wege gehen. Das geistreiche Dunkel des Geheimnisses durfte nicht erloschen werden. Die blaue Insel durfte nicht zerstört werden.

Rein, sie wird dich von der Gasse des Jullards nicht verschrecken lassen, sie wird jeder Bewegung aus dem Wege gehen. Das geistreiche Dunkel des Geheimnisses durfte nicht erloschen werden. Die blaue Insel durfte nicht zerstört werden.

Rein, sie wird dich von der Gasse des Jullards nicht verschrecken lassen, sie wird jeder Bewegung aus dem Wege gehen. Das geistreiche Dunkel des Geheimnisses durfte nicht erloschen werden. Die blaue Insel durfte nicht zerstört werden.

Rein, sie wird dich von der Gasse des Jullards nicht verschrecken lassen, sie wird jeder Bewegung aus dem Wege gehen. Das geistreiche Dunkel des Geheimnisses durfte nicht erloschen werden. Die blaue Insel durfte nicht zerstört werden.

Rein, sie wird dich von der Gasse des Jullards nicht verschrecken lassen, sie wird jeder Bewegung aus dem Wege gehen. Das geistreiche Dunkel des Geheimnisses durfte nicht erloschen werden. Die blaue Insel durfte nicht zerstört werden.

Rein, sie wird dich von der Gasse des Jullards nicht verschrecken lassen, sie wird jeder Bewegung aus dem Wege gehen. Das geistreiche Dunkel des Geheimnisses durfte nicht erloschen werden. Die blaue Insel durfte nicht zerstört werden.

Jenny sah lächelnd Antwort. Ja, danke, es geht an. Man könne nicht klagen. Rein, sie wird dich von der Gasse des Jullards nicht verschrecken lassen, sie wird jeder Bewegung aus dem Wege gehen. Das geistreiche Dunkel des Geheimnisses durfte nicht erloschen werden. Die blaue Insel durfte nicht zerstört werden.

Jenny sah lächelnd Antwort. Ja, danke, es geht an. Man könne nicht klagen. Rein, sie wird dich von der Gasse des Jullards nicht verschrecken lassen, sie wird jeder Bewegung aus dem Wege gehen. Das geistreiche Dunkel des Geheimnisses durfte nicht erloschen werden. Die blaue Insel durfte nicht zerstört werden.

Jenny sah lächelnd Antwort. Ja, danke, es geht an. Man könne nicht klagen. Rein, sie wird dich von der Gasse des Jullards nicht verschrecken lassen, sie wird jeder Bewegung aus dem Wege gehen. Das geistreiche Dunkel des Geheimnisses durfte nicht erloschen werden. Die blaue Insel durfte nicht zerstört werden.

Jenny sah lächelnd Antwort. Ja, danke, es geht an. Man könne nicht klagen. Rein, sie wird dich von der Gasse des Jullards nicht verschrecken lassen, sie wird jeder Bewegung aus dem Wege gehen. Das geistreiche Dunkel des Geheimnisses durfte nicht erloschen werden. Die blaue Insel durfte nicht zerstört werden.

Jenny sah lächelnd Antwort. Ja, danke, es geht an. Man könne nicht klagen. Rein, sie wird dich von der Gasse des Jullards nicht verschrecken lassen, sie wird jeder Bewegung aus dem Wege gehen. Das geistreiche Dunkel des Geheimnisses durfte nicht erloschen werden. Die blaue Insel durfte nicht zerstört werden.

Jenny sah lächelnd Antwort. Ja, danke, es geht an. Man könne nicht klagen. Rein, sie wird dich von der Gasse des Jullards nicht verschrecken lassen, sie wird jeder Bewegung aus dem Wege gehen. Das geistreiche Dunkel des Geheimnisses durfte nicht erloschen werden. Die blaue Insel durfte nicht zerstört werden.

Jenny sah lächelnd Antwort. Ja, danke, es geht an. Man könne nicht klagen. Rein, sie wird dich von der Gasse des Jullards nicht verschrecken lassen, sie wird jeder Bewegung aus dem Wege gehen. Das geistreiche Dunkel des Geheimnisses durfte nicht erloschen werden. Die blaue Insel durfte nicht zerstört werden.

Im nächsten Augenblick glitt ein Seufzer über ihr Gesicht. Der Fuß konnte sich gegen den Gehsteig. Kaufmanns warf sich der Wagen in die Nacht. Jenny blickte nach Berlin.

Im nächsten Augenblick glitt ein Seufzer über ihr Gesicht. Der Fuß konnte sich gegen den Gehsteig. Kaufmanns warf sich der Wagen in die Nacht. Jenny blickte nach Berlin.

Im nächsten Augenblick glitt ein Seufzer über ihr Gesicht. Der Fuß konnte sich gegen den Gehsteig. Kaufmanns warf sich der Wagen in die Nacht. Jenny blickte nach Berlin.

Im nächsten Augenblick glitt ein Seufzer über ihr Gesicht. Der Fuß konnte sich gegen den Gehsteig. Kaufmanns warf sich der Wagen in die Nacht. Jenny blickte nach Berlin.

Im nächsten Augenblick glitt ein Seufzer über ihr Gesicht. Der Fuß konnte sich gegen den Gehsteig. Kaufmanns warf sich der Wagen in die Nacht. Jenny blickte nach Berlin.

Im nächsten Augenblick glitt ein Seufzer über ihr Gesicht. Der Fuß konnte sich gegen den Gehsteig. Kaufmanns warf sich der Wagen in die Nacht. Jenny blickte nach Berlin.

Im nächsten Augenblick glitt ein Seufzer über ihr Gesicht. Der Fuß konnte sich gegen den Gehsteig. Kaufmanns warf sich der Wagen in die Nacht. Jenny blickte nach Berlin.

Pyramidon TABLETTEN

bei Kopfschmerzen aller Art, Migräne, Beschwörden der Frau, Gelenk- und Muskelrheumatismus.

In allen Apotheken erhältlich zum Preise von RM. 0,95 u. 1,80.

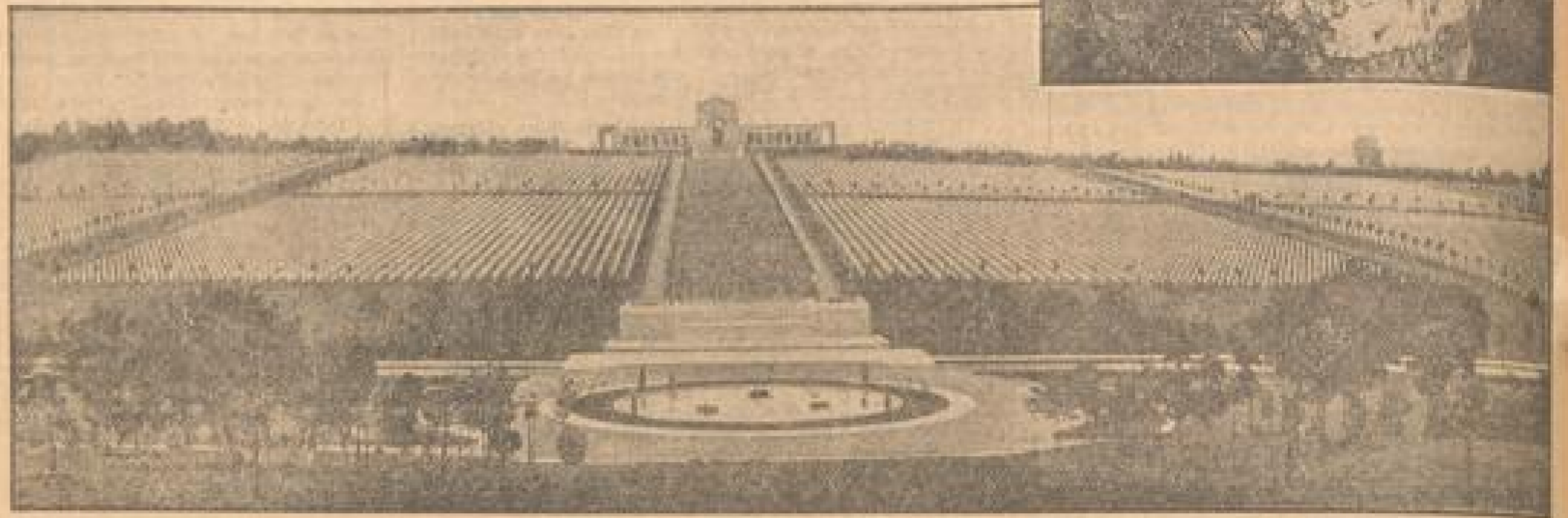
Westfront 1933

Eine Fahrt zu den deutschen Kriegsgräberstätten in Belgien und Frankreich + Die Bild-Berichte von Ed. Schulz-Keffel

IV.

Ein Name flücht auf wie ein loderndes Feuer: Verdun. Verdun, das der Deutsche „die Öde“, der Franzose „die Mühle“ nannte — Verdun, Ziel und Mittelpunkt heftigster erbitterter Kämpfe — Verdun, dessen Boden blutgetränkt wie kaum ein anderer der Welt ist. Verdun — ein einziger Friedhof für Mensch und Tier. Nichts blieb mehr übrig von dem was war. Kein Dorf, kein Haus, kein Strauch, kein Stein der Sandstraße, kein Grabstein auf dem Felde. Unvorstellbare Mengen von Munition wurden auf beiden Seiten in die unglückliche Erde gestagt, bis sie hart und hart und zurückhaft in ihre neuen furchtbaren Fein, in ein Chaos von Trümmern.

Wir glitten vorbei am furchigen Krugenerwald, in dessen Schlingen der Tod hockte und das Wasser schwall — aber uns gründe die riesige Statue des die Höhe überragenden Labors, die Frankreich auf dem „Toten Mann“ errichtete — während wir begleiteten Trichterberge und Warnungsschilder mit Totenköpfen, die an die Gefahren der heute noch nicht erlöschten Trichterfelder rechts und links der Straße erinnern — und wir luden hinauf auf die



Den kostbarsten Friedhof der Welt baut Amerika bei Montfaucon



Über den französischen Friedhof von Verdun sendet der Leuchtturm seine Strahlen

Öde von Montfaucon, auf der Amerika seinen im Frankreich gelandeten Soldaten den kostbarsten Friedhof der Welt errichtet hat. In einer riesigen Tafelrunde ist er geschaffen, geträumt von einer gewaltigen Ehrenhalle aus weißem Marmor, die ein beschützendes Kronenstück edelster Goldarbeit besitzt und in der die Sternensonne feierlich leuchtet. In ihren Höhen fließt der Boden ab — an die dreißigtausend Kreuze aus weißem kararischen Marmor gliedern über den Fliesen, münden in marmornen Treppen, und werden besetzt durch eine Springbrunnennanlage mit Wasserfällen und Waldhirschen. Jenseits steigt das Tal wieder an: da liegen auf

blauem Sand einige leichte Gebäude in amerikanischen Landhausstil: die Wächter wohnen hier und die Kranichwagen für Licht und Wasser, die der riesige Friedhof benötigt, sind hier untergebracht. Ein unerhörtes Reichtum glänzt in diesem Friedhof, dessen Anlage mehrere Millionen Mark gekostet hat.

Neben ihm ist der deutsche Friedhof. Da ruhen unsere Toten in einer dreifachen Tannenspalade unter schwarzen Kreuzen, um die das Heidekraut rote Schleier webt.

Mit diesen beiden Einbrüchen schauten wir Verdun. Wie hat ein deutscher Soldat diese furchtbare

Stadt, um die er jahrelang kämpfte, gesehen. Nur die sie schützenden Hügel ringsum, die in Vernichtung erstarben. Wir standen auf den Trümmern von Fort Douaumont im Zentrum eines Kilometerweit ringsum sich erstreckenden goldenen Trichterfeldes, das heute noch nicht aufgeräumt ist, das heute noch unter Wind und Wasser des Krieg im Anflug trägt. In Granittrichtern spritzt lautendes Wasser und wühlt Schlamm, Eisenstücke, Trichterreste, Messerstücke — Trichter neben Trichter, soweit das Auge ringsum zu blicken vermag. Bläuliche Erdbetten wachen in diesem Trichterfeld. Mit jedem Schritt gerät sie der Fuß — und es ist, als seien Tropfen heißen Blutes, das einst hier gestiegen, auf neue aus der gemarterten Erde...

Wir kletterten über die zerklüfteten Felsenberge von Douaumont hinweg, die eine furchtbare Gewalt aus ihren Felsen röh — unsere Schritte hallten dumpf in den Kammern des Forts, von deren Wänden das Wasser gluckend tropft und unter dessen geschwungenen Betonböden heute noch sechshundert deutsche Soldaten, die bei einer furchtbaren Explosion am 8. Mai 1916 zum Leben kamen, ruhen. Wir gingen schlauer zum „Graben der Salomée“, den ein Amerikaner für die Bundesgenossen in einem Betonklotz vermauert hat. Eine französische Kompanie soll hier durch einen gewaltigen deutschen Treffer verdrängt worden sein — nur die Epochen ihrer Majestät zeigen noch aus dem Schuttgraben hervor. So fand man sie — und sie ragen heute noch die Spitzen aus der Erde hervor...

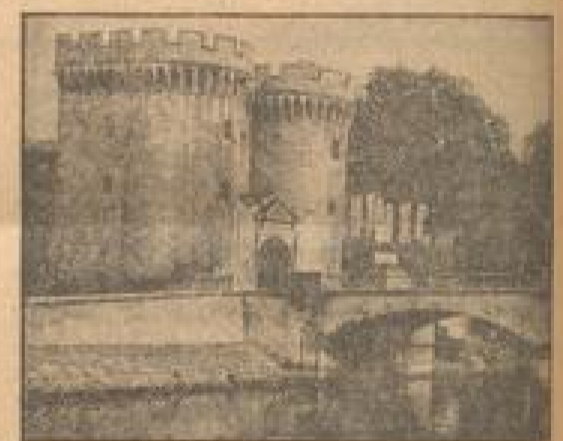
Wo einst die Dolmetscherherme als ein Mittelpunkt schwerer Kämpfe lag, erhebt sich heute der größte französische Friedhof, dessen riesiger Leuchtturm abendendlich sein Licht über die Schlachtfelder leuchtet. Er überragt zwei langgestreckte Hallen aus weißem Stein, in denen die Toten in marmornen Sarkophagen beiseite sind. Jeder Stein der Hallen trägt den Namen eines von ihnen — und ringsumher leuchtet die gewaltigen Räume in ein unbeschreiblich feierliches Licht. Wie nahe wohnen Tod und Leben! Da wandert an der Rückfront dieser Gedächtnishalle eine französische Familie Schritt um Schritt entlang. Vater, Mutter und die kleinen Kinder pressen Nase und Stirn an die hohen Glaswände, die in Höhe über dem Erdboden die Steinwand der Halle durchbrechen. Man schaut durch sie hinein in die Sarkophage — auf jäherlich geschnittene Schädel und Gebeine...

Aufwärts im Wald. Frühen die Combredöhe, jene natürliche Felswand, die die ganze Gegend beherrscht und auf der kein Grabstein mehr wuchs. Friedhöfe deutscher Soldaten, schlicht und einfach, aber deutschen Heimatgeistes atmend, liegen am Berg: Holzkreuze und Grotten. Durch Dörfer geht, deren Namen heiligen Klang tragen: Mars-la-Tour, Rezonville, Oranville. Weinberge säumen die Straße, in der Wind in Tümpeln von Serpentina und die Straße trägt. Im Friedhof von Fleury-la-Croix können glückliche Wägen die Wege, dann gleitet Vent a Moulin, die alte Bergstadt, vorüber. Des Vriehermoldes ein fahndurchdrücktes Ding leitet in herrlichem Frieden — durch Nancy geht die Fahrt und halt bringt sie erst wieder im tiefen Friedhof von Vezde, dessen hülfere Tagkreuze über blühenden Weizen ein echt deutsches Friedhofsbild vermitteln. Dann taucht die blaue Seite der Vogesen auf — über den „Col de Benneville“ führen wir hinab in ein deutsches Land; jenseits öffnet sich im mittelalterlichen Regersberg die Florie deutscher Kultur.



Und dann sehen wir im Sonnenlicht hoch oben am Bärenstall. Dort steht die Welt branden und — aber selbst hier oben tobte der Krieges wilde Form. Jetzt ist Stille und Frieden hier oben. Die Stachelndraht liegt in gewaltigen Einzelstücken und aufgeschichtet herum, über allen Wäldern stehen die Dünkel — und hier wohnt nur aus aus der herablichen Landschaft der deutsche Weltkrieg, mächtig gekümmert von Felsensteinen, die bei Berg dazu sind. In weissen Zinnen gleiten die schwarzen Kreuze über den Dorn, mächtig wach über ihnen das Kameradenkreuz, das gedemütigte Steinmauer flankieren. Immerdar und Stille stehen wachern dort an ihnen empore — und die unendliche Weite der Vogesen schaut herein.

Noch einmal geht der schwarze Kreuz unterirdische Form an und vorüber, die wir in Ordnung gründen. Ein Volk steht in seiner Reiben Schuld, gewaltig in die Arbeit, die vom Weltkriegs Zeiten Kriegsgräberfürsorge geleistet wurde, um unser deutschen Friedhöfe zu andauern, wie es deutsche

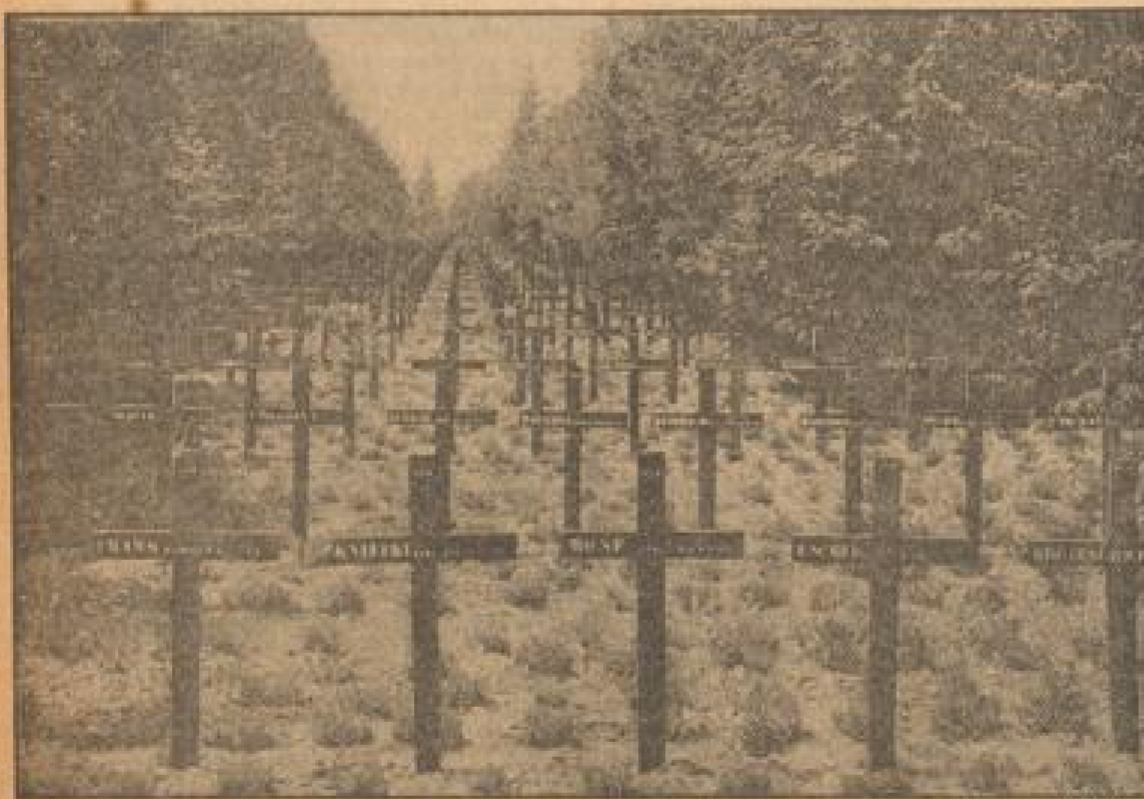


Das St. Pauls-Tor von Verdun

Derjenig wohnt. Sie können sich an Wert nicht messen mit dem Marmor der Amerikaner, mit der Prachtformen der Franzosen, dem schwebenden Reichtum der Engländer. Aber unter demselben Berg wohnt in ihnen und wird in ihnen wachen, die noch des Ausbaus barmen. Es liegt ein reich Sinn in jenen kühnen schwarzen Kreuze, die der Deutsche wählt. Der Stein fängt es an in Höhe der Vogesen:

Wir liegen zusammen in Reih und Glied; Wir fanden zusammen im Leben; Traum gleiches Kreuz und gleicher Schmutz; Wasd uns amts Grab gegeben; Nun ruhen wir aus von heilem Streit; Und barren getroff der Ewigkeit.

Zwei Millionen Tote blieben auf den Schlachtfeldern um Deutschland, ihnen würdige Mahnmale zu bereiten, ist die Aufgabe, die sich der Volkbund Deutsche Kriegsgräberfürsorge gestellt hat und die er, trotzdem sich bisher nur zwei Prozent der Gräber blieben ihm angeschlossen haben, in beständiger Mühle gelöst hat. Jeder Deutsche sollte es als eine Ehrenpflicht ansehen, denen, die für ihn litten, durch Beitritt zum Volkbund eine über und über würdige Mahnhalle zu liefern. Das deutsche Volk steht nun in seiner Toten Schuld.



Hier ruhen deutsche Soldaten unter Heidekraut und Tannengrün



Im Friedhof Bärenstall in den Vogesen



Soweit das Auge reicht, gleicht die Landschaft um Douaumont einer zerstörten Welt

SCHACH

Arbeitsgemeinschaft Mannheim-Ludwigshafener Schachvereine

Der diesjährige Kongreß der „Arbeitsgemeinschaft der Schachvereine von Mannheim, Ludwigshafen und der Umgebung“ ergab, wie seinerzeit berichtet, im Meisterturnier Gleichstand zwischen G. Heinrich (Ludwigshafen) und A. Vogt (Mannheim). Um den Meistertitel für 1933 sowie den Wanderpreis der „A.-G.“ wurde daraufhin ein Schachkampf zwischen beiden auf 3 Partien angesetzt. 5. Heinrich siegte überlegen mit 3-0.

1. Partie des Stiechkampfes, gespielt am 1. Juli 1933 in Mannheim:
Weiß: Heinrich. Schwarz: Vogt.
1. d4-d5, d7-d5, 2. Sd1-c3, Sg8-f6, 3. Lc1-g5, Sg1-f3, 4. e2-e3, e7-e6, 5. Sg1-f3, Dd8-a5, Lf1-d3, Sd5-e4.

Der schwarze Aufbau ist verdächtig, da er die Entwicklung zu sehr vernachlässigt. Daß er Anzeichen in der Meisterpraxis hat, spricht nicht unbedingt für seine Güte.

7. ... Sd1-c3, 8. Dd1-d2 (Konsequent; 8. bc, 9. ... ist mit Angriff).

10. ... (Danach kommt Schwarz nicht mehr zu Atem. Besser war daher e5; 8. de, Lb4, 9. ... ab, 11. Dd4-d1, Dd4: 12. ab, Sg5: 13. Sg5: 14. ... ab und Weiß hat nur einen ganz kleinen Endspielvorteil).

Stellung nach dem 5. Zuge von Weiß
Schwarz: Vogt



Weiß: Heinrich

9. Lg5-f4, e7-e6.
Jetzt käme e5 (statt e6) zu spät, da der w. L. seinen vorgeschobenen Posten auf g5 bereits verlassen hat (s. vorige Anmerkung!).

10. Sd2xc3, Lf3-a3, 11. Ta1-b1, b7-b5, 12. e5-e4, a7-a6.

Sehr sorglos gespielt! Schlängelige Entwicklung tat not; nun dringt der weiße Angriff in der Mitte rasch durch:

13. Dd2-e2! 0-0.
Leider kommt die Einsicht zu spät!
14. e4xg5, e6xd5, 15. Dc2-e4+, Kg8-h8, 16. Dc4-c6, Sd7-d6! 17. Lf4-e7, Ta8-b8, 18. Lc7xb8, Lc8-d7, 19. Dd6-e7, Tf8-e8, 20. Dc7-g7.
Turnvorgabe trauf sich Schwarz doch nicht zu, also aufgegeben.

Im folgenden eine Miniaturpartie, die H. Ruchti bei seiner Simultanvorstellung am 22. Mai 1933 im Mannheimer Schachklub (+ 13, = 4) gewann.
Weiß: NN. Schwarz: Hans Ruchti.
1. e2-e4, e7-e5, 2. f2-f3, Lf8-c5, 3. d3-d4, Sd8-c6.

Weiß zeigt, wie man eine Eröffnung nicht behandeln soll, Schwarz demonstriert, daß Entwicklung der Kern eines gesunden Aufbaus ist.

4. Sg1-e2, d7-d6, 5. Sd1-c3, f7-f5, 6. Sg2-g3! Das scheint uns allerdings „Entwicklung“ zu sein, nämlich — des Gegners!

6. ... f5-f4, 7. Sg3-e2, Dd8-b4+, 8. g2-g3, Sd6-d4! 9. g3xh4! Sd4xf3! So etwas kann man übersehen. Auf 9. Sd4: gewinnt Schwarz mit f4! Weiß mußte versuchen, mit 9. Lg2 fortzufahren, aber in höherem Sinne ist die Partie doch bereits entschieden.

Die Lösung zu unserer letzten veröffentlichten Nr. 20 (Dr. Kraemer und Dr. Zeppler) lautet:

1. Td1 Ld1; 2. Ld3 (droht 3. Lc4) b2, 3. Lb1 und jetzt besteht überraschenderweise Zugzwang! 4. Lc4! Die Aufgabe ist völlig zwecklos! Probestiel: 1. Ld3? b2, 2. Lb1 und der r. L. ist beweglich. Der Schlüsselzug verfolgt nur den einzigen Zweck, den schw. L. in die Ecke zu locken und ihn so später einzusperren. Die kristallklare ökonomische Darstellung der Idee (Seiberger-Thema) macht das Problem zu einem Meisterwerk.

Briefkasten

An dieser Stelle wollen wir in Zukunft schachliche Anfragen unseren Lesern und Lesern nach bestem Wissen beantworten und auf Einsendungen zurückkommen.

Willly M. (Mannheim): Besten Dank für die beiden Zweifler, die wir verwenden werden!

Hermann O. (Mannheim): Problemdruck mit vielem Dank erhalten. Ist die Aufgabe wirklich korrekt?

Aus der Schachwelt

Bad Dürkheim. Hier soll vom 24.—28. August der XI. Pfälzische Schachkongreß ausgetragen werden. Im Meisterturnier ist wiederum die Hinziehung einiger deutscher Meister geplant; außerdem ist von einer Teilnahme von Engels-Düsseldorf und Hahn-Nürnberg die Rede.

Heidelberg. Der diesjährige Obe rheinische Schachkongreß wird in Heidelberg tags vom 7.—10. September. Erstmals ist besser zwischen Meisterturnier und Hauptturnier noch ein Meisterschaftsturnier eingeschaltet. — Näheres wird noch bekanntgegeben.

Mannheim. Im Mannheimer Schachklub („Harmonie“, D 2, 6) spielen am Donnerstag, 17. August, 20.30 Uhr die Herren M. Fleißner und W. Lauterbach simultan.

Mannheimer Schachklub: Klublokal „Harmonie“, D 2, 6.

Spielabende: Montags und Donnerstags, täglich freier Spielverkehr.

Bettwäsche



Wir verkaufen nur solche Bettwäsche, für deren Güte und Haltigkeit wir einstehen können.

Kissenbezug
aus extra starkem Linon mit Dreizeckbogen in sauberer Ausführung ca. 80/90 cm **1.25**

Bettmatt aus vorzüglicher Rein-Macco-Qualität mit Seidenhochglanz in vielen mod. Mustern 130 cm breit **1.65**

Unsere Bettwäsche hält lange, färbt leicht aus u. wäscht sich gut.

Bettgarnitur auslinonm. Kordelarbeit, Schattentücherlerviert, 1. Klasse vierst. ca. 80/90, 1. Oberbett ca. 150/250 **4.75**

Bettgarnitur in Halblinon räumgebleicht mit Kordelarbeit und Pünktchen verziert, 1. Klasse vierst. ca. 80/90, 1. Oberbett ca. 150/250 **10.-**

Hirschland

Von der Reise zurück
Dr. med. Carl Beck
Friedrich-Karl-Straße 1 Tel. 40513
Sprechstunden: vorm. 9-12 Uhr
nachm. 4-6 Uhr

Danksagung
Für die zahlreichen Beweise liebevoller Anteilnahme anlässlich des Hinscheidens meines lieben, unvergesslichen Gatten, unseres treubesorgten Vaters, Herrn
Julius Göckel
sagen wir hiermit unseren herzlichsten Dank.
Mannheim (S 3, 5a), den 11. August 1933
Frau Amalie Göckel Wwe. und Kinder
N.B. Das Geschäft wird von mir in unveränderter Weise durch meinen Sohn weiter geführt. Ich bitte das uns bisher erwiesene Vertrauen auch weiterhin bewahren zu wollen!

Danksagung
Für die wohlwollenden Beweise lieber Teilnahme und die vielen Ermutigungen, die uns beim Heimgang unseres lieben, unvergesslichen Eatschlafes
Herrn Richard Rost
entsetzt wurden, sprechen wir hiermit unseren herzlichsten Dank aus
Mannheim (Gr. Mersestr. 13), 12. Aug. 1933
Emmy Rost und Kinder

Am 10. August starb plötzlich und völlig unerwartet unsere treue Mitarbeiterin
Fraulein Else Rinke
In den Jahren ihrer Tätigkeit in unserem Hause hatte sie sich durch hingebenden Eifer, Pflichtgefühl und Liebenswürdigkeit unsere vollste Anerkennung erworben, so daß wir ihren Verlust besonders schmerzlich beklagen. Wir werden ihr ein gutes Andenken bewahren
Leonhard Weber

Trauer-Drucksachen in Brief- und Namensform fertigen wir in wenigen Stunden ab **R 1, 4-6**
Druckerei Dr. Haas
Staat Karten 1
Ihre Vermählung zeigen an
Apotheker **Walter Raasch**
Apothekerin **Herta Klindt**
geb. Seuler
Melnz-Mannheim, 12. August 1933

Welche billigen Aktien verdienen besondere Beachtung?
Abhandlung kostenlos durch A. Haas 50 Hme, Bankgesch., gegr. 1850, Berlin NW 7, Neustädtische Kirchstraße 15

Trauerkleidung
Trauerhüte — Trauerschleier
erhalten Sie bei Anruf Nr. 27651 sofort für jede Figur in allen Preislagen zur Auswahl
Fischer Spiegel

Wegen vollständiger **Geschäftsaufgabe** jetzt billige
Kaffee- u. Tafelservice, Waschgarnituren, Porzellan und Steingut, Glaswaren, Emaille
Einkochtöpfe
Aluminiumwaren, Brafer und Besteck, Geschenkartikel

Für Wirte, Pensionäre, Brautleute, Lebensmittelgeschäfte günstigste Kaufgelegenheit
Total-Ausverkauf
Raphael Ecke **1, 8**
Fensterrolletten, Antependien, Glasleier, Spiegel
bei **Glaser & Lechner**
5 6, 30 Tel. 26356

Ein heikles Thema!
Kann davon die Rede sein, wenn die Mutter ihre Tochter über hygienische Dinge aufklärt? Nein, kein heikles Thema, sondern eine heilige Pflicht! Je reiner und natürlicher eine Methode ist, umso unbefangener läßt sich über die hygienischen Pflichten in gewissen Zeiten sprechen. So wird keine denkende Mutter verfluchen, ihrer Tochter von vornherein alles Teilnehmende an „Camelia“-Hygiene. Denn für alle Frauen bedeutet die Reform-Damenblende „Camelia“ neue Reinheit u. Freiheit! Die kritischen Tage werden nicht mehr als solche empfunden.
„Camelia“ erfüllt alle Wünsche: höchste Saugfähigkeit, Geruchlosigkeit, Wärme, weiche Anschließung, Schutz vor Entzündungen, Erhöhen der Mütterlichen Selbstheilung, Keine Verengung des Abganges, Keine, keine verstopfende Faktoren, Wundheilung, Wasserabweisung, gütigste Begleitwirkung.
Der „Camelia“-Gürtel mit Sicherheitsbestätigung
Stärkt das Volkendefekte in Bezug auf abstrahierende u. überhörschließende Fragen
Säulen-Profil-Querschnitt, 100%, 20%, 25%, 30%, 35%
Wann immer Sie mindestens zwei Nachbarn sehen: **Nur „Camelia“ ist „Camelia“**
„Reform“ 10 St. M. — 20
„Pepell“ 10 St. M. — 10
„Kampff“ 10 St. M. — 10
„Extra stark“ 10 St. M. — 10
„Beliebig“ 10 St. M. — 10
Die ideale Reform-Damenblende Einfachste u. dauerhafteste Verkleidung
Adress Sie auf die blaue Schutzheftung!

33 1/3 %
Fahrpreismässigung
für Besucher der
Leipziger Herbstmesse 1933
Mustermesse 27. bis 31. August, Textilmesse 27. bis 30. August, Messe für Bau-, Haus- und Betriebsbedarf 27. bis 31. August, Erste Braune Grossmesse 27. bis 31. August
Auskunft erteilen: Der Ehrenamtliche Vertreter des Leipziger Maßamts: **Hermann Mohr**, i. Pa. Mannheimer Maschinenfabrik, Mohr & Federhaff, Mannheim, Tel. 49271; die Handelskammer für den Kreis Mannheim, L. 1, 2, Tel. 36411; der Norddeutsche Lloyd, Generalvertretung Mannheim, Lloydreisebüro, G. m. b. H., Mannheim, O 7, 9, Heidelbergerstraße und der Verkehrsverein Mannheim e. V., Reisebüro, N 2, 4.
Messabzeichen zu Vorzugspreisen: Beim Ehrenamt. Vertreter Hermann Mohr; beim Norddeutschen Lloyd und beim Verkehrsverein Mannheim.
Messadreiboth 75. (Jubiläum-) Ausgabe: Alle Aussteller in einem Bande gegen Mk. 1.— auf Postscheckkonto Leipzig 66730 Verlagsanstalt des Leipziger Maßamts, Leipzig C. 1.
Lassen Sie sich unentgeltlich den Prospekt unserer zweiten Gesellschaftsreise nach **Chicago** schicken. V116
LEIPZIGER MESSAMT LEIPZIG.

Oertliche und private Gelegenheitsanzeigen je Zeile 20 Pf. abzügl. 10 Prozent Krisenrabatt

Kleine Anzeigen

Annahmeschluss für die Mittagsausgabe vorm. 8 Uhr, für die Abend-Ausgabe nachm. 2 Uhr

Offene Stellen Provisions-Vertreter

... von leistungsfähiger Kaufkraft (Grenzgebiete) im Verkauf von ...

Anzeigen-Vertreter

... für die Anzeigen-Vertreter ...

Ia Vertreter

... für die Ia Vertreter ...

Alte angeseh. Lebensversicherungs-Gesellsch.

... Inspektorate in Baden und der Pfalz ...

Vertreter

... für die Vertreter ...

Vertreter der Möbel-Branchen

... für die Vertreter der Möbel-Branchen ...

Vertreter

... für die Vertreter ...

Für bekannt. Großunternehmen

... für die bekannt. Großunternehmen ...

Spenglermeister

... Spenglermeister ...

Vertreter

... Vertreter ...

Verkaufsfrau

... Verkaufsfrau ...

Stellen-Gesuche

... Stellen-Gesuche ...

Vermietungen

... Vermietungen ...

Laden

... Laden ...

Schöner Laden

... Schöner Laden ...

Laden

... Laden ...

Preiswerte Läden

... Preiswerte Läden ...

Paradeplatz, D 1, 2

... Paradeplatz, D 1, 2 ...

Wohnung

... Wohnung ...

2 bis 3 Büroräume

... 2 bis 3 Büroräume ...

Büroräume

... Büroräume ...

Im Hause A 1, 1, am Schloß

... Im Hause A 1, 1, am Schloß ...

Büroräume (je 2 Zimmer) und 1 Wohnung mit 4 Zimmern

... Büroräume (je 2 Zimmer) und 1 Wohnung mit 4 Zimmern ...

Preiswerte Neubau-Wohnungen

... Preiswerte Neubau-Wohnungen ...

10-Zimmer-Wohnung

... 10-Zimmer-Wohnung ...

Am Kaiserring, N 7, 13, parterre

... Am Kaiserring, N 7, 13, parterre ...

8-Zimmer-Wohnung

... 8-Zimmer-Wohnung ...

6- bis 8-Zimmer-Wohnung

... 6- bis 8-Zimmer-Wohnung ...

0 7, 8: 6-Zimmer-Wohnung

... 0 7, 8: 6-Zimmer-Wohnung ...

L 14, 13 Kaiserring

... L 14, 13 Kaiserring ...

herrschaftl. 6-Zimmer-Wohnung

... herrschaftl. 6-Zimmer-Wohnung ...

Mod. 5- bis 6-Zimmer-Wohnung am Luisenpark

... Mod. 5- bis 6-Zimmer-Wohnung am Luisenpark ...

5 Zimmer-Wohnung

... 5 Zimmer-Wohnung ...

Paradeplatz, D 1, 2

... Paradeplatz, D 1, 2 ...

Wohnung

... Wohnung ...

5-Zimmer-[Eck]-Wohnung

... 5-Zimmer-[Eck]-Wohnung ...

Sophienstraße 16, Oststadt

... Sophienstraße 16, Oststadt ...

Strohmarkt: 5 Zimmer u. Küche

... Strohmarkt: 5 Zimmer u. Küche ...

5-Zimmer-Wohnung

... 5-Zimmer-Wohnung ...

5-Zimmer-Wohnung

... 5-Zimmer-Wohnung ...

Sonnige, geräum. 4- bis 5-Zimmer-Wohnung

... Sonnige, geräum. 4- bis 5-Zimmer-Wohnung ...

3- bis 5-Zimmer-

... 3- bis 5-Zimmer- ...

Große 4-Zimmer-Wohnung

... Große 4-Zimmer-Wohnung ...

4-Zimmer-Wohnung

... 4-Zimmer-Wohnung ...

Herrschaftl. Wohnung

... Herrschaftl. Wohnung ...

2 große Zimmer,

... 2 große Zimmer, ...

3-Zimmer

... 3-Zimmer ...

2-Zimmer - Wohnung

... 2-Zimmer - Wohnung ...

2 sch. Zimmer u. Küche

... 2 sch. Zimmer u. Küche ...

2 Zimmer und Küche

... 2 Zimmer und Küche ...

Sofort vermietbar!

... Sofort vermietbar! ...

2 große, leere od. teilw. möbl. sonnige Zimmer

... 2 große, leere od. teilw. möbl. sonnige Zimmer ...

2 leere, selten schöne Zimmer, sep.

... 2 leere, selten schöne Zimmer, sep. ...

Modernes Laden

... Modernes Laden ...

Wohnungen

... Wohnungen ...

Wohnungen

... Wohnungen ...

Wohnungen

... Wohnungen ...

Wohnungen

... Wohnungen ...

Wohnungen

... Wohnungen ...

Wohnungen

... Wohnungen ...

Wohnungen

... Wohnungen ...

Wohnungen

... Wohnungen ...

Wohnungen

... Wohnungen ...

Wohnungen

... Wohnungen ...

Wohnungen

... Wohnungen ...

Wohnungen

... Wohnungen ...

Wohnungen

... Wohnungen ...

Automarkt

... Automarkt ...

Auto-Reifen

... Auto-Reifen ...

Auto-Garagen

... Auto-Garagen ...

Auto-Gelegenheitskäufe

... Auto-Gelegenheitskäufe ...

Auto-Gelegenheitskäufe

... Auto-Gelegenheitskäufe ...

Auto-Gelegenheitskäufe

... Auto-Gelegenheitskäufe ...

Auto-Gelegenheitskäufe

... Auto-Gelegenheitskäufe ...

Auto-Gelegenheitskäufe

... Auto-Gelegenheitskäufe ...

Auto-Gelegenheitskäufe

... Auto-Gelegenheitskäufe ...

Auto-Gelegenheitskäufe

... Auto-Gelegenheitskäufe ...

Auto-Gelegenheitskäufe

... Auto-Gelegenheitskäufe ...

Auto-Gelegenheitskäufe

... Auto-Gelegenheitskäufe ...

Auto-Gelegenheitskäufe

... Auto-Gelegenheitskäufe ...

Auto-Gelegenheitskäufe

... Auto-Gelegenheitskäufe ...

Auto-Gelegenheitskäufe

... Auto-Gelegenheitskäufe ...

Auto-Gelegenheitskäufe

... Auto-Gelegenheitskäufe ...

Auto-Gelegenheitskäufe

... Auto-Gelegenheitskäufe ...

In der N M Z inserieren - das bringt Gewinn!

Gedichte und private Gelegenheitsanzeigen je Zeile 20 Pf. abzgl. 10 Prozent Krisenrabatt

Kleine Anzeigen

Annahmeschluss für die Mittagsausgabe vorm. 8 Uhr, für die Abend-Ausgabe nachm. 2 Uhr

Miet-Gesuche

gutgehende Bäckerei
in ruhiger Lage zu kaufen. Angebotspreis unter O M 25 an die Geschäftsstelle S. 21.

gut bürgerl. Bier- oder Wein-Wirtschaft
Angebot unter O U 27 an die Geschäftsstelle dieses Blattes. *4673

Laden
mit oder ohne Wohnung, in guter Verkehrslage zu mieten gesucht. Angebote unter N H 45 an die Geschäftsstelle dieses Blattes. *4688

Schöne, sonnige 4-Zimmer-Wohnung
mit Bad, in gut. Lage, sehr klein, elegant, sehr gemütlich. Angebot unter N H 45 an die Geschäftsstelle dieses Blattes. *4688

4-Zimmer-Wohnung gesucht
von 1.10. an, in ruhiger Lage, mit Bad an der Geschäftsstelle dieses Blattes. *4688

4-Zimmer-Wohnung mit Bad
abzugeben, von 1.10. an, in ruhiger Lage, mit Bad an der Geschäftsstelle dieses Blattes. *4688

Große 3- bis 4-Zim.-Wohnung
mit Bad, in ruhiger Lage, mit Bad an der Geschäftsstelle dieses Blattes. *4688

Schöne 3-Z.-Wohnung
in L. CH. von ruh. Mieter gesucht. Angebot unter N H 45 an die Geschäftsstelle dieses Blattes. *4688

Schöne, geräumige 3-Zimmer-Wohnung
mit Bad, in ruhiger Lage, mit Bad an der Geschäftsstelle dieses Blattes. *4688

Wohnung, 3 Zim. und Küche, Bad
an ruhiger Wohnlage mit Garten, an ruhiger Wohnlage mit Garten, an ruhiger Wohnlage mit Garten. *4688

Große 3-Zimmer-Wohnung mit Bad
an ruhiger Wohnlage mit Garten, an ruhiger Wohnlage mit Garten, an ruhiger Wohnlage mit Garten. *4688

2- bis 3-Zimmer-Wohnung
an ruhiger Wohnlage mit Garten, an ruhiger Wohnlage mit Garten, an ruhiger Wohnlage mit Garten. *4688

2- bis 3-Zimmer-Wohnung mit Bad
an ruhiger Wohnlage mit Garten, an ruhiger Wohnlage mit Garten, an ruhiger Wohnlage mit Garten. *4688

2- bis 3-Zimmer-Wohnung mit Küche, Bad
an ruhiger Wohnlage mit Garten, an ruhiger Wohnlage mit Garten, an ruhiger Wohnlage mit Garten. *4688

2- oder 3-Zimmerwohnung
an ruhiger Wohnlage mit Garten, an ruhiger Wohnlage mit Garten, an ruhiger Wohnlage mit Garten. *4688

2 Zimmer und Küche
an ruhiger Wohnlage mit Garten, an ruhiger Wohnlage mit Garten, an ruhiger Wohnlage mit Garten. *4688

2 Zimmer und Küche
an ruhiger Wohnlage mit Garten, an ruhiger Wohnlage mit Garten, an ruhiger Wohnlage mit Garten. *4688

2 Zimmer und Küche
an ruhiger Wohnlage mit Garten, an ruhiger Wohnlage mit Garten, an ruhiger Wohnlage mit Garten. *4688

Welcher Hauseigentümer
verkauft 2 kleine Handwagen an 1 gr. Zimmer an ruhiger Wohnlage mit Garten, an ruhiger Wohnlage mit Garten, an ruhiger Wohnlage mit Garten. *4688

Lagerraum
an ruhiger Wohnlage mit Garten, an ruhiger Wohnlage mit Garten, an ruhiger Wohnlage mit Garten. *4688

2-Zimmer-Wohnung
an ruhiger Wohnlage mit Garten, an ruhiger Wohnlage mit Garten, an ruhiger Wohnlage mit Garten. *4688

2-Zimmer-Wohnung
an ruhiger Wohnlage mit Garten, an ruhiger Wohnlage mit Garten, an ruhiger Wohnlage mit Garten. *4688

2-Zimmer-Wohnung
an ruhiger Wohnlage mit Garten, an ruhiger Wohnlage mit Garten, an ruhiger Wohnlage mit Garten. *4688

2-Zimmer-Wohnung
an ruhiger Wohnlage mit Garten, an ruhiger Wohnlage mit Garten, an ruhiger Wohnlage mit Garten. *4688

2-Zimmer-Wohnung
an ruhiger Wohnlage mit Garten, an ruhiger Wohnlage mit Garten, an ruhiger Wohnlage mit Garten. *4688

2-Zimmer-Wohnung
an ruhiger Wohnlage mit Garten, an ruhiger Wohnlage mit Garten, an ruhiger Wohnlage mit Garten. *4688

2-Zimmer-Wohnung
an ruhiger Wohnlage mit Garten, an ruhiger Wohnlage mit Garten, an ruhiger Wohnlage mit Garten. *4688

2-Zimmer-Wohnung
an ruhiger Wohnlage mit Garten, an ruhiger Wohnlage mit Garten, an ruhiger Wohnlage mit Garten. *4688

gut möbl. Zimmer
an ruhiger Wohnlage mit Garten, an ruhiger Wohnlage mit Garten, an ruhiger Wohnlage mit Garten. *4688

gr. leer. Zimmer
an ruhiger Wohnlage mit Garten, an ruhiger Wohnlage mit Garten, an ruhiger Wohnlage mit Garten. *4688

Immobilien
an ruhiger Wohnlage mit Garten, an ruhiger Wohnlage mit Garten, an ruhiger Wohnlage mit Garten. *4688

Schöner Bauplatz
an ruhiger Wohnlage mit Garten, an ruhiger Wohnlage mit Garten, an ruhiger Wohnlage mit Garten. *4688

Einfamilienhaus - Neckargemünd
an ruhiger Wohnlage mit Garten, an ruhiger Wohnlage mit Garten, an ruhiger Wohnlage mit Garten. *4688

1 Zimmer und Küche
an ruhiger Wohnlage mit Garten, an ruhiger Wohnlage mit Garten, an ruhiger Wohnlage mit Garten. *4688

1 Zimmer und Küche
an ruhiger Wohnlage mit Garten, an ruhiger Wohnlage mit Garten, an ruhiger Wohnlage mit Garten. *4688

1 Zimmer und Küche
an ruhiger Wohnlage mit Garten, an ruhiger Wohnlage mit Garten, an ruhiger Wohnlage mit Garten. *4688

1 Zimmer und Küche
an ruhiger Wohnlage mit Garten, an ruhiger Wohnlage mit Garten, an ruhiger Wohnlage mit Garten. *4688

1 Zimmer und Küche
an ruhiger Wohnlage mit Garten, an ruhiger Wohnlage mit Garten, an ruhiger Wohnlage mit Garten. *4688

Bauplatz
an ruhiger Wohnlage mit Garten, an ruhiger Wohnlage mit Garten, an ruhiger Wohnlage mit Garten. *4688

Vermischtes
an ruhiger Wohnlage mit Garten, an ruhiger Wohnlage mit Garten, an ruhiger Wohnlage mit Garten. *4688

Oele u. Fette
an ruhiger Wohnlage mit Garten, an ruhiger Wohnlage mit Garten, an ruhiger Wohnlage mit Garten. *4688

Trockenes Anmachholz
an ruhiger Wohnlage mit Garten, an ruhiger Wohnlage mit Garten, an ruhiger Wohnlage mit Garten. *4688

Personen
an ruhiger Wohnlage mit Garten, an ruhiger Wohnlage mit Garten, an ruhiger Wohnlage mit Garten. *4688

S. J. 137
an ruhiger Wohnlage mit Garten, an ruhiger Wohnlage mit Garten, an ruhiger Wohnlage mit Garten. *4688

Gardinenpanzer
an ruhiger Wohnlage mit Garten, an ruhiger Wohnlage mit Garten, an ruhiger Wohnlage mit Garten. *4688

Tausch-Anzeigen
an ruhiger Wohnlage mit Garten, an ruhiger Wohnlage mit Garten, an ruhiger Wohnlage mit Garten. *4688

Wer tauscht
an ruhiger Wohnlage mit Garten, an ruhiger Wohnlage mit Garten, an ruhiger Wohnlage mit Garten. *4688

Ständesamtliche Nachrichten

Verföndete:
Herrn Hans Müller — Maria Schmidt
Herrn Hans Müller — Maria Schmidt
Herrn Hans Müller — Maria Schmidt
Herrn Hans Müller — Maria Schmidt
Herrn Hans Müller — Maria Schmidt
Herrn Hans Müller — Maria Schmidt
Herrn Hans Müller — Maria Schmidt
Herrn Hans Müller — Maria Schmidt
Herrn Hans Müller — Maria Schmidt
Herrn Hans Müller — Maria Schmidt

Geborene:
Herrn Hans Müller — Maria Schmidt
Herrn Hans Müller — Maria Schmidt
Herrn Hans Müller — Maria Schmidt
Herrn Hans Müller — Maria Schmidt
Herrn Hans Müller — Maria Schmidt
Herrn Hans Müller — Maria Schmidt
Herrn Hans Müller — Maria Schmidt
Herrn Hans Müller — Maria Schmidt
Herrn Hans Müller — Maria Schmidt
Herrn Hans Müller — Maria Schmidt

Gestorbene:
Herrn Hans Müller — Maria Schmidt
Herrn Hans Müller — Maria Schmidt
Herrn Hans Müller — Maria Schmidt
Herrn Hans Müller — Maria Schmidt
Herrn Hans Müller — Maria Schmidt
Herrn Hans Müller — Maria Schmidt
Herrn Hans Müller — Maria Schmidt
Herrn Hans Müller — Maria Schmidt
Herrn Hans Müller — Maria Schmidt
Herrn Hans Müller — Maria Schmidt

Verheiratete:
Herrn Hans Müller — Maria Schmidt
Herrn Hans Müller — Maria Schmidt
Herrn Hans Müller — Maria Schmidt
Herrn Hans Müller — Maria Schmidt
Herrn Hans Müller — Maria Schmidt
Herrn Hans Müller — Maria Schmidt
Herrn Hans Müller — Maria Schmidt
Herrn Hans Müller — Maria Schmidt
Herrn Hans Müller — Maria Schmidt
Herrn Hans Müller — Maria Schmidt

Deutsches Damen-Modehaus
Mannheim P. 4. 12 am Strohmart
Kleider, Blusen, Röcke
Mäntel, Kostüme
Das gute Spezialgeschäft für die deutsche Frau
Das Brautpaar kauft seine Trauringe
B. Fesenmeyer, Mannheim, P. 1. 3

Möbelhaus Meyer & Hahn
Ihre Wohnungsrichtung gut und billig im Möbelhaus Meyer & Hahn
Achtung Preisabbau
Färberei Bischoff

Strümpfe / Strickwolle
Unterwäsche / Kurzwaren
Lina Lutz / R 3, 5a

Hand- u. Fußpflege
Moderne Schönheitspflege
Massage
Polina Pomaroli
L. 12, 7 (Nähe Bahnhof) — Fernspr. 274 30

Bernauer & Co.
Kohlen • Koks • Briketts
Fernspr. 206 31 u. 254 30 :: Kontor: Luisenring 9

Druckerei Dr. Haas
Neue Mannheimer Zeitung
R 1. 4-6 Fernspr. 249 51

Der Neue Modizalverein Mannheim, B 1, 2-3
Arzt und Arznei

Arzt und Arznei
Krankenhaus
Wochenhilfe

Arzt und Arznei
Krankenhaus
Wochenhilfe



UNSERE KUGEL- UND ROLLENLAGER

- bieten höchste Sicherheit
- helfen den Betrieb wirtschaftlich gestalten
- sparen Kraft, Schmierstoff und Wartung

Wir verfügen über eine 50jährige Erfahrung in der Herstellung und Anwendung von Wälzlagern

KUGELFISCHER SCHWEINFURT/MAIN * GEGR. 1883

Kugelfischer-Vertretung: Baus & Diesfeld, Mannheim, Lameysstraße 8. Tel. 40719.

Verkäufe

Gut eingeführtes Geschäft
mit feiner Ausstattung, inkl. Wälzlager, Fremdbetriebler an verschiedenen Anlagen, mit O L 30 an die Geschäftsstelle dieses Blattes. *0223

Akzidenz-Druckerei

gut eingerichteter, modernster mittlerer Betrieb für RM. 10.000.- zu verkaufen. Kapitalnachweis erforderlich. Ferner: Typograph A u. B mit Betriebsgeräten, Block- und Broschüren-Heftmaschine, Bekend- und Heftmaschine, Perforiermaschine für Fußbetrieb, Siegelmaschinen etc. etc.

F. Damm & Co.,
Graphisches Fachgeschäft
Mannheim 2.

Schuhmacherei!

Fabrik, 35 qm, mit Zimmer und Bad, 30 A Fläche, modernisiert, 2000 Kundenkreis, günstig bei zu verkaufen. Anz. mit O L 73 an die Geschäftsstelle dieses Blattes. *0223

Glänzende Existenz

Gut eingeführtes Einzelgeschäft mit 10 Stimmzetteln, modernisiert, sehr günstig abzugeben. Angebots unter N K 54 an die Geschäftsstelle dieses Blattes. *0223

4/16 Opel-Lim.

Neuer, 1600 cc, mit 4 Gängen, sehr schön, 1000 km, 5000,- zu verkaufen. Angebots unter N K 55 an die Geschäftsstelle dieses Blattes. *0223

Lebensmittelgeschäft

Neuer, 1600 cc, mit 4 Gängen, sehr schön, 1000 km, 5000,- zu verkaufen. Angebots unter N K 55 an die Geschäftsstelle dieses Blattes. *0223

Kaffee-Schokoladen-Geschäft

Lebensmittelgeschäft, sehr schön, 1000 km, 5000,- zu verkaufen. Angebots unter N K 55 an die Geschäftsstelle dieses Blattes. *0223

Motorräder

Neuer, 1600 cc, mit 4 Gängen, sehr schön, 1000 km, 5000,- zu verkaufen. Angebots unter N K 55 an die Geschäftsstelle dieses Blattes. *0223

Wohnung-Geschäft

Wohnung, 35 qm, mit Zimmer und Bad, 30 A Fläche, modernisiert, 2000 Kundenkreis, günstig bei zu verkaufen. Anz. mit O L 73 an die Geschäftsstelle dieses Blattes. *0223

Eisenschrank

Neuer, 1600 cc, mit 4 Gängen, sehr schön, 1000 km, 5000,- zu verkaufen. Angebots unter N K 55 an die Geschäftsstelle dieses Blattes. *0223

Fabrikneue Schreibmaschine

Neuer, 1600 cc, mit 4 Gängen, sehr schön, 1000 km, 5000,- zu verkaufen. Angebots unter N K 55 an die Geschäftsstelle dieses Blattes. *0223

Erika-Schreibmaschinen

Neuer, 1600 cc, mit 4 Gängen, sehr schön, 1000 km, 5000,- zu verkaufen. Angebots unter N K 55 an die Geschäftsstelle dieses Blattes. *0223

Hauswasser-Pumpe

Neuer, 1600 cc, mit 4 Gängen, sehr schön, 1000 km, 5000,- zu verkaufen. Angebots unter N K 55 an die Geschäftsstelle dieses Blattes. *0223

Zigarren-Geschäft

Neuer, 1600 cc, mit 4 Gängen, sehr schön, 1000 km, 5000,- zu verkaufen. Angebots unter N K 55 an die Geschäftsstelle dieses Blattes. *0223

Kauf-Gesuche

Neuer, 1600 cc, mit 4 Gängen, sehr schön, 1000 km, 5000,- zu verkaufen. Angebots unter N K 55 an die Geschäftsstelle dieses Blattes. *0223

Büfett, Kredenz, Tisch, 2 Stühle, Couch

Neuer, 1600 cc, mit 4 Gängen, sehr schön, 1000 km, 5000,- zu verkaufen. Angebots unter N K 55 an die Geschäftsstelle dieses Blattes. *0223

Latten

Neuer, 1600 cc, mit 4 Gängen, sehr schön, 1000 km, 5000,- zu verkaufen. Angebots unter N K 55 an die Geschäftsstelle dieses Blattes. *0223

Eierkisten

Neuer, 1600 cc, mit 4 Gängen, sehr schön, 1000 km, 5000,- zu verkaufen. Angebots unter N K 55 an die Geschäftsstelle dieses Blattes. *0223

Vervielfältig.-Apparat

Neuer, 1600 cc, mit 4 Gängen, sehr schön, 1000 km, 5000,- zu verkaufen. Angebots unter N K 55 an die Geschäftsstelle dieses Blattes. *0223

Zigarrengeschäft

Neuer, 1600 cc, mit 4 Gängen, sehr schön, 1000 km, 5000,- zu verkaufen. Angebots unter N K 55 an die Geschäftsstelle dieses Blattes. *0223

20 geb. Arbeiterkleiderschränke

Neuer, 1600 cc, mit 4 Gängen, sehr schön, 1000 km, 5000,- zu verkaufen. Angebots unter N K 55 an die Geschäftsstelle dieses Blattes. *0223

Plastersteine

Neuer, 1600 cc, mit 4 Gängen, sehr schön, 1000 km, 5000,- zu verkaufen. Angebots unter N K 55 an die Geschäftsstelle dieses Blattes. *0223

Unterricht

Neuer, 1600 cc, mit 4 Gängen, sehr schön, 1000 km, 5000,- zu verkaufen. Angebots unter N K 55 an die Geschäftsstelle dieses Blattes. *0223

Heirat

Neuer, 1600 cc, mit 4 Gängen, sehr schön, 1000 km, 5000,- zu verkaufen. Angebots unter N K 55 an die Geschäftsstelle dieses Blattes. *0223

Eheanbahnung

Neuer, 1600 cc, mit 4 Gängen, sehr schön, 1000 km, 5000,- zu verkaufen. Angebots unter N K 55 an die Geschäftsstelle dieses Blattes. *0223

Wollen Sie heiraten?

Neuer, 1600 cc, mit 4 Gängen, sehr schön, 1000 km, 5000,- zu verkaufen. Angebots unter N K 55 an die Geschäftsstelle dieses Blattes. *0223

Heirat

Neuer, 1600 cc, mit 4 Gängen, sehr schön, 1000 km, 5000,- zu verkaufen. Angebots unter N K 55 an die Geschäftsstelle dieses Blattes. *0223

Heirat!

Neuer, 1600 cc, mit 4 Gängen, sehr schön, 1000 km, 5000,- zu verkaufen. Angebots unter N K 55 an die Geschäftsstelle dieses Blattes. *0223

Suche tüchtige Haushälterin

Neuer, 1600 cc, mit 4 Gängen, sehr schön, 1000 km, 5000,- zu verkaufen. Angebots unter N K 55 an die Geschäftsstelle dieses Blattes. *0223

Heirat

Neuer, 1600 cc, mit 4 Gängen, sehr schön, 1000 km, 5000,- zu verkaufen. Angebots unter N K 55 an die Geschäftsstelle dieses Blattes. *0223

Adl Eberhard spielt

Café Börse

Neue u. Verlängerung
Mittwoch

Kirdweihfest Ladenburg

Bahnhof-Hotel
Sonntag, 13. und Montag, 14. August, jeweils ab 3 Uhr
Großer Festball
bei gut besetztem Orchester.
Größer und schöner Saal am Platz.
Für gute Küche und Keller ist bestens Sorge getragen.
Es ladet freundlich ein.
Der Bestizer: Adam Bechtold.

Geschäfts-Verlegung u. Empfehlung

Ich bringe meiner sehr geschätzten Kundenliste zur Kenntnis, daß ich mein Geschäft nach C 2.7, gegenüber dem Kaufmannshaus, verlegt habe.
C 2.7 - Karl Herr
Fertigfabrikanten
Eines Spezialgeschäft für
Dümmmaschinen am Platz
Eisenwerkzeug-Schneidmaschinen, Metallmetall-Feilen- und Adressiermaschinen. - Reparaturwerkstatt für alle Systeme.

Versöhnliche Dame (Bettweide), Kol. 30, auf gutem Grundstück, 1,5 Hektar

netten Anschluß
an gel. H. Reich zwecks gemeins. Nutzung, Sanierungsarbeiten, etc., gem. Versteigerung Montag, 13. August, 10 Uhr, im Versteigerungssaal des Amtsgerichts Mannheim.

Sportfreunde!

Verlangen Sie jeden Sonntag abend bei allen Zeitungsverkäufern nur die Neue Mannheimer Zeitung mit der großen Sportbeilage



und umfangreiche Sportbeilage in Mannheim anerkannt ist. Schnelle und umfassende Berichte über alle nennenswerten Sportereignisse.
Im Straßenhandel
Sonntag abend 8 Uhr
Verkaufspreis nur 10 Pf.

1. bad. Sporttreffen der Standarte 171

Sonntag, den 13. August 1933, auf dem Stadion:

- Ab 7 Uhr: Mannschafts-Schwerkampf; 100 m, 1000 m, Hindernis, Geländesprung, Kettenschwimmrennen
- 10.30 Uhr: Feldgottesdienst
- 15 Uhr: Aufmarsch sämtlicher Teilnehmer
- 15.30 Uhr: Ansprache des Standartenführers
- 15.35 Uhr: Exerzieren des Sturmes II
- 15.45 Uhr: 100-m-Lauf
- 15.50 Uhr: Schwedenstaffel I, die Mannheimer Vereine
- 16 Uhr: Motorradgeschicklichkeitsfahren
- 16.30 Uhr: 1000-m-Hindernislauf
- 16.35 Uhr: 4x100-m-Staffel der Sturme 12, 13, 14, 15, 17
- 16.40 Uhr: Große Staffel, bestehend aus: Läufer, Reiter, Schwimmer, Radfahrer, Motorradfahrer, Auto, Flugzeug
- 17 Uhr: Handballspiel SA I - Stadtmannschaft Mannheim (2x20 Minuten)
- 17.45 Uhr: 20x-halb-Rundenstaffel
- 17.45 Uhr: Mehrkampf der Sturme 15 und 19
- 18 Uhr: 1/2 Stunde SA-Sport (unvorbereitete Vorbereitung)
- 18.30 Uhr: Schlußansprache

20.30 Uhr: Kameradschaftsabend im Rosengarten
Eintritt: Vormittags 10 Pf., nachmittags 20.60 Pf., l., 1.50 Mk.



Wir bringen den Teppich

den sich jeder leisten kann. - Jedem brauchen Sie auch Ihren Teppichboden nicht mehr länger zurücklassen. Sehen Sie sich einmal unverbindlich unsere herrlichen Neubeuten an. Sie werden dann feststellen, daß man nirgends besser und billiger bedient werden kann, als gerade im

Spezialhaus Schüreck, F 2, 9

Heirat

Neuer, 1600 cc, mit 4 Gängen, sehr schön, 1000 km, 5000,- zu verkaufen. Angebots unter N K 55 an die Geschäftsstelle dieses Blattes. *0223

Heirat

Neuer, 1600 cc, mit 4 Gängen, sehr schön, 1000 km, 5000,- zu verkaufen. Angebots unter N K 55 an die Geschäftsstelle dieses Blattes. *0223

Heirat

Neuer, 1600 cc, mit 4 Gängen, sehr schön, 1000 km, 5000,- zu verkaufen. Angebots unter N K 55 an die Geschäftsstelle dieses Blattes. *0223

Heirat

Neuer, 1600 cc, mit 4 Gängen, sehr schön, 1000 km, 5000,- zu verkaufen. Angebots unter N K 55 an die Geschäftsstelle dieses Blattes. *0223

Heirat

Neuer, 1600 cc, mit 4 Gängen, sehr schön, 1000 km, 5000,- zu verkaufen. Angebots unter N K 55 an die Geschäftsstelle dieses Blattes. *0223

Heirat

Neuer, 1600 cc, mit 4 Gängen, sehr schön, 1000 km, 5000,- zu verkaufen. Angebots unter N K 55 an die Geschäftsstelle dieses Blattes. *0223

Heirat

Neuer, 1600 cc, mit 4 Gängen, sehr schön, 1000 km, 5000,- zu verkaufen. Angebots unter N K 55 an die Geschäftsstelle dieses Blattes. *0223

Heirat

Neuer, 1600 cc, mit 4 Gängen, sehr schön, 1000 km, 5000,- zu verkaufen. Angebots unter N K 55 an die Geschäftsstelle dieses Blattes. *0223

Heirat

Neuer, 1600 cc, mit 4 Gängen, sehr schön, 1000 km, 5000,- zu verkaufen. Angebots unter N K 55 an die Geschäftsstelle dieses Blattes. *0223

Heirat

Neuer, 1600 cc, mit 4 Gängen, sehr schön, 1000 km, 5000,- zu verkaufen. Angebots unter N K 55 an die Geschäftsstelle dieses Blattes. *0223

CITROVIN

das bekömmliche Säuremittel

Für Speise- und Genussmittelweine
in allen einschlägigen Geschäften erhältlich.
Citrovin-Fabrik G. m. b. H., Frankfurt a. M.

Ruhrkohlen für den Hausbrand

Union Briquets Ruhrzechenkohls

für Zentralheizung durch
Franz Haniel & Cie. S. A.
An den Planken 13/13

Wer fährt mit in's Allgäu?

Neuer, 1600 cc, mit 4 Gängen, sehr schön, 1000 km, 5000,- zu verkaufen. Angebots unter N K 55 an die Geschäftsstelle dieses Blattes. *0223

Drucksachen

jeder Art liefert billigst
Druckerei Dr. Haas
Neue Mannheimer Zeitung
R 1,4-6 • R 1,4-6

Die Städtische Sparkasse Mannheim

hat die Städer im Gemeindeverband Mannheim untergebracht, gegründet

Zahlstelle

mit Wirkung vom 15. August 1933
Friedrich Cappel, Eberbacher-Str. 42
(Eberbacher Platz) überträgt, welche während der Abwicklungsarbeiten den bisherigen Geschäftsbereich der Sparkasse Mannheim vollständig übernehmen werden. Die Sparkasse Mannheim wird als Sparkasse der Städtischen Sparkasse Mannheim bezeichnet.

Jagd-Verpachtung

Neuer, 1600 cc, mit 4 Gängen, sehr schön, 1000 km, 5000,- zu verkaufen. Angebots unter N K 55 an die Geschäftsstelle dieses Blattes. *0223

Junger Mann

Neuer, 1600 cc, mit 4 Gängen, sehr schön, 1000 km, 5000,- zu verkaufen. Angebots unter N K 55 an die Geschäftsstelle dieses Blattes. *0223

Zentralheizungs- oder Art ETAGEN-HEIZUNGEN

Saunders Anlagen
Gas- u. Wasser-Installationen
Reparaturen

boölinger
A. HOLLMANN
48
Lina A. 4, E - Telefon 300 60